



**ГОСУДАРСТВЕННАЯ ИНСПЕКЦИЯ ПО ОХРАНЕ
ОБЪЕКТОВ КУЛЬТУРНОГО НАСЛЕДИЯ
НОВОСИБИРСКОЙ ОБЛАСТИ**

ПРИКАЗ

№ _____

О включении в единый государственный реестр объектов культурного наследия (памятников истории и культуры) народов Российской Федерации выявленного объекта культурного наследия «Дом купца М.Л. Шипицина», 1887 г., расположенного по адресу: Новосибирская область, Венгеровский район, с. Венгерово, ул. Ленина, 73

В соответствии со статьями 3.1, 5.1, 9.2, 18 Федерального закона от 25.06.2002 № 73-ФЗ «Об объектах культурного наследия (памятниках истории и культуры) народов Российской Федерации», статьями 5, 7 Закона Новосибирской области от 25.12.2006 № 79-ОЗ «Об объектах культурного наследия (памятниках истории и культуры) народов Российской Федерации, расположенных на территории Новосибирской области», пунктом 9 Положения о государственной инспекции по охране объектов культурного наследия Новосибирской области, утвержденного постановлением Правительства Новосибирской области от 29.12.2018 № 576-п, на основании положительного заключения государственной историко-культурной экспертизы от 21.06.2024, **п р и к а з ы в а ю:**

1. Включить в единый государственный реестр объектов культурного наследия (памятников истории и культуры) народов Российской Федерации (далее – Реестр) выявленный объект культурного наследия «Дом купца М.Л. Шипицина», 1887 г., расположенный по адресу: Новосибирская область, Венгеровский район, с. Венгерово, ул. Ленина, 73, в качестве объекта культурного наследия регионального значения по виду памятник (далее – объект культурного наследия).

2. Утвердить особенности (предмет охраны) объекта культурного наследия, являющиеся основанием для включения его в Реестр и подлежащие обязательному сохранению, согласно приложению № 1 к настоящему приказу.

3. Утвердить границы территории объекта культурного наследия согласно приложению № 2 к настоящему приказу.

4. Утвердить требования к осуществлению деятельности в границах территории объекта культурного наследия согласно приложению № 3 к настоящему приказу.

5. Исключить из перечня выявленных объектов культурного наследия, расположенных на территории Новосибирской области, выявленный объект культурного наследия «Дом купца М.Л. Шипицина», 1887 г., расположенный по адресу: Новосибирская область, Венгеровский район, с. Венгерово, ул. Ленина, 73.

6. Консультанту отдела государственной охраны, использования и популяризации объектов культурного наследия (Т.В. Акулинина) не позднее 3 рабочих дней со дня издания настоящего приказа информировать заявителя о принятом решении с приложением копии настоящего приказа.

7. Государственному автономному учреждению Новосибирской области «Научно-производственный центр по сохранению историко-культурного наследия Новосибирской области» (Ю.В. Воротникова):

1) не позднее 5 рабочих дней со дня издания настоящего приказа направить предусмотренные Федеральным законом от 13.07.2015 № 218-ФЗ «О государственной регистрации недвижимости» сведения в электронном виде в орган регистрации прав;

2) не позднее 2 рабочих дней со дня издания настоящего приказа подготовить и представить в системе электронного документооборота и на бумажном носителе актуализированный перечень выявленных объектов культурного наследия, расположенных на территории Новосибирской области, в формате «rtf», «doc» или «docx»;

3) в течение 15 рабочих дней со дня издания настоящего приказа внести соответствующие дополнения в учетную документацию и предоставить сведения и документы об утверждении границ территории объекта культурного наследия, предусмотренные статьей 20 Федерального закона от 25.06.2002 № 73-ФЗ «Об объектах культурного наследия (памятниках истории и культуры) народов Российской Федерации» в Министерство культуры Российской Федерации для их внесения в единый государственный реестр объектов культурного наследия (памятников истории и культуры) народов Российской Федерации.

8. Контроль за исполнением настоящего приказа возложить на заместителя начальника инспекции – начальника отдела государственной охраны, использования и популяризации объектов культурного наследия государственной инспекции по охране объектов культурного наследия Новосибирской области Гончарова А.А.

Начальник инспекции

Е.В. Макавчик

Приложение № 1
к приказу государственной
инспекции по охране объектов
культурного наследия
Новосибирской области
от _____ № _____

Особенности (предмет охраны) объекта культурного наследия регионального значения – памятника «Дом купца М.Л. Шипицина», 1887 г., расположенного по адресу: Новосибирская область, Венгеровский район, с. Венгерово, ул. Ленина, 73, являющиеся основанием для включения в единый государственный реестр объектов культурного наследия (памятников истории и культуры) народов Российской Федерации и подлежащие обязательному сохранению

1. Объёмно-пространственная композиция:

1) основной объём здания с примыкающими ризалитами – размер.

2. Фасады:

1) месторасположение и размер оконных проёмов.

2) месторасположение и размер дверных проёмов.

3) материал и размер цоколя.

4) конструктивный материал стен первого этажа – кирпич.

5) конструктивный материал стен второго этажа – бревно.

6) материал отделки стен первого этажа – цементный раствор, покраска.

7) материал отделки стен второго этажа – обшивка доской, покраска.

3. Архитектурно-художественное оформление:

1) лопатки первого этажа – рисунок, размер, высота рельефа. Материал - цементный раствор, покраска.

2) обрамление оконных проёмов первого этажа – рисунок, размер, высота рельефа. Материал - цементный раствор, покраска.

3) обрамление дверных проёмов первого этажа - рисунок, размер, высота рельефа. Материал - цементный раствор, покраска.

4) венчающий карниз первого этажа – рисунок профиля, размер. Материал - кирпич, цементный раствор, покраска.

5) обрамление оконных проёмов второго этажа (наличники) с учётом восстановления на северо-западном фасаде – рисунок, размер, высота рельефа. Материал – дерево, покраска.

6) лопатки второго этажа – рисунок, размер, высота рельефа. Материал - дерево, покраска.

7) венчающий карниз второго этажа – рисунок профиля, размер. Материал – дерево, покраска.

8) парапет на крыше – форма, размер, рисунок отделки. Материал – дерево, покраска.

4. Крыша:

1) форма крыши – вальмовая над основным объёмом, двухскатная над ризалитами. Высоты по линии карниза. Высоты по конькам.

2) конструкция – стропильная, обрешётка по стропилам.

3) фронтоны ризалитов – форма, рисунок. Материал – дерево, покраска.

4) кровельное покрытие – листовая кровельная жёсть, фальцевое соединение, защитная покраска.

5) печная труба – размер, рисунок. Материал – кирпич, цементный раствор, покраска.

5. Интерьер:

1) декоративный карниз – рисунок, размер, материал.

2) потолочные розетки – форма, рисунок, размер, высота рельефа.

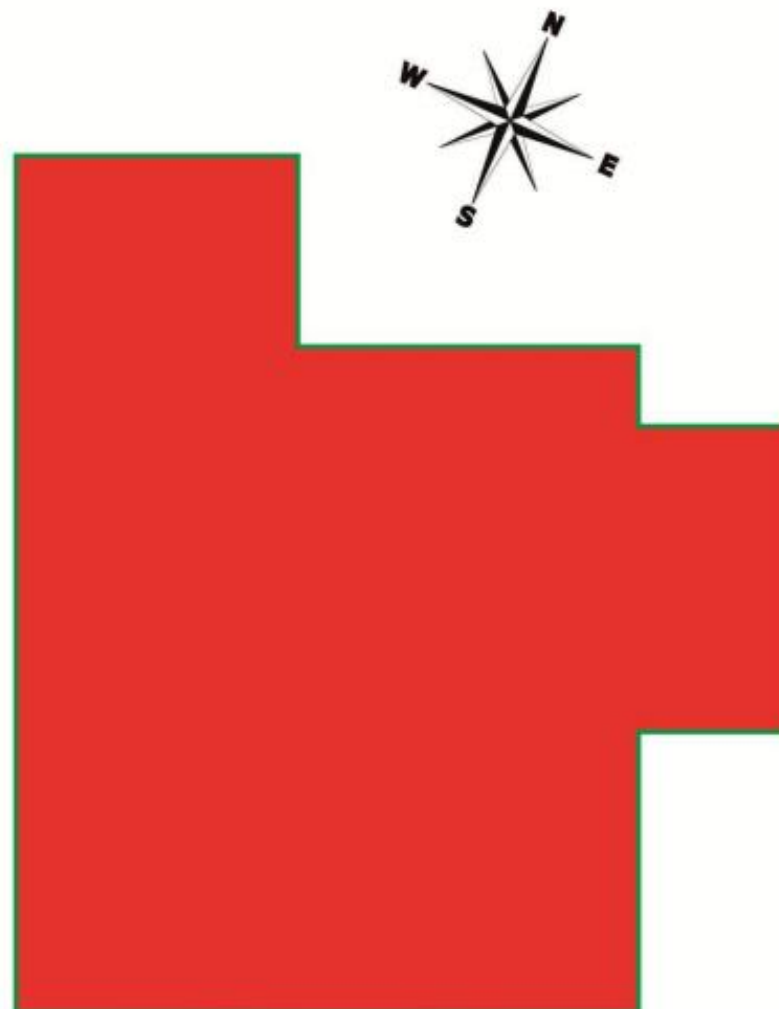
3) двери и обрамление дверей – форма, размер, рисунок, высота рельефа.

Предмет охраны может быть уточнен при разработке научно-проектной документации и в процессе проведения ремонтно-реставрационных работ.

Приложение

к особенностям (предмету охраны) объекта культурного наследия регионального значения – памятника «Дом купца М.Л. Шипицина», 1887 г., расположенного по адресу: Новосибирская область, Венгеровский район, с. Венгерово, ул. Ленина, 73, являющиеся основанием для включения в единый государственный реестр объектов культурного наследия (памятников истории и культуры) народов Российской Федерации и подлежащие обязательному сохранению

1. Объемно-пространственная композиция



Условные обозначения.



Объемно-пространственная композиция



Архитектурно-художественное оформление фасадов.

2. Фасады



Юго-восточный фасад.



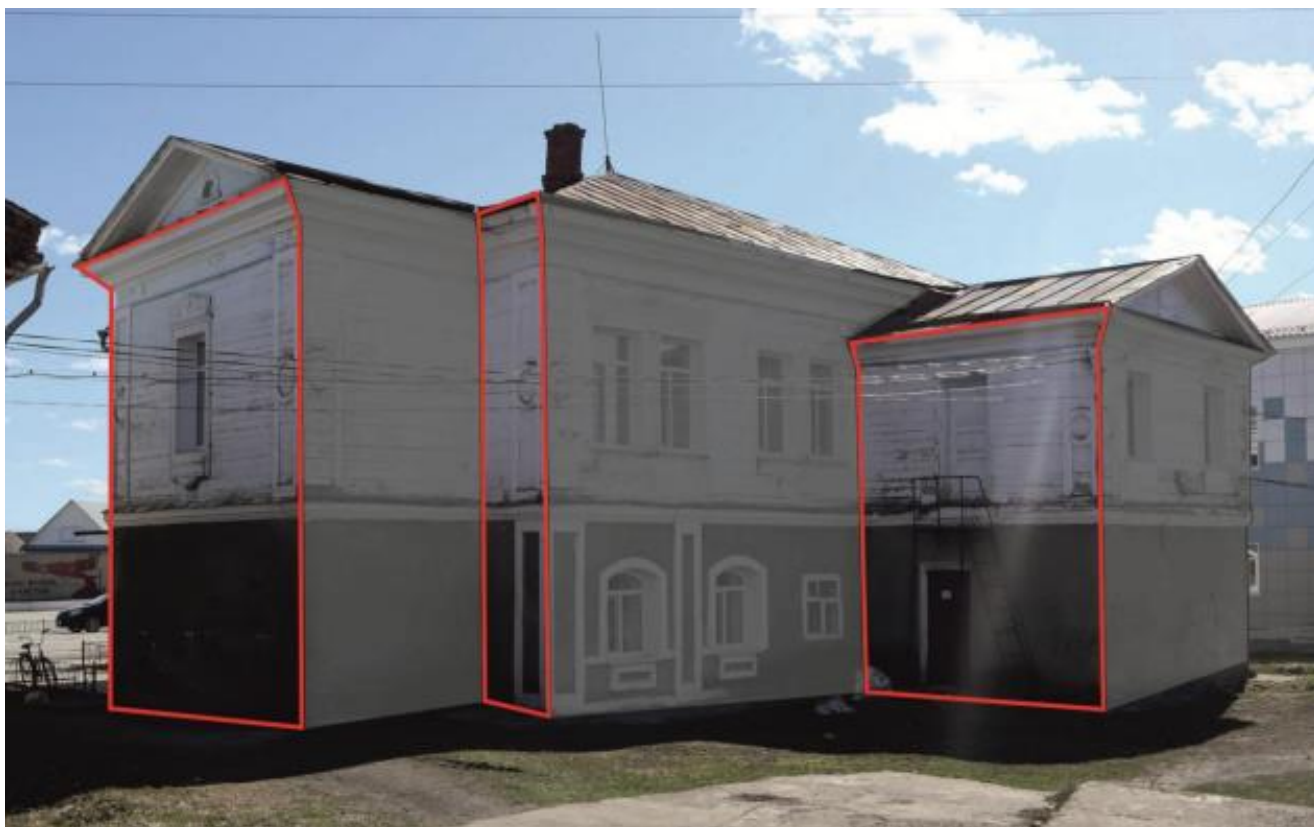
Юго-восточный фасад.



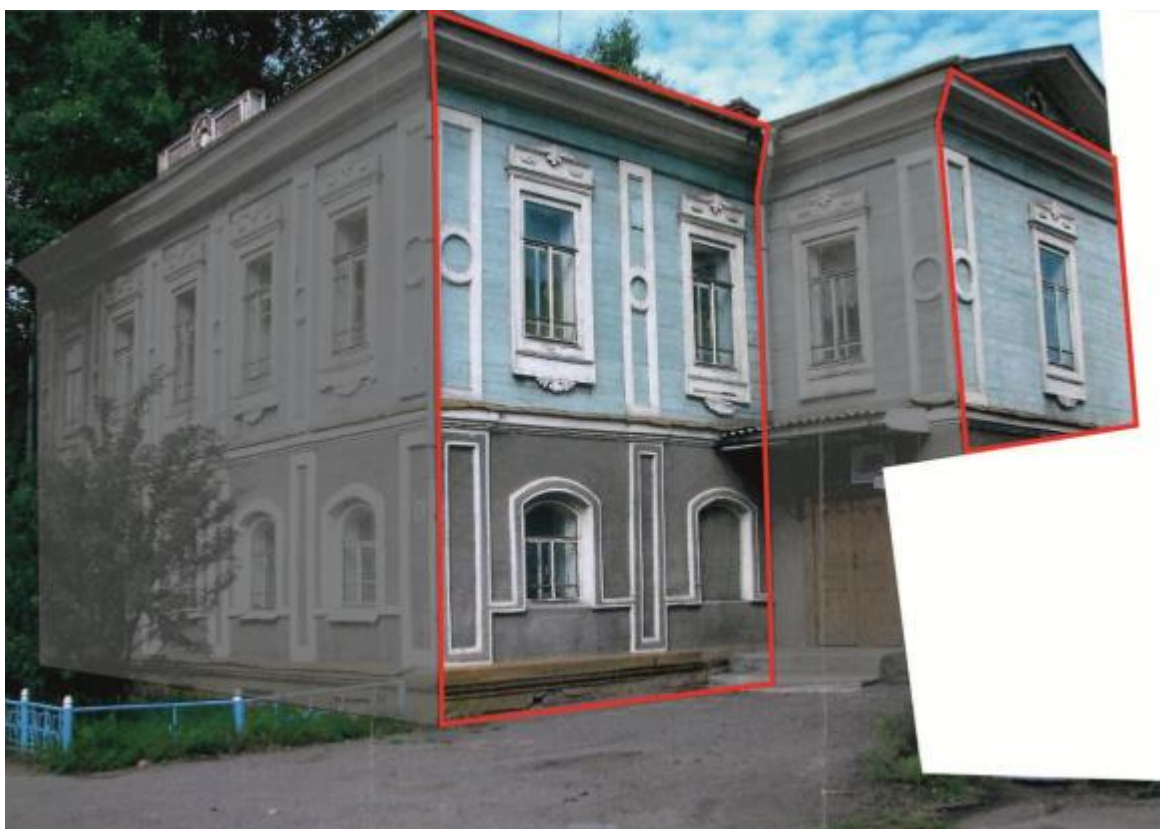
Юго-западный фасад.



Северо-западный фасад.



Северо-восточный фасад.



Северо-восточный фасад.

Архитектурно - художественное оформление фасадов.

Лопатки и наличники оконных проёмов первого этажа.



Лопатки и наличники оконных проёмов второго этажа. С учётом восстановления на северо-западном фасаде.



Лопатки и наличник оконных проёмов второго фасадов второго этажа.



Венчающий карниз второго этажа и парапет.



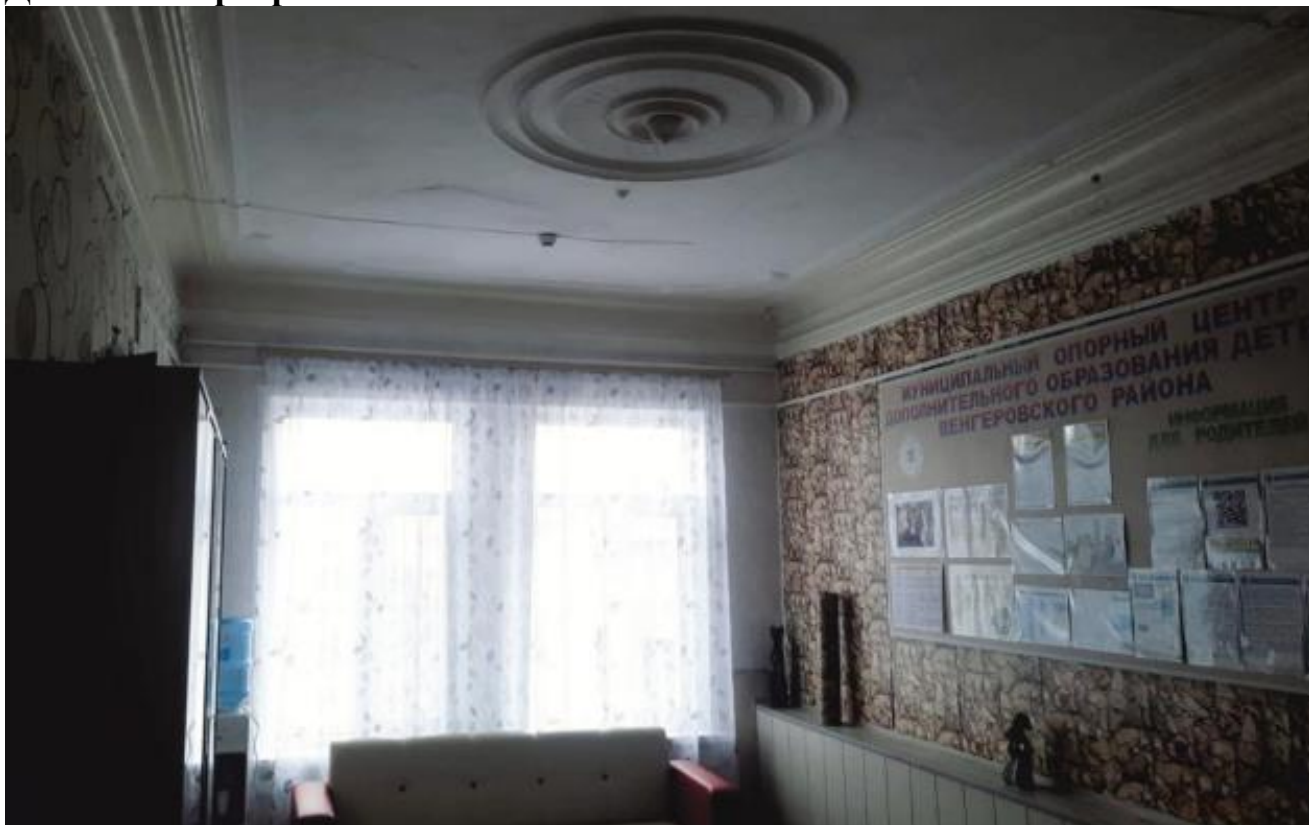
Парапет.

Крыша.



Вид крыши сверху со стороны северо-западного фасада.

Детали интерьера.



Потолочный карниз и потолочная розетка.



Дверное полотно и дверное обрамление.



Дверные полотна.



Фрагмент дверного полотна.



Потолочный карниз и потолочная розетка.

Приложение № 2
к приказу государственной
инспекции по охране объектов
культурного наследия
Новосибирской области
от _____ № _____

**Границы территории объекта культурного наследия регионального значения
– памятника «Дом купца М.Л. Шипицина», расположенного по адресу:
Новосибирская область, Венгеровский район, с. Венгерово, ул. Ленина, 73
(далее – объект культурного наследия)**

1. Карта (схема) границ территории объекта культурного наследия:



Применяемые обозначения:

- | | |
|------------------------|---|
| | - граница территории объекта культурного наследия; |
| .1 | - характерная (поворотная) точка границы территории объекта культурного наследия; |
| Т-1 | - индекс границы территории объекта культурного наследия; |
| | - объект культурного наследия; |
| | - границы земельных участков, имеющих в едином государственном реестре недвижимости, сведения о которых достаточны для определения их местоположения; |
| 54:04:010110:97 | - кадастровый номер земельного участка |

2. Текстовое описание границ территории объекта культурного наследия.

Сведения об объекте		
№ п/п	Характеристики объекта	Описание характеристик
1	Местоположение объекта	Российская Федерация, Новосибирская область, Венгеровский район, с. Венгерovo
2	Площадь объекта +/- величина погрешности определения площади (P +/- Дельта P)	858,75 кв.м. +/- 10,26
3	Иные характеристики объекта	-

Прохождение границы		Описание прохождения границы
от точки	до точки	
1	2	3
1	2	вдоль детской площадки
2	3	по краю цементной площадки
3	4	по краю цементной площадки
4	5	вдоль объекта культурного наследия
5	6	вдоль объекта культурного наследия
6	7	по металлическому забору
7	8	по металлическому забору вдоль проезжей части ул. Ленина
8	9	по краю асфальтированной дорожки вдоль объекта культурного наследия
9	10	по краю асфальтированной дорожки
10	1	вдоль двухэтажного каменного здания

3. Перечень координат характерных (поворотных) точек границ территории объекта культурного наследия.

Сведения о местоположении границ объекта культурного наследия					
1. Система координат местная система координат (МСК НСО 2 зона)					
2. Сведения о характерных (поворотных) точках границ объекта					
Обозначение характерных (поворотных) точек границ	Координаты, м		Метод определения координат характерной (поворотной) точки	Средняя квадратическая погрешность положения характерной точки (Mt), м	Описание обозначения точки на местности (при наличии)
	X	Y			
1	2	3	4	5	6
1	560714,00	2187483,15	Картографический метод	0.10	-
2	560721,14	2187501,74	Картографический метод	0.10	-
3	560718,29	2187503,02	Картографический метод	0.10	-
4	560719,90	2187507,01	Картографический метод	0.10	-
5	560694,51	2187518,23	Картографический метод	0.10	-
6	560691,88	2187512,21	Картографический метод	0.10	-
7	560688,41	2187513,97	Картографический метод	0.10	-
8	560680,34	2187495,39	Картографический метод	0.10	-
9	560697,56	2187488,22	Картографический метод	0.10	-
10	560698,26	2187489,71	Картографический метод	0.10	-
1	560714,00	2187483,15	Картографический метод	0.10	-

Приложение № 3
к приказу государственной
инспекции по охране объектов
культурного наследия
Новосибирской области
от _____ № _____

Требования к осуществлению деятельности в границах территории объекта культурного наследия регионального значения – памятника «Дом купца М.Л. Шипицина», расположенного по адресу: Новосибирская область, Венгеровский район, с. Венгерово, ул. Ленина, 73 (далее – объект культурного наследия)

Требования к осуществлению деятельности в границах территории объекта культурного наследия регионального значения – памятника «Дом купца М.Л. Шипицина», расположенного по адресу: Новосибирская область, Венгеровский район, с. Венгерово, ул. Ленина, 73, в пределах координат характерных (поворотных) точек границ территории (индекс территории Т-1) объекта культурного наследия 1 – 2 – 3– 4 –5 – 6 –7 – 8 – 9 - 10 - 1.

1. Запрещается:

1) строительство объектов капитального строительства (за исключением подземных сооружений) и увеличение объемно-пространственных характеристик, существующих на территории объекта культурного наследия объектов капитального строительства, проведение земляных, строительных, мелиоративных и иных работ, за исключением работ по сохранению объекта культурного наследия или его отдельных элементов, по сохранению историко-градостроительной или природной среды объекта культурного наследия;

2) проведение работ при содержании и использовании объекта культурного наследия, ухудшающих его физическое состояние и (или) изменяющих его особенности, послужившие основанием для включения объекта в единый государственный реестр объектов культурного наследия (памятников истории и культуры) народов Российской Федерации и подлежащие обязательному сохранению (далее – предмет охраны);

3) применение технических средств, создающих динамическое, ударное или ударно-вибрационное воздействие на конструкции объекта культурного наследия;

4) устройство сетей инженерно-технического обеспечения в надземном исполнении;

5) размещение нестационарных и мобильных объектов, за исключением объектов, необходимых для сохранения и содержания объекта культурного наследия;

б) размещение инженерно-технического оборудования (кондиционеров, антенн, в том числе спутниковых, и т.п.);

7) размещение автостоянок и парковок, за исключением плоскостных открытых парковочных мест, предназначенных для стоянки служебных и

специальных транспортных средств собственника или иного законного владельца объекта культурного наследия, парковочных мест для инвалидов;

8) ухудшение состояния территории объекта культурного наследия.

2. Реконструкция, модернизация, строительство подземных сооружений и ремонт объектов инженерно-транспортных коммуникаций, наружных сетей инженерно-технического обеспечения, проводимые в границах территории объекта культурного наследия, осуществляются при наличии в проектной документации разделов об обеспечении сохранности объекта культурного наследия или проекта обеспечения сохранности объекта культурного наследия, включающих оценку воздействия проводимых работ на указанный объект культурного наследия, согласованных с органом охраны объектов культурного наследия.

3. Демонтаж (снос), капитальный ремонт и реконструкция пристроек, построек, не являющихся предметом охраны объекта культурного наследия, осуществляются при наличии в проектной документации разделов об обеспечении сохранности указанного объекта культурного наследия или проекта обеспечения сохранности указанного объекта культурного наследия, включающих оценку воздействия проводимых работ на указанный объект культурного наследия, согласованных с органом охраны культурного наследия.

Капитальный ремонт, реконструкция пристроек, построек, не являющихся предметом охраны объекта культурного наследия, проводится со следующими ограничениями:

без увеличения размеров, пропорций, параметров по высоте и в плане;

с использованием в отделке стен и кровли облицовочных и фасадных строительных материалов:

стены – красный кирпич;

кровля – фальцевая из кровельного железа;

с применением цветового решения, нейтрального к объекту культурного наследия (цвет из цветовой палитры отделки фасадов объекта культурного наследия).

4. Благоустройство и озеленение территории осуществляется с учетом сохранения предмета охраны объекта культурного наследия, а также сохранения и восстановления градостроительных характеристик его историко-градостроительной и природной среды, в том числе:

с устройством покрытия пешеходных дорожек и тротуаров (твердые покрытия – монолитные или сборные, выполняемые из асфальтобетона, цементобетона, природного камня и аналогичных материалов);

с устройством функционального освещения территории в стилистике, не противоречащей стилистике объекта культурного наследия;

с устройством архитектурного освещения, направленного на создание выразительной визуальной среды объекта культурного наследия;

с размещением малых архитектурных форм (элементы монументально-декоративного оформления, устройства для оформления мобильного и вертикального озеленения, городская мебель, осветительное оборудование), выполненных нейтрально по отношению к объекту культурного наследия.
