



Общество с ограниченной ответственностью

«Проект-Центр»

Юр. 630132 г. Новосибирск, ул. Челюскинцев,36/1

Факт. 630132 г. Новосибирск, ул. Челюскинцев,36/1 тел. 213-88-06

ОКПО 23567933 ОГРН 1135476038884 ИНН 5407484160 КПП 540701001

E-mail: 2138806@mail.ru Сайт: <http://pcnsk.com/>

Шифр ПЦ.20-138-ДП

Заказчик: ООО «Служба заказчика по жилищно-коммунальному хозяйству Ленинского района»

Дизайн-проект

благоустройства дворовой территории многоквартирных домов № 41/1, № 37/1, № 39 ул. Титова

в Ленинском районе г. Новосибирска

в рамках муниципальной программы «Формирование современной городской среды»

Новосибирск 2020



Общество с ограниченной ответственностью

«Проект-Центр»

Юр. 630132 г. Новосибирск, ул. Челюскинцев,36/1

Факт. 630132 г. Новосибирск, ул. Челюскинцев,36/1 тел. 213-88-06
ОКПО 23567933 ОГРН 1135476038884 ИНН 5407484160 КПП 540701001

E-mail: 2138806@mail.ru Сайт: <http://pcnsk.com/>

Шифр ПЦ.20-138-ДП

Заказчик: Заказчик: ООО «Служба заказчика по жилищно-коммунальному хозяйству Ленинского района»

Дизайн-проект

благоустройства дворовой территории многоквартирных домов, № 41/1, № 37/1, № 39 по ул. Титова

в Ленинском районе г. Новосибирска

в рамках муниципальной программы «Формирование современной городской среды»

Главный инженер проектов

А.Г.Череватый

Новосибирск 2020

ПОЯСНИТЕЛЬНАЯ ЗАПИСКА

1. Общие положения.
2. Характеристика существующего состояния благоустройства дворовой территории с перечнем основных недостатков и проблем.
3. Описание и обоснование проектного решения, перечень работ и мероприятий, предлагаемых к выполнению.
4. Предложения по обеспечению доступности для маломобильных групп населения.
5. Предложения по сезонному использованию территории.
6. Иллюстрированная спецификация МАФ и уличного оборудования.
7. Основные технико-экономические показатели проекта.

ПЦ.20-138-ДП

благоустройства дворовой территории многоквартирных домов, № 41/1, № 37/1, № 39 по ул. Титова в Ленинском районе г. Новосибирска
в рамках муниципальной программы «Формирование современной городской среды»

1. Общие положения.

Разработка дизайн-проекта благоустройства дворовой территории многоквартирных домов, № 41/1, № 37/1, № 39 по ул. Титова в Ленинском районе г. Новосибирска выполнена в рамках реализации муниципальной программы «Формирование современной городской среды» на основании договора № ПЦ 20-138 от 28 июля 2020г. между ООО «Служба заказчика по жилищно-коммунальному хозяйству Ленинского района» и ООО «Проект-Центр» в соответствии с Техническим заданием (приложение №1 к договору) по разработке дизайн-проекта по благоустройству придомовой территории многоквартирных домов. В качестве исходных данных для работы были использованы следующие материалы:

- паспорта дворовой территории с проектными предложениями по результатам НИР;
- решения общего собрания собственников помещений многоквартирных домов, № 41/1, № 37/1, № 39 по ул. Титова в Ленинском районе г. Новосибирска.

Разработка дизайн-проекта осуществляется с учетом минимального и дополнительного перечней видов работ по благоустройству дворовой территории. До начала разработки дизайн-проекта Заказчику представлена схема генплана в формате А3. Схема составлена с учетом предложений собственников помещений, утвержденных решением общего собрания собственников помещений многоквартирного дома, в отношении которого разрабатывается дизайн-проект, а также по результатам осмотра дворовой территории и общения с представителями собственников.

2. Характеристика существующего благоустройства дворовой территории с перечнем основных недостатков и проблем.

Изучение предоставленной топоосновы и решения общего

собрания собственников помещений, общение с представителями собственников многоквартирных домов, № 41/1, № 37/1, № 39 по ул. Титова и визуальный осмотр территории двора показали, что дворовая территория находится в удовлетворительном состоянии, за исключением некоторых недостатков.

А именно:

- проезды возле домов №37/1 и № 41/1 и проезд с торца дома №39 нуждаются в ремонте покрытия;
- покрытие тротуаров из асфальтобетона нуждается в ремонте покрытия;



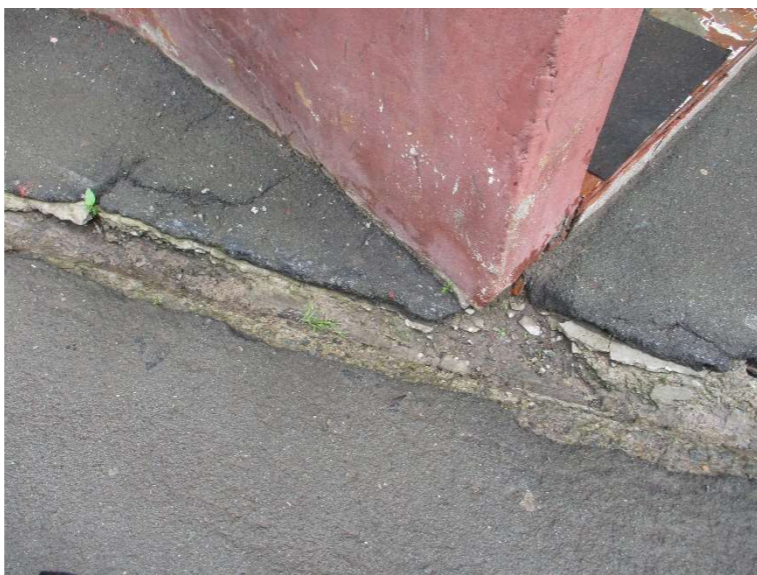
ПЦ.20-138-ДП

- прогулочные площадки для взрослого населения имеют грунтовое покрытие;
- имеются деревья в аварийном состоянии, деревья требующие обрезки;
- требуется замена существующего лотка и устройство участка нового лотка вдоль дома № 41/1;
- придомовая территория за домом № 39 частично занята погребями;
- часть пешеходных трасс не имеет твердых покрытий

3. Описание и обоснование проектного решения, перечень работ и мероприятий, предлагаемых к выполнению.

В соответствии с программой «Формирование современной городской среды» на проектируемой территории двора для устранения обозначенных выше недостатков и повышения комфортности двора необходимо выполнить следующие виды работ:

- обрезка аварийных деревьев, рубка деревьев с корчевкой пней на основании акта оценки зеленых насаждений;



- демонтаж МАФ в неудовлетворительном состоянии;
- засыпка погребов;
- ремонт асфальтобетонного покрытия проездов;
- обустройство уширений проезда;
- ремонт покрытий существующих тротуаров;
- оборудование и ремонт пешеходных дорожек с покрытием из асфальтобетона;
- оборудование детской площадки с покрытием из резиновой плитки;
- установка новых МАФ: диванов садово-парковых со спинками и подлокотниками, урны, беседки, качелей;
- установка газонных ограждений высотой 0,9м и 0,5м.
- посадка живой изгороди, обустройство газонов;
- оборудование водоотводного лотка.

4. Предложения по обеспечению доступности для маломобильных групп населения (МГН)

В целях беспрепятственного, безопасного и удобного передвижения МГН по участку в границах проектирования предусмотрены необходимые и достаточные мероприятия для обеспечения непрерывной связи с внешними, по отношению к участку, транспортными и пешеходными коммуникациями, остановочными пунктами пассажирского транспорта общего пользования.

Проектом предусматривается:

- на путях движения МГН в местах сопряжения пешеходных дорожек и выхода прогулочных площадок с покрытием автомобильного проезда предусматриваются съезды с уклоном не более 1:20, ширина дорожек - 1,2 м и 1,5 м, ширина съездов – 1,2 и 1,5 м;
- нанесение предупреждающих контрастных указателей (полос) в местах примыкания пешеходных дорожек к проезду;
- установка скамей (диванов) со спинками и подлокотниками.

ПЦ.20-138-ДП

благоустройства дворовой территории многоквартирных домов, № 41/1, № 37/1, № 39 по ул. Титова в Ленинском районе г. Новосибирска



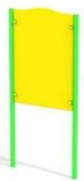
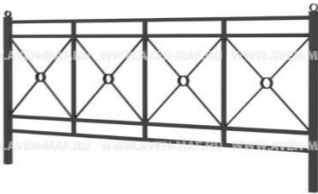
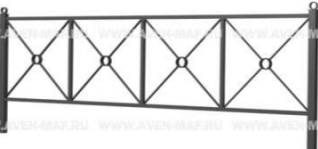

в рамках муниципальной программы «Формирование современной городской среды»

5. Предложения по сезонному использованию территории.

Проектом предусматривается возможность в объеме работ по благоустройству территории двора использовать дворовое пространство в любое время года при должном отношении (уборке мусора, снега и т.д.) со стороны управляющей компании и жильцов данного дома.

6. Иллюстрированная спецификация МАФ и уличного оборудования

№№ п.п.	Изображение МАФ или уличного оборудования	Наименование, обозначение	Кол-во, шт.
1		Урна	1
2		Скамейка деревянная на металлическом основании с подлокотниками	2
3		Беседка	1

4	 	Качели	1
5		Информационный стенд	1
6		Ограждение высотой h=1,00м (размер секции 2,0м x 0,9м)	187,0м
7		Ограждение высотой h=0,50м (размер секции 2,0 x 0,5м)	308,0м
8		Светильник светодиодный на солнечных батареях	5

ПЦ.20-138-ДП

благоустройства дворовой территории многоквартирных домов, № 41/1, № 37/1, № 39 по ул. Титова в Ленинском районе г. Новосибирска

в рамках муниципальной программы «Формирование современной городской среды»

68		Лоток бетонный водоотводной с решеткой	53,0 м
----	---	--	--------

7. Основные технико-экономические показатели проекта

№№ п.п.	Показатель	Ед. изм	Кол-во
1	Количество существующих МАФ	шт.	18
2	Демонтаж сущ. МАФ (скамья -1, лаз-1, стойки д/ сушки -6, стойка для ковров – 1шт, бетонная стойка- 1шт.)	шт.	10
3	Демонтаж металлических ограждений	м	293,50
4	Обрезка деревьев /рубка деревьев	шт.	21/6
	Снятие асфальтобетонного покрытия h=0,08м/снятие щебня h=0,15м	м2	1252,0/1200,0
5	Снятие асфальтобетонного покрытия h=0,04м	м2	47,40
6	Демонтаж бетонных бортовых камней	м	535
7	Засыпка погребов	шт.	4
8	Установка бетонных бортовых камней	м	865
9	Ремонт покрытия дворовых проездов из бетона с устройством покрытия из асфальтобетона с выравниванием колодцев	м2	2281,00
10	Обустройство уширений проезда из асфальтобетона	м2	159,00
11	Оборудование пешеходных дорожек и тротуаров из асфальтобетона	м2	273,50
12	Оборудование площадки с покрытием из резиновой плитки	м2	17,50
13	Восстановление растительного слоя 1м	м2	578,00
14	Установка МАФ	шт.	
	Урна		1
	Скамейка деревянная на металлическом основании с подлокотниками		2
	Беседка		1

	Качели		1
	Информационный стенд		1
15	Установка светильников светодиодных на солнечных батареях	шт.	5
16	Обустройство ограждения h=0,9м	м	187,00
17	Обустройство ограждения h=0,50м	м	308,00
18	Посадка живой изгороди	м	106,20
19	Оборудование газонов	м2	1081,00
20	Оборудование водоотводного лотка	м	53,0
21	Нанесение краской предупреждающих контрастных указателей	м2	3,20

Расчет общей укрупненной стоимости реализации проекта

№№ п.п.	Вид работ	Ед. изм.	Кол-во	Стоимость, ед. изм., тыс. руб.	общая стоимость по виду работ, тыс.руб
1	Ремонт проездов	м2	2281,0	2,056	4690,55
2	Обустройство уширений проездов из асфальтобетона	м2	159,0	3,113	495,00
3	Оборудование тротуаров	м2	273,50	2,459	672,76
4	Оборудование детской площадки с покрытием из резиновой плитки	м2	17,5	3,602	63,04
5	Озеленение (обустройство газонов, посадка кустарника)	м2/ м	1081/ 106,20	5,344	2354,08
6	Оборудование ограждений	м	495	3,184	1576,44
7	Установка МАФ	шт.	6		722,66
8	Оборудование водоотводного лотка	м	53,0	3,340	177,00
9	Установка светильников	шт.	5	14,133	70,67
	Всего				10822,20

ПЦ.20-138-ДП

благоустройства дворовой территории многоквартирных домов, № 41/1, № 37/1, № 39 по ул. Титова в Ленинском районе г. Новосибирска

в рамках муниципальной программы «Формирование современной городской среды»

ЧЕРТЕЖИ

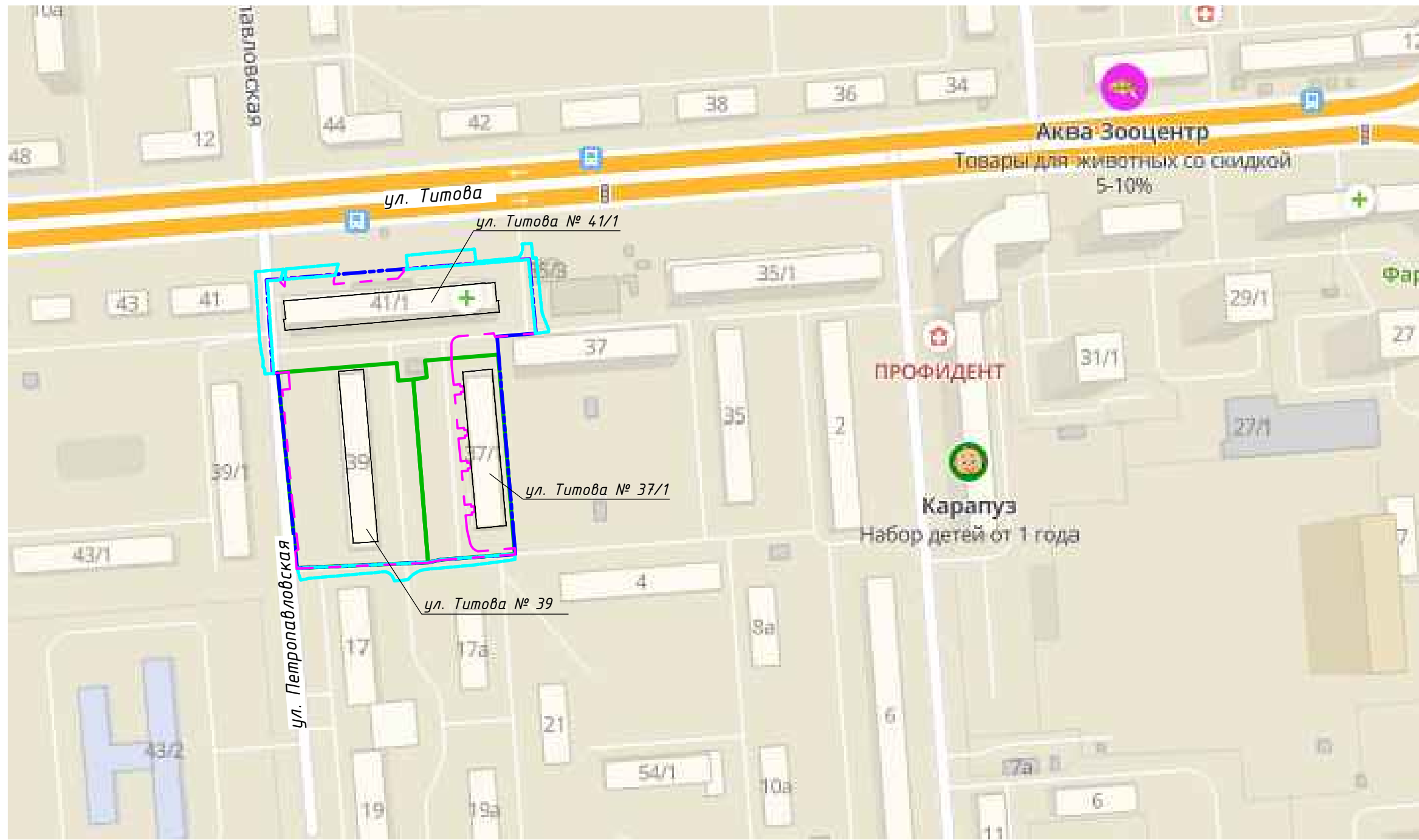
1. Ситуационная схема.
2. Схема современного состояния (опорный план). М1:500.
3. Фотофиксация существующего положения.
4. Схема генплана. М1:500.
5. Схемы функционального зонирования и планировочной организации дворовой территории. М1:500.
6. Трехмерная визуализация проектного решения.
7. Эскизы малых архитектурных форм, уличного оборудования и отдельных элементов благоустройства.
8. Схема генплана с согласованиями с собственниками МКД и ресурсоснабжающими организациями.

ПЦ.20-138-ДП

благоустройства дворовой территории многоквартирных домов, № 41/1, № 37/1, № 39 по ул. Титова в Ленинском районе г. Новосибирска
в рамках муниципальной программы «Формирование современной городской среды»



Ситуационная схема



Условные обозначения

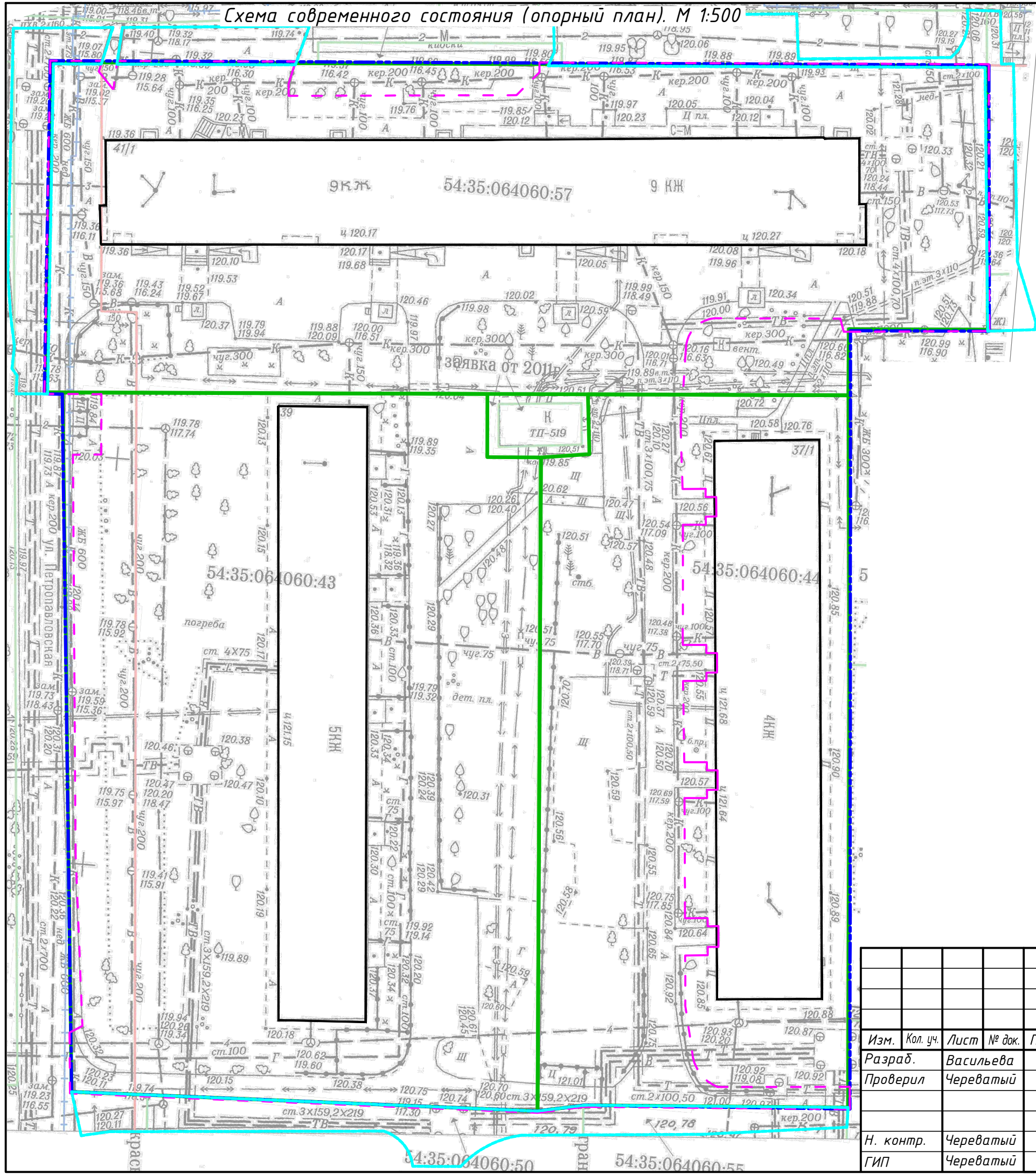
- граница земельного участка
- - - граница дворовой территории по паспорту
- - - граница работ

						ПЦ.20-138-ДП			
Изм.	Кол. уч.	Лист	№ док.	Подпись	Дата	Благоустройство дворовой территории многоквартирных домов 41/1, 37/1, №39 по ул. Титова в Ленинском районе г.Новосибирска	Стадия	Лист	Листов
Разраб.		Васильева					ДП	1	
Проверил		Череватый							
Н. контр.		Череватый				Ситуационная схема	ООО "Проект-Центр"		
ГИП		Череватый							

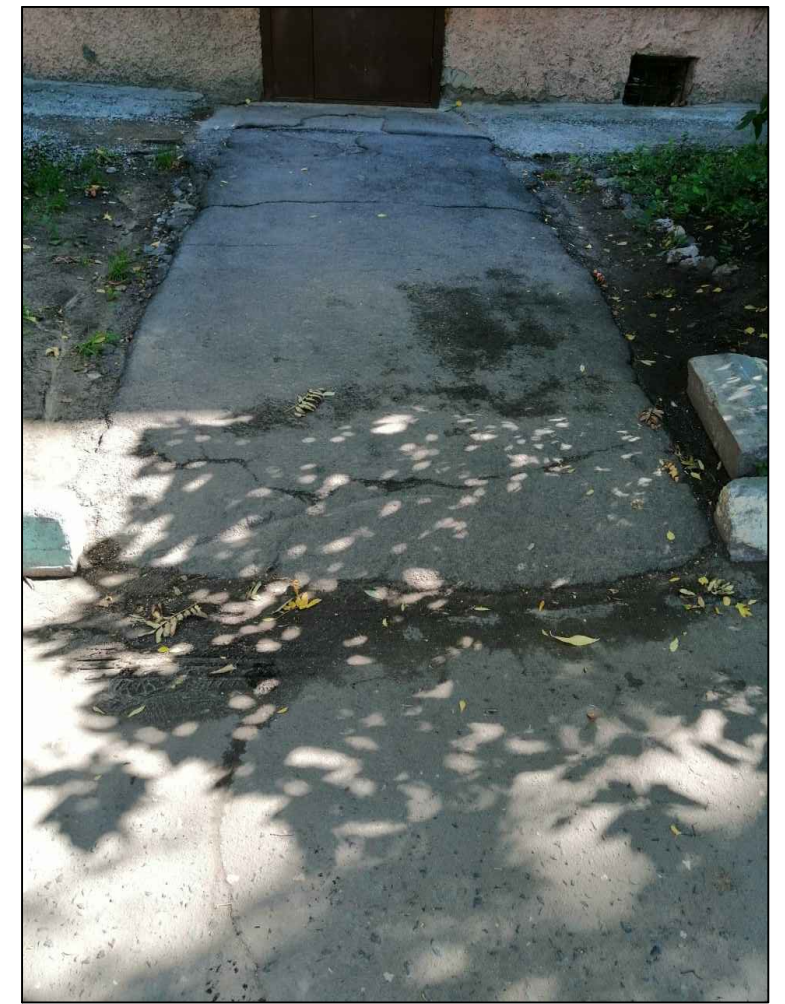
Схема современного состояния (опорный план). М 1:500

Условные обозначения

- граница земельного участка
- граница дворовой территории по паспорту
- граница работ



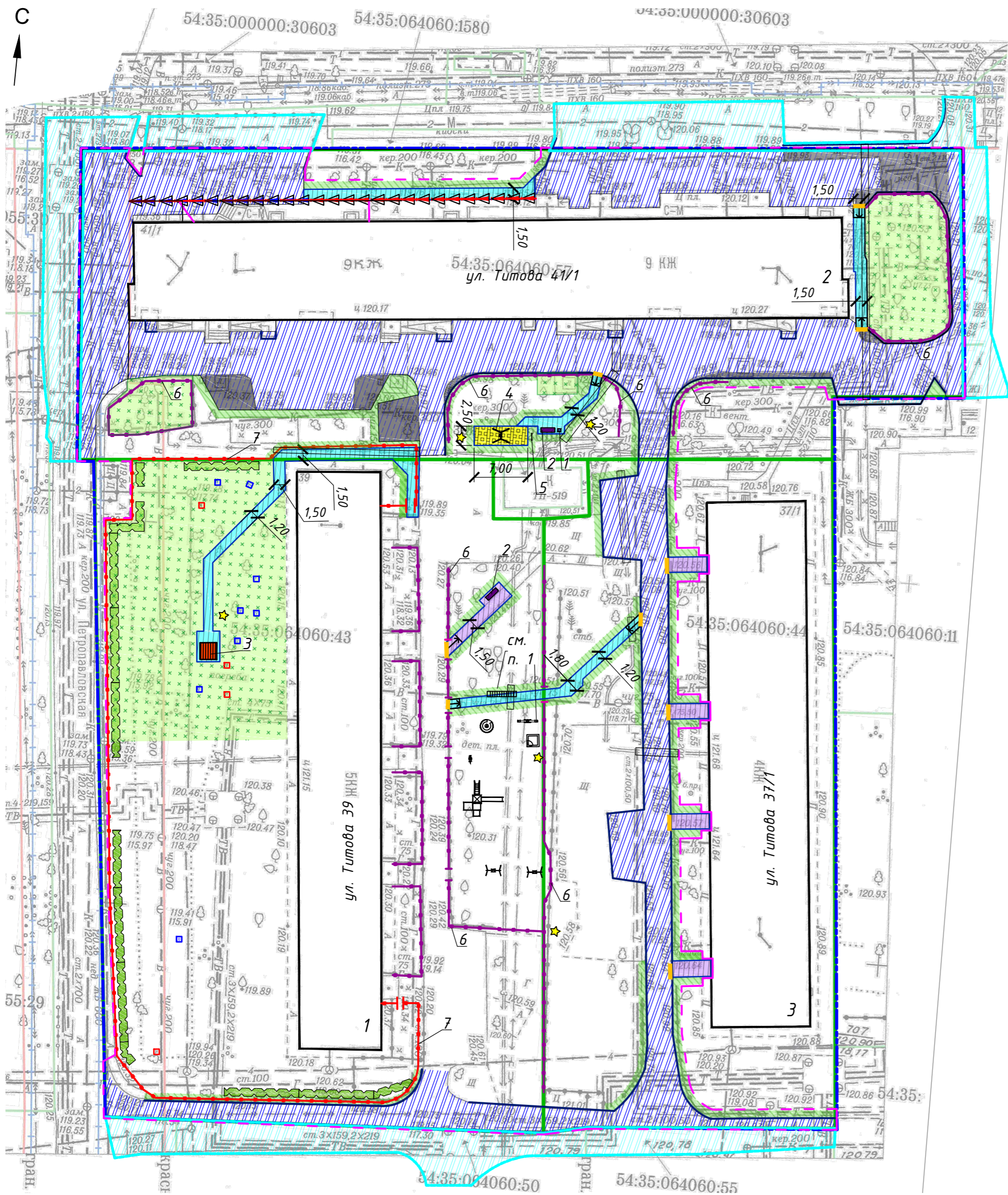
ПЦ.20-138-ДП							
Изм.	Кол. уч.	Лист	№ док.	Подпись	Дата		
Разраб.	Васильева						
Проверил	Череватый						
Н. контр.	Череватый						
ГИП	Череватый						
Благоустройство дворовой территории многоквартирных домов 4/1, 37/1, №39 по ул. Титова в Ленинском районе г.Новосибирска					Стадия ДП	Лист 2	Листов
Схема современного состояния (опорный план). М 1:500					ООО "Проект-Центр"		



						ПЦ.20-138-ДП			
Изм.	Кол. уч.	Лист	№ док.	Подпись	Дата				
Разраб.		Васильева				Благоустройство дворовой территории многоквартирных домов 41/1, 57/1, №39 по ул. Титова в Ленинском районе г.Новосибирска	Стадия	Лист	Листов
Проверил		Череватый					ДП	3	
Н. контр.		Череватый				Фотофиксация существующего положения	ООО "Проект-Центр"		
ГИП		Череватый							



						ПЦ.20-138-ДП			
Изм.	Кол. уч.	Лист	№ док.	Подпись	Дата				
Разраб.		Васильева				Благоустройство дворовой территории многоквартирных домов 41/1, 37/1, №39 по ул. Титова в Ленинском районе г.Новосибирска	Стадия	Лист	Листов
Проверил		Череватый					ДП	3.1	
Н. контр.		Череватый				Фотофиксация существующего положения	ООО "Проект-Центр"		
ГИП		Череватый							



Условные обозначения

- граница земельного участка
- граница дворовой территории по паспорту
- граница работ
- ремонтируемое покрытие проезда из асфальтобетона
- покрытие проезда из асфальтобетона (уширение проезда)
- ремонтируемое покрытие проезда из асфальтобетона за границей ПБДТ
- проектируемое покрытие пешеходных дорожек из асфальтобетона (обустройство)
- ремонтируемое покрытие пешеходных дорожек из асфальтобетона
- проектируемое покрытие площадки из резиновой плитки (обустройство)
- восстанавливаемый растительный слой вдоль бортового камня
- проектируемый газон
- кустарник рядовой
- проектируемое ограждение h=0,9 м
- проектируемое ограждение h=0,6 м
- проектируемый пандус-съезд для МГН с понижением бортового камня
- предупреждающий контрастный указатель
- проектируемые бетонные водоотводные лотки
- сносимые погрeba
- сущ. погрeba

Ведомость жилых и общественных зданий и сооружений

№ на плане	Наименование	Этажность	Количество		Площадь, м ²				Строительный объем м ³	
			квартир	зданий	застройки		общая нормируемая		зданий	всего
1	Жилой дом (сущ.)	5	1							
2	Жилой дом (сущ.)	9	1							
3	Жилой дом (сущ.)	5	1							

Ведомость объемов работ

№№ п.п.	Тип работ	Ед. изм.	Кол.	Примечание
1	Демонтаж существующих малых архитектурных форм	шт.	4	скамья -1, мет. стойка для кобров - 1шт, лаз - стенка -1, бетонный элемент с мет. стойкой -1
2	Демонтаж металлических столбов	кг	171	длиной 2,5м -6шт.
3	Демонтаж металлического ограждения	кг	2822	высота - 0,6м, длина - 53 м высота - 0,8м, длина - 240,5 м
4	Снос деревьев	шт.	6	с корчевкой пней
4.1	Обрезка деревьев	шт.	21	
5	Снятие существующего асфальтобетонного покрытия проезда	м ²	2281,00	асфальтобетон h=0,08м, щебень h= 0,15м (1200 м2)
6	Демонтаж бетонных бортовых камней	м	535	дорожные - 412 м тротуарные - 123 м
7	Засыпка погребов	шт.	4	
8	Установка бетонных бортовых камней	м	865	дорожные - 529 м (в т.ч. для уширений - 101м, для ремонтн. - 442м, тротуарные - 336 м (в т.ч. для детской площадки - 19 м, для дорожек - 317м)
9	Обустройство уширений дворовых проездов из асфальтобетона	м ²	159,00	
10	Восстановление покрытия дворовых проездов из асфальтобетона	м ²	2281,00	
10.1	Благоустройство дворовых проездов из асфальтобетона за границами ПБДТ	м ²	980,00	выполняется вне рамок М. П.
12	Оборудование пешеходных дорожек из асфальтобетона	м ²	273,50	
13	Оборудование площадки с покрытием из резиновой плитки	м ²	17,50	
14	Обустройство газонов	м ²	1081,00	
15	Посадка рядового кустарника	м/шт.	106,2/177	
16	Восстановление растительного слоя вдоль бортового камня полосой шириной 1м	м2	578,00	в т.ч. проезд ремонтн. -245м2, уширения -58м2, тротуары -258 м2, площадка -17м2
17	Установка малых архитектурных форм	шт.	6	
18	Обустройство ограждения h= 0,5м	м	308	
19	Обустройство ограждения h= 0,9м	м	187	
20	Оборудование водоотводного лотка	м	53	
21	Установка светильников уличных	шт.	5	см. ведомость
22	Нанесение предупреждающих контрастных указателей	м ²	3,20	Нанести дорожной краской, цвет желтый, расход - 0,65м ² (см.л5)

1. Существующие МАФ ("Радуга", качели-балансир) в зоне оборудования пешеходной дорожки и нового ограждения необходимо перенести, перенос осуществляется вне рамок м. п. перед проведением работ.

Ведомость малых архитектурных форм и игрового оборудования

Поз	Обозначение	Наименование	Кол. шт.	Примечание
1		Урна на ж.б. основании	1	
2		Скамья садово-парковая на металл. ножках, со спинкой	2	19-005
3		Беседка	1	Ротана 301.07.00
4		Качели стандарт одинарные	1	ДИО 1.011-15 с подвесом ДИО 1.205 Д - 1 шт.
5		Информационный щит	1	
6		Ограждение газонное, м	308,00	высота 0,5м
7		Ограждение газонное, м	187,00	высота 0,9м
8		Светильник автономный светодиодный с солнечной панелью, на опоре высотой 4м	5	

Ведомость элементов озеленения

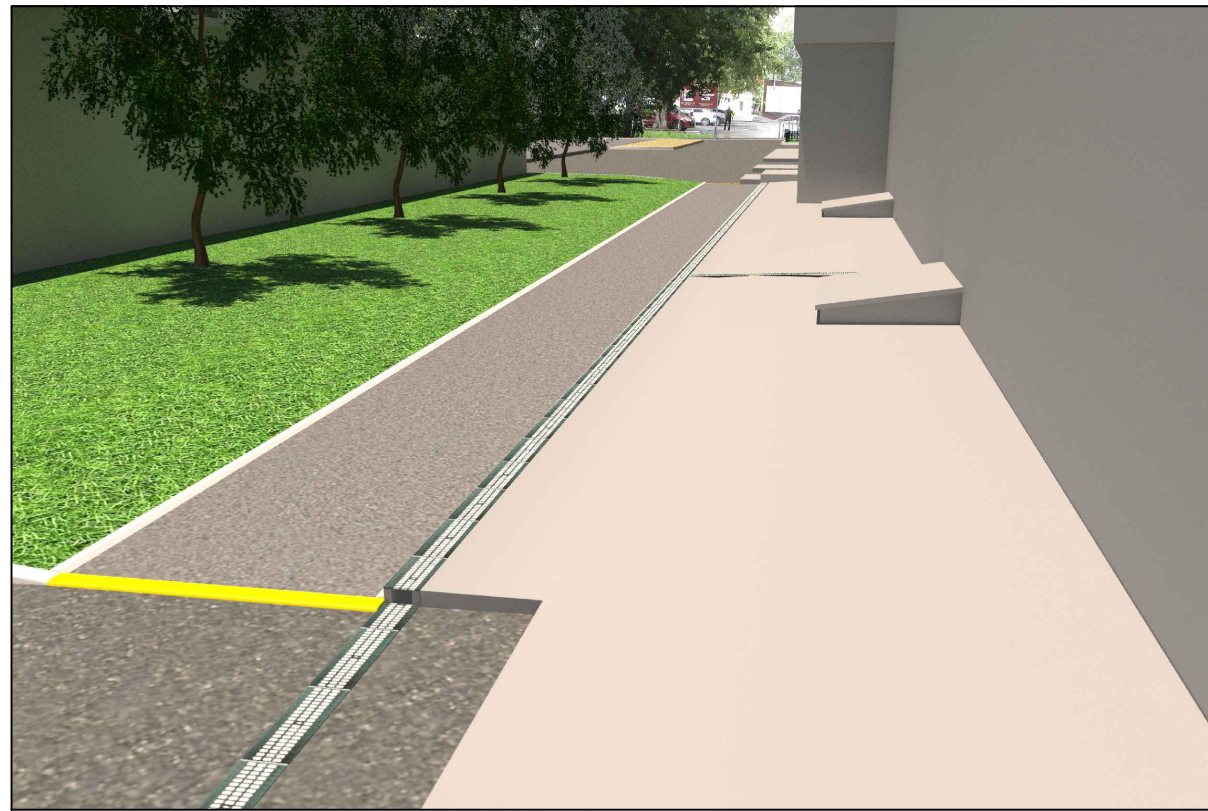
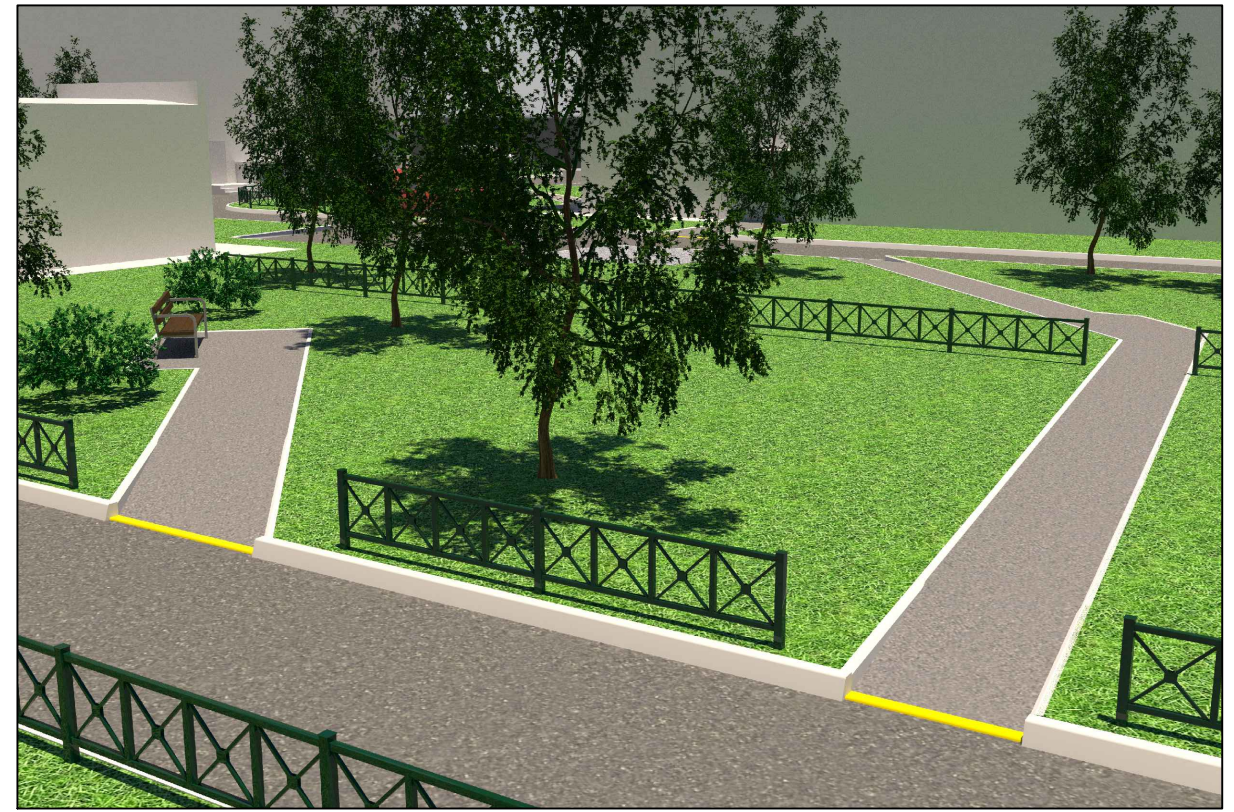
Поз	Наименование породы или вида насаждения	Возраст лет	Кол.	Примечание
1	Газон с подсыпкой раст.земли h=0,15м, м ²	-	1081,00	
2	Кустарник (Кизильник блестящий)	-	106,2м / 177шт.	в ряду через 0,6м с комом земли 0,25x0,25x0,2м

ПЦ.20-138-ДП

Изм.	Кол. уч.	Лист	№ док.	Подпись	Дата				
Разраб.		Васильева				Благоустройство дворовой территории многоквартирных домов 41/1, 37/1, №39 по ул. Титова в Ленинском районе г.Новосибирска	Стадия	Лист	Листов
Проверил		Череватый					ДП	4	
Н. контр.		Череватый				Схема генплана. М 1:500	ООО "Проект-Центр"		
ГИП		Череватый							



						ПЦ.20-138-ДП			
Изм.	Кол. уч.	Лист	№ док.	Подпись	Дата				
Разраб.		Васильева				Благоустройство дворовой территории многоквартирных домов 41/1, 57/1, №39 по ул. Титова в Ленинском районе г.Новосибирска	Стадия	Лист	Листов
Проверил		Череватый					ДП	6	
Н. контр.		Череватый				Трехмерная визуализация проектного решения	000 "Проект-Центр"		
ГИП		Череватый							



						ПЦ.20-138-ДП			
Изм.	Кол. уч.	Лист	№ док.	Подпись	Дата				
Разраб.		Васильева				Благоустройство дворовой территории многоквартирных домов 41/1, 37/1, №39 по ул. Титова в Ленинском районе г.Новосибирска	Стадия	Лист	Листов
Проверил		Череватый					ДП	6.1	
Н. контр.		Череватый				Трехмерная визуализация проектного решения	000 "Проект-Центр"		
ГИП		Череватый							

Схема планировочной организации земельного участка. М 1:500

Ситуационный план

Ведомость жилых и общественных зданий и сооружений

№ на плане	Наименование	Этажность	Количество		Площадь, м ²		Строительный объем м ³	
			квартир	зданий	застройки		общая нормируемая	
					зданий	зданий	зданий	зданий
1	Жилой дом (сущ.)	5	1					
2	Жилой дом (сущ.)	9	1					
3	Жилой дом (сущ.)	5	1					

Технико-экономические показатели

№№ п.п.	Наименование	Ед. изм.	Кол-во
1	Площадь участков в границах отвода в том числе:	м ²	12790,00
	Площадь участка дома № 37/1 в границах отвода	м ²	(3283,00)
	Площадь участка дома № 39 в границах отвода	м ²	(4987,00)
	Площадь участка дома № 41/1 в границах отвода	м ²	(4520,00)
2	Площадь дворовой территории по паспорту благоустройства дворовой территории (ПБДТ)	м ²	12885,70
3	Площадь твердых покрытий (сущ.) по ПБДТ	м ²	(4305,10)
4	Площадь озеленения (сущ.) по ПБДТ	м ²	(4912,50)
5	Площадь ремонтируемых и проектируемых твердых покрытий в том числе:	м ²	2731,00
	Асфальтобетонное покрытие Тип 1	м ²	(1200,00)
	Асфальтобетонное покрытие Тип 2	м ²	(1081,00)
	Асфальтобетонное покрытие Тип 3	м ²	(159,00)
	Асфальтобетонное покрытие Тип 4	м ²	(61,80)
	Асфальтобетонное покрытие Тип 4.1	м ²	(211,70)
	Покрытие из резиновой плитки Тип 5	м ²	(17,50)
5.1	Благоустройство дворовых проездов из асфальтобетона за границами ПБДТ (выполняется вне рамок М. П.)	м ²	1043,70
6	Площадь озеленения в границах благоустройства (газон)	м ²	1081,00
7	Восстановление растительного слоя шириной 1м	м ²	519,00
8	Предположительные сроки проведения работ по благоустройству	мес.	5,05
9	Посадка кустарников	шт.	177
10	Установка малых архитектурных форм	шт.	6
11	Обустройство ограждения h= 0,6м	м	308,00
12	Обустройство ограждения h= 0,9м	м	187,00
13	Оборудование водоотводного лотка	м	53,00
14	Установка светильников светодиодных на солнечных батареях	шт.	5
15	Демонтаж существующих малых архитектурных форм	шт.	4
16	Демонтаж металлического ограждения	м	293,5
17	Демонтаж металлических стоек	шт.	6
18	Снос деревьев (с корчевкой пней)	шт.	6
19	Обрезка деревьев	шт.	21
20	Засыпка погребов	шт.	4

Условные обозначения

- граница земельного участка
- граница дворовой территории по паспорту
- граница работ
- покрытие проезда из асфальтобетона (ремонтируемое) Тип 1
- покрытие проезда из асфальтобетона (ремонтируемое) Тип 2
- покрытие проезда из асфальтобетона (уширение проезда) Тип 3
- ремонтируемое покрытие проезда из асфальтобетона за границей ПБДТ
- проектируемое покрытие пешеходных дорожек из асфальтобетона (ремонт) Тип 4
- проектируемое покрытие пешеходных дорожек из асфальтобетона (оборудование) Тип 4.1
- проектируемое покрытие площадки из резиновой плитки (оборудование) Тип 5
- восстанавливаемый растительный слой вдоль бортового камня
- проектируемый газон
- кустарник рядовой
- проектируемое ограждение h=0,9 м
- проектируемое ограждение h=0,6м
- бортового камня БР 100.30.15
- бортового камня БР 100.20.8
- проектируемый пандус-съезд для МГН с понижением бортового камня
- предупреждающий контрастный указатель
- проектируемый бетонный водоотводный лоток 1 с металлической решеткой
- проектируемый бетонный водоотводный лоток 2 с металлической решеткой
- сносимые погреб

Эскизы малых архитектурных форм



20.03.11.2020

рассмотрено при условии... 05.11.2020

Поз	Обозначение	Наименование	Кол-во	Примечание
1	■	Урна металлическая с вставкой У-206	1	
2	■	Скамья садово-парковая на металл. ножках, со спинкой	2	19-005
3	■	Беседка	1	Rotana 301.07.00
4	■	Качели стандарт одинарные	1	ДИО 1.011-15 с подвесом ДИО 1.205 Д - 1 шт.
5	■	Информационный щит	1	
6	■	Ограждение газонное, м	308,00	высота 0,6м
7	■	Ограждение газонное, м	187,00	высота 0,9м
8	■	Светильник автономный светодиодный с солнечной панелью, на опоре высотой 4м	5	

Мория города Новосибирска		Департамент строительства и архитектуры	
Муниципальное бюджетное учреждение города Новосибирска "Геофонд"		Для служебного пользования	
Директор	Исполнитель	Заказ	Лист №
Исполнитель: Баталова И. И.	Исполнитель: Баталова И. И.	143593	1
Исполнитель: Долгова Л. М.	Исполнитель: Долгова Л. М.		
Исполнитель: Гончарова М. В.	Исполнитель: Гончарова М. В.		
Исполнитель: Киселева Г. Г.	Исполнитель: Киселева Г. Г.		

Ведомость элементов озеленения				
Поз	Наименование породы или вида насаждения	Возраст лет	Кол.	Примечание
1	Газон с подсыпкой раст.земли h=0,15м, м ²	-	1081,00	
2	Кустарник (Кизильник блестящий)	-	106,2м / 177шт.	в ряду через 0,6м с комом земли 0,25x0,25x0,2м

1. План разработан на съемке масштаба 1:500 выданной Департаментом строительства и архитектуры г. Новосибирска №заказа 14.35.93 от 20.08.20г.
2. МАФ показаны условно.
3. Производители детских игровых форм и покрытия из резиновой плитки обязаны предоставить сертификаты соответствия требованиям технического регламента ЕАЭС 042/2017 «О безопасности оборудования для детских игровых площадок» и требований ГОСТ Р 52169-2017 «Оборудование и покрытия детских игровых площадок. Безопасность конструкции и методы испытаний. Общие требования».
4. Производитель уличных фонарей на солнечных батареях обязан предоставить на продукцию сертификаты соответствия.
5. Существующие МАФ ("Радуга", качели-балансир) в зоне оборудования пешеходной дорожки и нового ограждения необходимо перенести, перенос осуществляется вне рамок м. п. перед проведением работ.

Изм. Кол. уч. Лист № док. Подпись Дата				
Разраб.	Васильева			
Проверил	Череватый			
Н. контр.	Череватый			
ГИП	Череватый			

Благоустройство дворовой территории многоквартирных домов 41/1, 37/1, №39 по ул. Титова в Ленинском районе г.Новосибирска

Стадия Лист Листов

П 1 2

ООО "Проект-Центр"