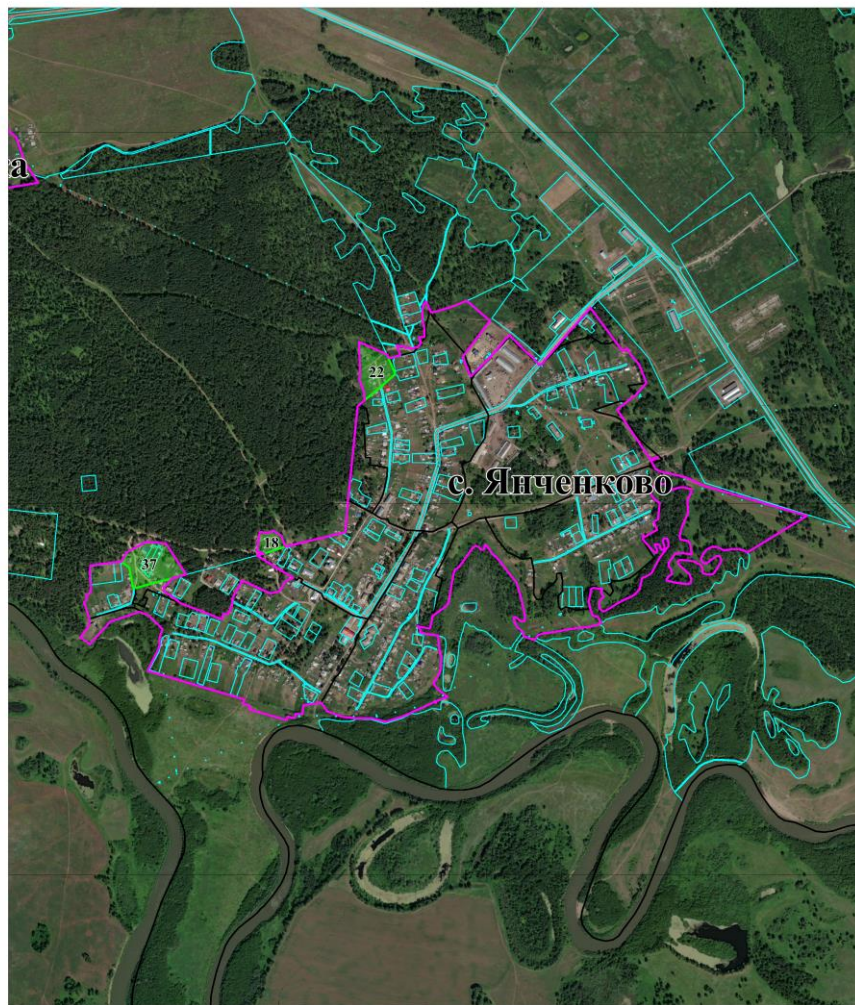


**ПРИЛОЖЕНИЕ № 1**  
к предложению комиссии, созданной в соответствии  
с частью 20 статьи 24 Градостроительного кодекса  
Российской Федерации на территории  
Тогучинского района Новосибирской области,  
относительно местоположения границы населенного  
пункта села Янченково Гутовского сельсовета  
Тогучинского района Новосибирской области,  
образуемого из лесного поселка, от 28.06.2024

**Схема границ населенного пункта села Янченково Гутовского сельсовета  
Тогучинского района Новосибирской области,  
образуемого из лесного поселка**



**УСЛОВНЫЕ ОБОЗНАЧЕНИЯ**

- Граница населенного пункта, образуемого из лесного поселка
- Граница ГЛР Мирновского лесничества
- Граница квартала