

ПРИЛОЖЕНИЕ № 5
к постановлению Правительства
Новосибирской области

**Сведения
о границах охранной зоны ОЗ-92 объекта культурного наследия
«Офицерская и солдатская баня», расположенного по адресу:
г. Новосибирск, территория Военного городка, у юго-восточного фасада
объекта культурного наследия «Военный городок. Комплекс зданий
военного ведомства. Дом жилой» (объект №28)**

Графическое описание местоположения границы охранной зоны
(ОЗ-92) объекта:

Раздел 1

Сведения об объекте		
№ п/п	Характеристики объекта	Описание характеристик
1	Местоположение объекта	Российская Федерация, Новосибирская область, город Новосибирск
2	Площадь объекта +/- величина погрешности определения площади (P +/- Дельта P)	6299,13 кв.м
3	Иные характеристики объекта	-

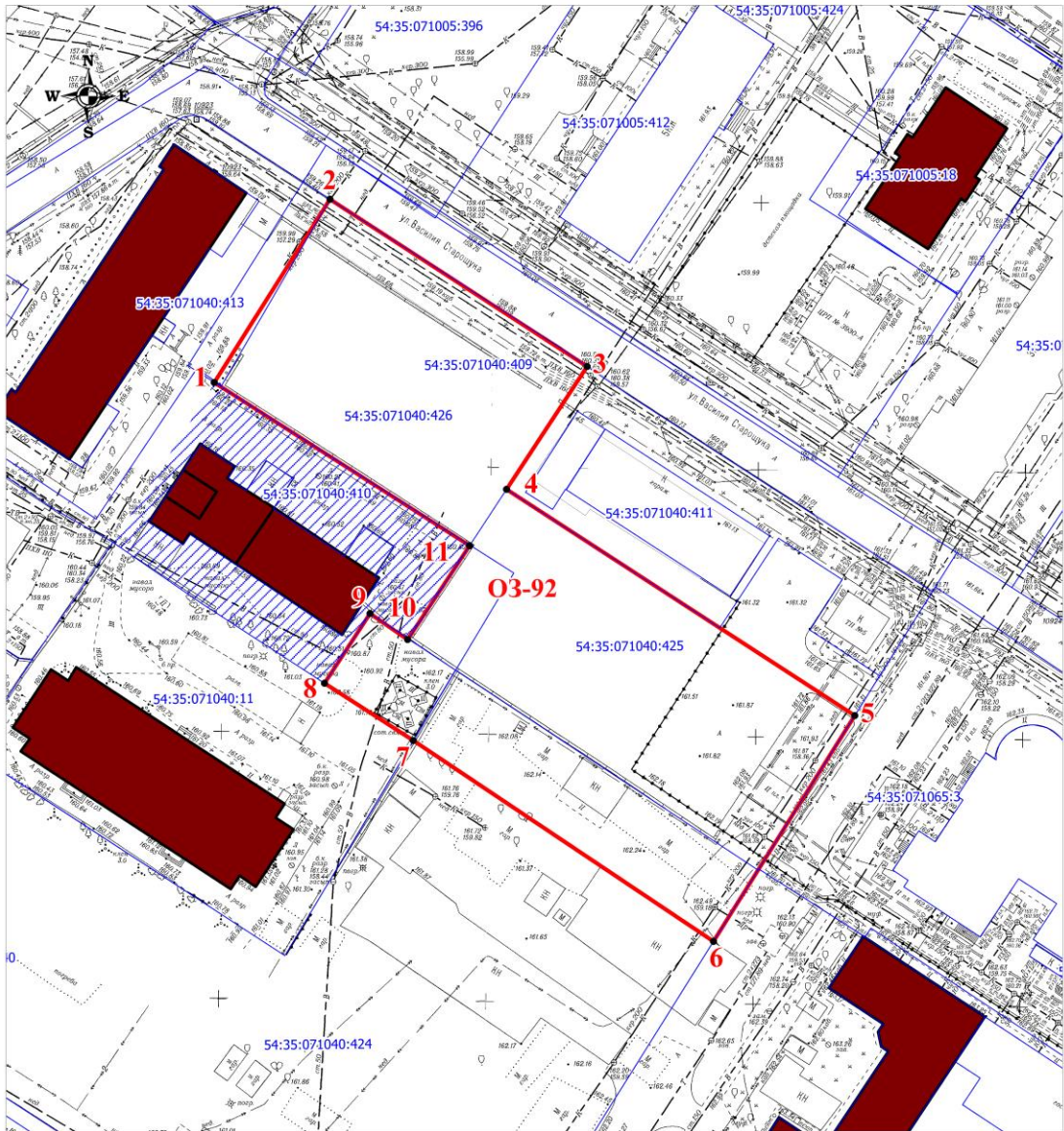
Раздел 2

Сведения о местоположении границ объекта						
1. Система координат <u>местная система координат (МСК НСО 4 зона)</u>						
2. Сведения о характерных (поворотных) точках границ объекта						
№ п/п	Обозначение характерных (поворотных) точек границ	Координаты, м		Метод определения координат характерной (поворотной) точки	Средняя квадратическая погрешность положения характерной точки (Mt), м	Описание обозначения точки на местности (при наличии)
		X	Y			
1	2	3	4	5	6	7
1	1	488154.62	4200132.31	Картометрический метод	0,10	-
2	2	488188.93	4200153.99	Картометрический метод	0,10	-
3	3	488157.64	4200202.09	Картометрический	0,10	-

				метод		
4	4	488134.62	4200187.02	Картометрический метод	0,10	–
5	5	488092.24	4200252.20	Картометрический метод	0,10	–
6	6	488049.93	4200225.74	Картометрический метод	0,10	–
7	7	488087.58	4200169.57	Картометрический метод	0,10	–
8	8	488098.29	4200152.97	Картометрический метод	0,10	–
9	9	488111.34	4200161.46	Картометрический метод	0,10	–
10	10	488106.48	4200168.52	Картометрический метод	0,10	–
11	11	488124.06	4200180.11	Картометрический метод	0,10	–
3. Сведения о характерных точках части (частей) границы объекта						
№ п/п	Обозначение характерных (поворотных) точек границ	Координаты, м		Метод определения координат характерной (поворотной) точки	Средняя квадратическая погрешность положения характерной точки (Mt), м	Описание обозначения точки на местности (при наличии)
		X	Y			
1	2	3	4	5	6	7
-	-	-	-	-	-	-

Раздел 3

План границ объекта



Масштаб 1:1000

Применяемые обозначения:

- - границы охранной зоны объекта культурного наследия;
- 1 - характерная (поворотная) точка границы охранной зоны объекта культурного наследия;
- O3-92 - индекс границы охранной зоны объекта культурного наследия;
- объект культурного наследия;
- территория объекта культурного наследия;
- границы земельных участков, имеющих в едином государственном реестре недвижимости, сведения о которых достаточны для определения их местоположения;

54:35:071040:425 - кадастровый номер земельного участка.

Текстовое описание границы охранной зоны O3-92 объекта культурного наследия «Офицерская и солдатская баня», расположенного по адресу: г. Новосибирск, территория Военного городка, у юго-восточного фасада объекта культурного наследия «Военный городок. Комплекс зданий военного ведомства. Дом жилой» (объект №28)

№ п/п	Прохождение границы	Описание прохождения границы
-------	---------------------	------------------------------

	от точки	до точки	
1	2	3	4
1	1	2	вдоль объекта культурного наследия
2	2	3	по краю проезжей части ул. Василия Старошюка
3	3	4	вдоль одноэтажного каменного здания
4	4	5	вдоль одноэтажного каменного здания
5	5	6	по краю проезда вдоль трёхэтажного каменного здания музея
6	6	7	вдоль одноэтажного каменного здания
7	7	8	вдоль объекта культурного наследия
8	8	9	вдоль объекта культурного наследия
9	9	10	по бетонному забору вдоль объекта культурного наследия
10	10	11	по бетонному забору вдоль объекта культурного наследия
11	11	1	по бетонному забору вдоль объекта культурного наследия
