

ПРИЛОЖЕНИЕ № 6
к постановлению Правительства
Новосибирской области

СВЕДЕНИЯ

**о границах зоны регулирования застройки и хозяйственной деятельности
ЗР-92 объекта культурного наследия «Офицерская и солдатская баня»,
расположенного по адресу: г. Новосибирск, территория Военного городка, у
юго-восточного фасада объекта культурного наследия «Военный городок.
Комплекс зданий военного ведомства. Дом жилой» (объект №28)**

Графическое описание местоположения границы зоны регулирования застройки и хозяйственной деятельности ЗР-92 объекта:

Раздел 1

Сведения об объекте		
№ п/п	Характеристики объекта	Описание характеристик
1	Местоположение объекта	Российская Федерация, Новосибирская область, город Новосибирск
2	Площадь объекта +/- величина погрешности определения площади (P +/- Дельта P)	2166,68 кв.м
3	Иные характеристики объекта	-

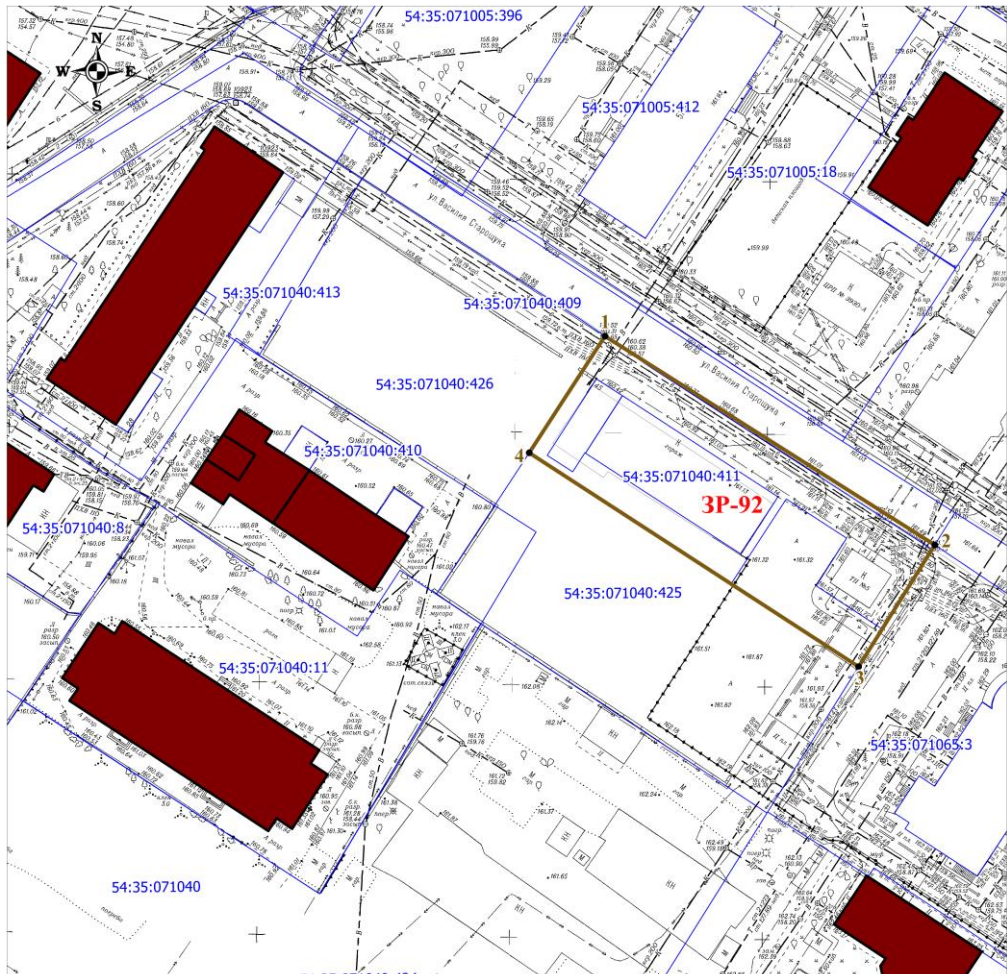
Раздел 2

Сведения о местоположении границ объекта						
1. Система координат <u>местная система координат (МСК НСО 4 зона)</u>						
2. Сведения о характерных (поворотных) точках границ объекта						
№ п/п	Обозначение характерных (поворотных) точек границ	Координаты, м		Метод определения координат характерной (поворотной) точки	Средняя квадратическая погрешность положения характерной точки (Mt), м	Описание обозначения точки на местности (при наличии)
		X	Y			
1	2	3	4	5	6	7
1	1	488157.67	4200202.04	Картометрический метод	0,10	—
2	2	488116.34	4200267.27	Картометрический метод	0,10	—
3	3	488092.25	4200252.19	Картометрический	0,10	—

				метод		
4	4	488134.62	4200187.02	Картометрический метод	0,10	–
3. Сведения о характерных точках части (частей) границы объекта						
№ п/п	Обозначение характерных (поворотных) точек границ	Координаты, м		Метод определения координат характерной (поворотной) точки	Средняя квадратическая погрешность положения характерной точки (Mt), м	Описание обозначения точки на местности (при наличии)
		X	Y			
1	2	3	4	5	6	7
-	-	-	-	-	-	-





Раздел 3

План границ объекта



Масштаб 1:1000

Применяемые обозначения:

-  - границы зоны регулирования застройки и хозяйственной деятельности объекта культурного наследия
-  - характерная (поворотная) точка границы зоны регулирования застройки и хозяйственной деятельности объекта культурного наследия
- ЗР-92** - индекс границы зоны регулирования застройки и хозяйственной деятельности объекта культурного наследия
-  - объект культурного наследия;
-  - границы земельных участков, имеющих в едином государственном реестре недвижимости, сведения о которых достаточны для определения их местоположения;

54:35:071040:425 - кадастровый номер земельного участка.

Текстовое описание границы зоны регулирования застройки и хозяйственной деятельности ЗР-92 объекта культурного наследия «Офицерская и солдатская баня», расположенного по адресу: г. Новосибирск, территория Военного городка, у юго-восточного фасада объекта культурного наследия «Военный городок. Комплекс зданий военного ведомства. Дом жилой» (объект №28)

№ п/п	Прохождение границы		Описание прохождения границы
	от точки	до точки	

1	2	3	4
1	1	2	по краю проезжей части ул. Василия Старошчука
2	2	3	по краю проезда вдоль трёхэтажного каменного здания музея
3	3	4	вдоль одноэтажного каменного здания
4	4	1	вдоль одноэтажного каменного здания
