

ПРИЛОЖЕНИЕ № 9
к постановлению Правительства
Новосибирской области

**Сведения
о границах охранной зоны ОЗ-94 объекта культурного наследия «Госпиталь»
расположенного по адресу: г. Новосибирск, г. Новосибирск, ул. Воинская, 1,
к. 2, Военный госпиталь 425 Минобороны РФ, к. 105**

Графическое описание местоположения границы охранной зоны
(ОЗ-94) объекта:

Раздел 1

Сведения об объекте		
№ п/п	Характеристики объекта	Описание характеристик
1	Местоположение объекта	Российская Федерация, Новосибирская область, город Новосибирск
2	Площадь объекта +/- величина погрешности определения площади (Р +/- Дельта Р)	17905,41 кв.м
3	Иные характеристики объекта	-

Раздел 2

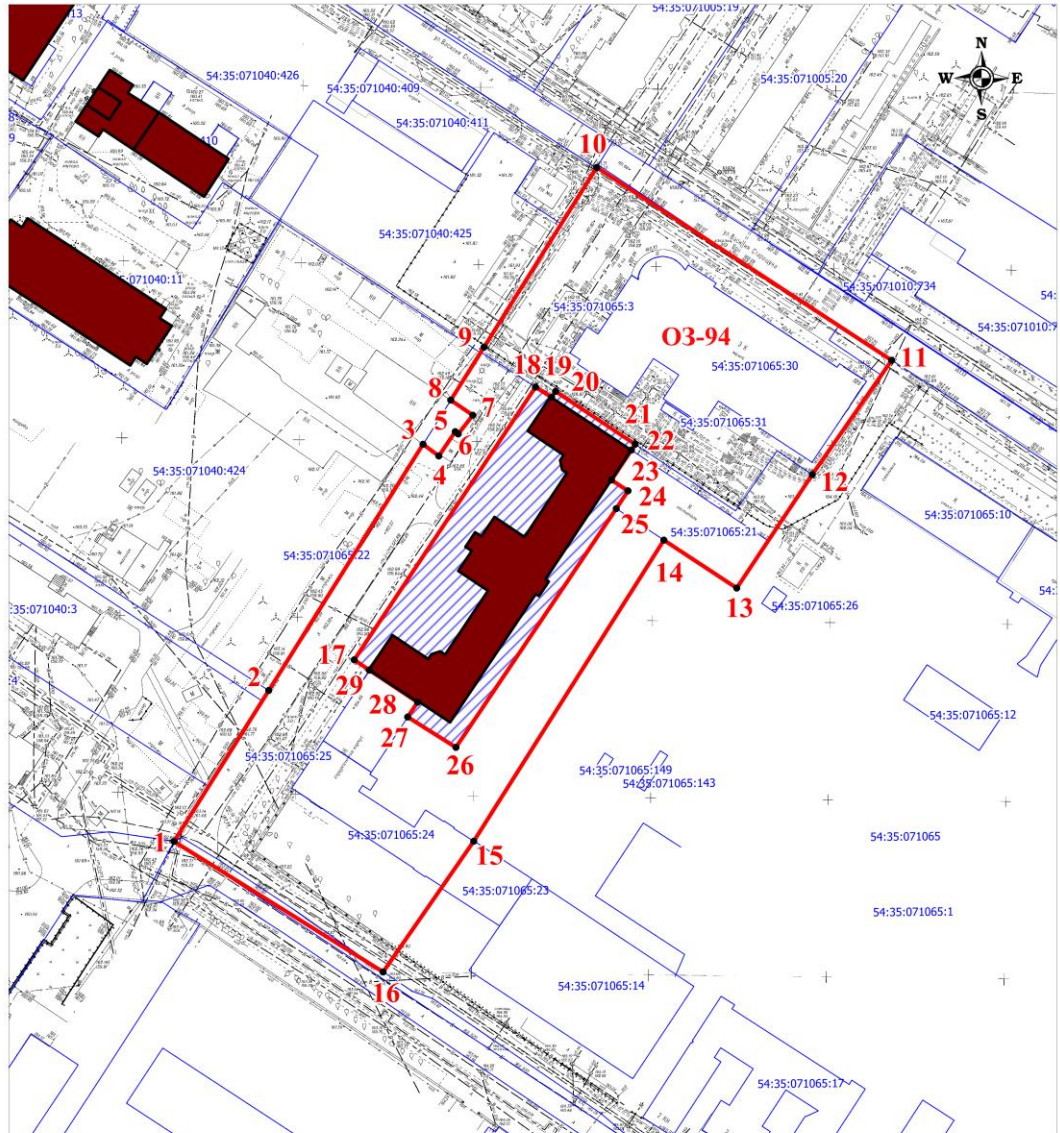
Сведения о местоположении границ объекта						
1. Система координат <u>местная система координат (МСК НСО 4 зона)</u>						
2. Сведения о характерных (поворотных) точках границ объекта						
№ п/п	Обозначение характерных (поворотных) точек границ	Координаты, м		Метод определения координат характерной (поворотной) точки	Средняя квадратическая погрешность положения характерной точки (Mt), м	Описание обозначения точки на местности (при наличии)
		X	Y			
1	2	3	4	5	6	7
1	1	487925.34	4200147.81	Картометрический метод	0,10	—
2	2	487968.00	4200174.48	Картометрический метод	0,10	—
3	3	488037.48	4200217.95	Картометрический метод	0,10	—
4	4	488034.22	4200222.36	Картометрический	0,10	—

				метод		
5	5	488041.07	4200227.03	Картометрический метод	0,10	–
6	6	488040.44	4200227.85	Картометрический метод	0,10	–
7	7	488045.70	4200231.96	Картометрический метод	0,10	–
8	8	488049.94	4200225.74	Картометрический метод	0,10	–
9	9	488064.92	4200235.11	Картометрический метод	0,10	–
10	10	488115.62	4200266.82	Картометрический метод	0,10	–
11	11	488061.19	4200349.97	Картометрический метод	0,10	–
12	12	488028.91	4200327.59	Картометрический метод	0,10	–
13	13	487996.89	4200306.32	Картометрический метод	0,10	–
14	14	488010.44	4200285.79	Картометрический метод	0,10	–
15	15	487925.41	4200232.20	Картометрический метод	0,10	–
16	16	487888.54	4200206.66	Картометрический метод	0,10	–
17	17	487976.63	4200198.57	Картометрический метод	0,10	–
18	18	488053.65	4200249.65	Картометрический метод	0,10	–
19	19	488050.79	4200254.11	Картометрический метод	0,10	–
20	20	488052.41	4200255.25	Картометрический метод	0,10	–
21	21	488037.50	4200277.72	Картометрический метод	0,10	–
22	22	488035.82	4200276.60	Картометрический метод	0,10	–
23	23	488027.42	4200271.02	Картометрический метод	0,10	–
24	24	488024.34	4200275.68	Картометрический метод	0,10	–
25	25	488019.36	4200272.37	Картометрический метод	0,10	–
26	26	487951.95	4200227.20	Картометрический метод	0,10	–
27	27	487960.49	4200213.61	Картометрический метод	0,10	–
28	28	487964.67	4200216.37	Картометрический метод	0,10	–
29	29	487973.70	4200202.82	Картометрический метод	0,10	–

3. Сведения о характерных точках части (частей) границы объекта						
№ п/п	Обозначение характерных (поворотных) точек границ	Координаты, м		Метод определения координат характерной (поворотной) точки	Средняя квадратическая погрешность положения характерной точки (Mt), м	Описание обозначения точки на местности (при наличии)
		X	Y			
1	2	3	4	5	6	7
-	-	-	-	-	-	-

Раздел 3

План границ объекта



Масштаб 1:1500

Применяемые обозначения:

- - границы охранной зоны объекта культурного наследия;
- 1 - характерная (поворотная) точка границы охранной зоны объекта культурного наследия;
- O3-94 - индекс границы охранной зоны объекта культурного наследия;
- объект культурного наследия;
- территория объекта культурного наследия;
- границы земельных участков, имеющих в едином государственном реестре недвижимости, сведения о которых достаточны для определения их местоположения;

54:35:071065:22 - кадастровый номер земельного участка.

Текстовое описание границы охранной зоны объекта культурного наследия «Госпиталь» расположенного по адресу: г. Новосибирск, г. Новосибирск, ул. Воинская, 1, к. 2, Военный госпиталь 425 Минобороны РФ, к. 1

№ п/п	Прохождение границы		Описание прохождения границы
	от точки	до точки	
1	2	3	4

1	1	2	вдоль объекта культурного наследия
2	2	3	вдоль объекта культурного наследия
3	3	4	по одноэтажному каменному зданию
4	4	5	по одноэтажному каменному зданию
5	5	6	по одноэтажному каменному зданию
6	6	7	по одноэтажному каменному зданию
7	7	8	по одноэтажному каменному зданию
8	8	9	вдоль трёхэтажного каменного здания музея
9	9	10	вдоль трёхэтажного каменного здания музея
10	10	11	вдоль проезжей части ул. Василия Старошюка
11	11	12	вдоль трёхэтажного каменного здания музея
12	12	13	вдоль трёхэтажного каменного здания музея
13	13	14	по одноэтажному каменному зданию госпиталя
14	14	15	вдоль объекта культурного наследия
15	15	16	вдоль объекта культурного наследия
16	16	1	вдоль объекта культурного наследия
17	17	18	вдоль объекта культурного наследия
18	18	19	вдоль металлического забора
19	19	20	вдоль объекта культурного наследия
20	20	21	вдоль металлического забора
21	21	22	вдоль объекта культурного наследия
22	22	23	по объекту культурного наследия
23	23	24	по одноэтажному каменному зданию госпиталя
24	24	25	вдоль объекта культурного наследия
25	25	26	вдоль объекта культурного наследия
26	26	27	вдоль объекта культурного наследия
27	27	28	по трёхэтажному каменному зданию госпиталя
28	28	29	по объекту культурного наследия
29	29	17	вдоль объекта культурного наследия
