

Утверждена

(наименование документа об утверждении, включая наименования

органов государственной власти или органов местного

самоуправления, принявших решение об утверждении схемы

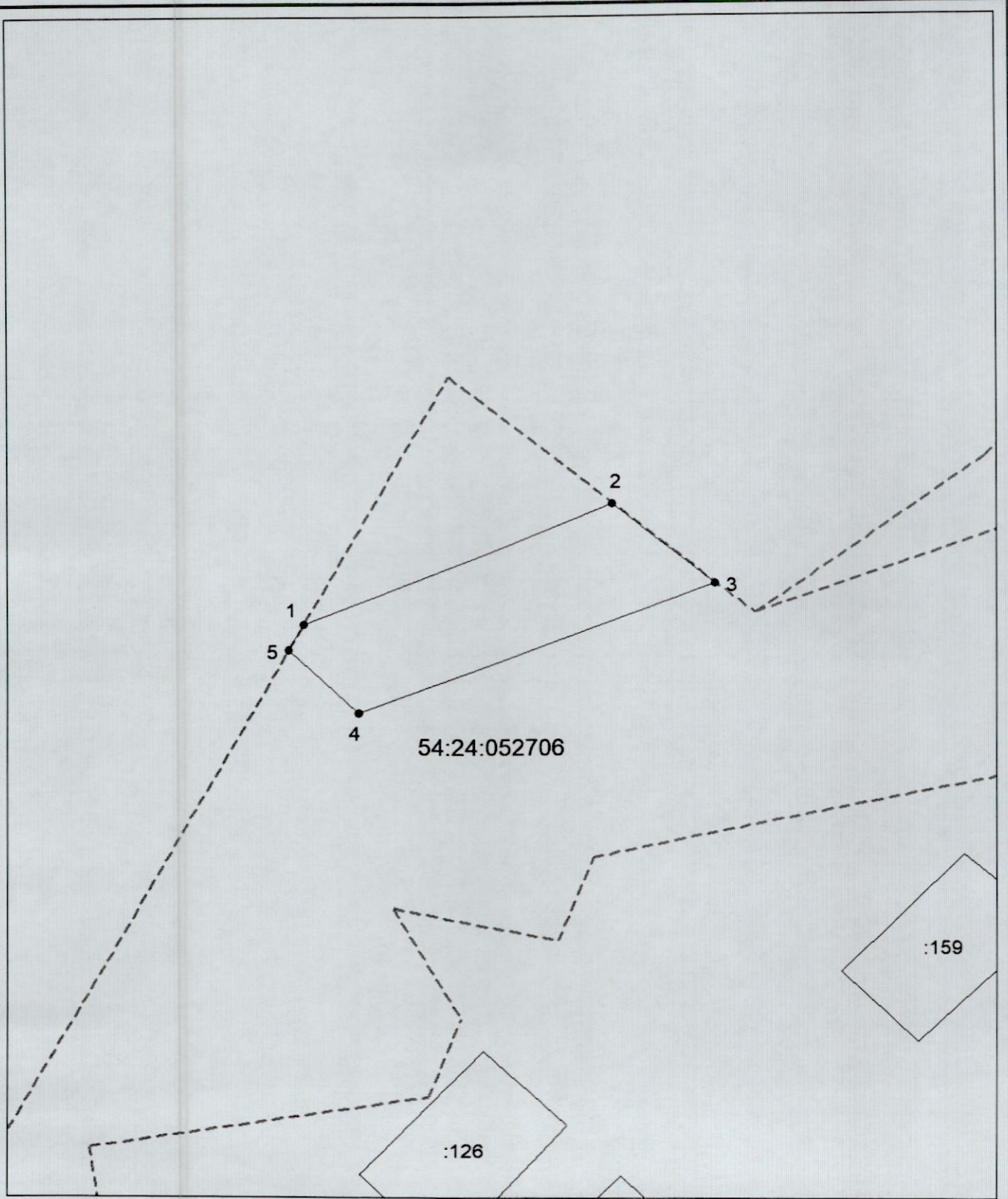
или подписавших соглашение о перераспределении земельных участков)

от 12.01.2022

№ 4/П/93

Схема расположения земельного участка или земельных участков на кадастровом плане территории

Условный номер земельного участка —		
Площадь земельного участка 1297 м <sup>2</sup>		
Обозначение характерных точек границ	Координаты, м	
	X	Y
1	2	3
1	508413.01	4291199.99
2	508435.55	4291254.88
3	508420.69	4291273.27
4	508396.67	4291209.81
5	508408.28	4291197.30
1	508413.01	4291199.99



Система координат: 54.4  
 Масштаб 1:1000

**Условные обозначения:**

- граница образуемого земельного участка,
- граница учтенного земельного участка,
- - - граница кадастрового квартала,
- — характерная точка границы земельного участка.