

ИП КРУПИН ДМИТРИЙ СЕРГЕЕВИЧ

СИБИРСКИЙ БАНК СБЕРБАНКА РОССИИ Г. НОВОСИБИРСК
р/сч. 40802810844050096912 БИК 045004641 ИНН 540862907492

Россия, 630082, Новосибирская область,
г. Новосибирск, ул. Дуси Ковальчук, д. 252, оф.3

УТВЕРЖДЕНО

от «__» _____ 20 __ г. № _____

ДОКУМЕНТАЦИЯ ПО ПЛАНИРОВКЕ ТЕРРИТОРИИ

жилого микрорайона по адресу: Новосибирская область, Мошковский район,
рп Мошково, ул. Западная

Том 2

Основная часть проекта планировки территории.

Графическая часть.

Заказчик: Администрация рабочего поселка Мошково Мошковского района
Новосибирской области

Исполнитель: Индивидуальный предприниматель Крупин Дмитрий Сергеевич

Руководитель



Крупин Д. С.

г. Новосибирск, 2021

ИП КРУПИН ДМИТРИЙ СЕРГЕЕВИЧ

СИБИРСКИЙ БАНК СБЕРБАНКА РОССИИ Г. НОВОСИБИРСК
р/сч. 40802810844050096912 БИК 045004641 ИНН 540862907492

Россия, 630082, Новосибирская область,
г. Новосибирск, ул. Дуси Ковальчук, д. 252, оф.3

ДОКУМЕНТАЦИЯ ПО ПЛАНИРОВКЕ ТЕРРИТОРИИ

жилого микрорайона по адресу: Новосибирская область, Мошковский район,
рп Мошково, ул. Западная

Том 2

Основная часть проекта планировки территории.

Графическая часть.

Заказчик: Администрация рабочего поселка Мошково Мошковского района
Новосибирской области

Исполнитель: Индивидуальный предприниматель Крупин Дмитрий Сергеевич

Руководитель



Крупин Д. С.

г. Новосибирск, 2021

Состав исполнителей

№№ п/п	ФИО	Должность	Подпись
1	Сарычева Ольга Борисовна	Архитектор - градостроитель	
2	Крупин Дмитрий Сергеевич	Кадастровый инженер	
3	Генш Елена Евгеньевна	Помощник кадастрового инженера	

Состав документации по планировке территории

№ п/п	Наименование документа	Примечание
1	2	3
1	Том 1. Основная часть проекта планировки. Положения о характеристиках планируемого развития территории. Положения об очередности планируемого развития территории.	
2	Том 2. Основная часть проекта планировки. Графическая часть:	
2.1	Чертеж планировки территории	М 1:8 000
3	Том 3. Материалы по обоснованию проекта планировки территории. Пояснительная записка.	
4	Том 4. Материалы по обоснованию проекта планировки территории. Графическая часть:	
4.1	Карта (фрагмент карты) планировочной структуры территории поселения с отображением границ элементов планировочной структуры	М 1:20 000
4.2	Схема границ территорий объектов культурного наследия	Схема не подготавливается. В границах территории, в отношении которой осуществляется подготовка проекта планировки отсутствуют объекты культурного наследия (письмо администрации рабочего поселка Мошково Новосибирской области от 08.02.2021 № 152)
4.3	Схема организации движения транспорта (включая транспорт общего пользования) и пешеходов, отражающую местоположение объектов транспортной инфраструктуры и учитывающую существующие и прогнозные потребности в транспортном обеспечении на территории, а также схему организации улично – дорожной сети	М 1:2 500
4.4	Схема границ зон с особыми условиями использования территории	М 1:2 500
4.5	Схема границ территорий, подверженных риску возникновения чрезвычайных ситуаций природного и техногенного характера	М 1:2 500
4.6	Схема, отображающую местоположение существующих объектов капитального строительства, в том числе линейных объектов, объектов, подлежащих сносу, объектов незавершенного строительства, а также проходы к водным объектам	М 1:2 500

	общего пользования и их береговым полосам.	
	Варианты планировочных и (или) объемно – пространственных решений застройки территории в соответствии с проектом планировки территории.	Схема не подготавливается, в связи с существующей и сложившейся застройкой территории
5	Том 5. Основная часть проекта межевания территории. Текстовая часть.	
6	Том 6. Основная часть проекта межевания территории. Чертежи межевания территории:	
6.1	Чертеж проекта межевания территории	М 1:2 500
7	Том 7. Материалы по обоснованию проекта межевания территории	
7.1	Чертеж границ существующих земельных участков;	М 1:2 500
7.2	Чертеж границ зон с особыми условиями использования территорий;	
7.3	Чертеж местоположение существующих объектов капитального строительства;	
7.4	Чертеж границ особо охраняемых природных территорий;	Схема не подготавливается. В границах территории, в отношении которой осуществляется подготовка проекта планировки отсутствуют особо охраняемые природные территории (письмо министерства природных ресурсов и экологии Новосибирской области от 02.03.2021 № 1666-14/37)
7.5	Чертеж границ территорий объектов культурного наследия.	Схема не подготавливается. В границах территории, в отношении которой осуществляется подготовка проекта планировки отсутствуют объекты культурного наследия (письмо администрации рабочего поселка Мошково Новосибирской области от 08.02.2021 № 152)
7.6	Чертеж границ лесничеств, участковых лесничеств, лесных кварталов, лесотаксационных выделов или частей лесотаксационных выделов.	Схема не подготавливается так как территория проектирования расположена на землях населенных пунктов р.п. Мошково Мошковского района Новосибирской области.

Чертеж планировки территории

Условные обозначения

Границы



границы территории, в отношении которой осуществляется подготовка проекта планировки

Границы зон планируемого размещения объектов капитального строительства

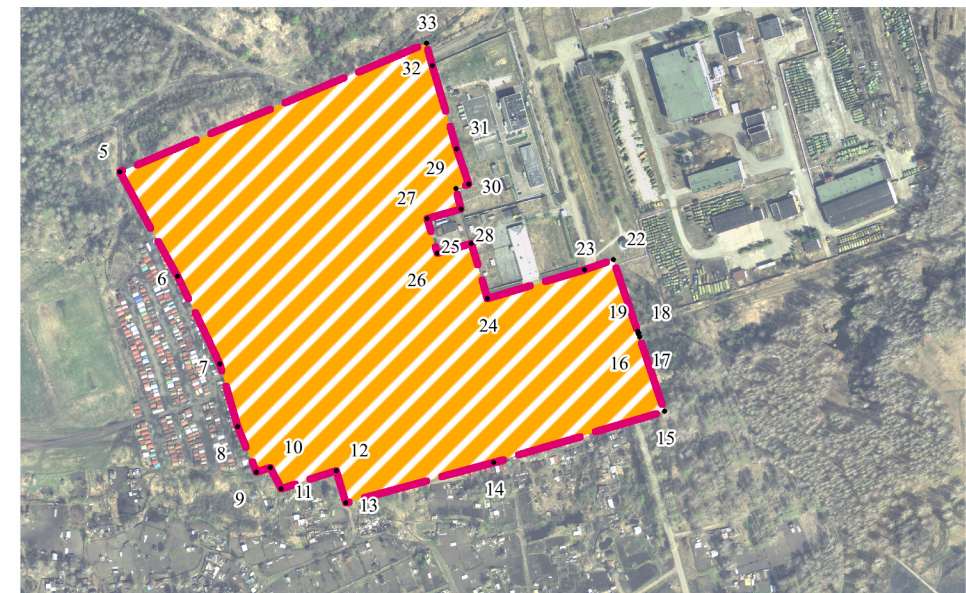
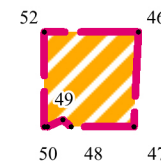
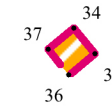
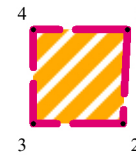
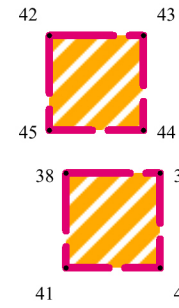


зона планируемого размещения объектов капитального строительства

Прочие



номера характерных точек зона планируемого размещения объектов капитального строительства



						Заказчик: Администрация рабочего поселка Мошково Мошковского района Новосибирской области			
						Документация по планировке территории жилых микрорайонов рабочего поселка Мошково Мошковского района Новосибирской области			
Изм.	Кол.	Ф.И.О.	№ док.	Подпись	Дата				
						Проект планировки территории. Основная часть.	Стадия	Лист	Листов
							ПП	6	6
Исполнитель		Сарычева О.Б.			02.2021	Чертеж планировки территории, М 1: 8000	ИП КРУПИН ДМИТРИЙ СЕРГЕЕВИЧ		
Исполнитель		Генш Е.Е.			02.2021				
Н. контроль		Крупин Д.С.			02.2021				

*Границы планируемых элементов планировочной структуры отсутствуют.

Перечень координат характерных точек границ планируемого размещения объектов капитального строительства

Система координат: МСК 54 (зона 4) Новосибирская область

№ точки	X	Y
1	516456.61	4236478.43
2	516356.61	4236473.53
3	516356.61	4236378.43
4	516456.61	4236378.43
5	515826.30	4237104.59
6	515715.98	4237165.71
7	515622.70	4237209.85
8	515556.49	4237229.05
9	515508.43	4237248.74
10	515512.94	4237263.54
11	515490.85	4237275.08
12	515509.96	4237333.35
13	515476.18	4237343.57
14	515518.57	4237499.87
15	515572.89	4237681.16
16	515651.57	4237654.59
17	515655.08	4237653.41
18	515655.62	4237653.23
19	515655.89	4237653.15
20	515656.13	4237653.07
21	515657.35	4237652.66
22	515733.38	4237626.99
23	515722.80	4237596.25
24	515692.06	4237493.60
25	515750.32	4237476.49
26	515740.04	4237440.42

27	515776.86	4237429.45
28	515787.03	4237465.90
29	515808.41	4237460.01
30	515813.47	4237473.69
31	515850.76	4237461.17
32	515938.91	4237435.12
33	515962.25	4237428.91
34	516442.22	4237573.47
35	516415.06	4237595.87
36	516392.99	4237568.15
37	516419.67	4237546.14
38	517005.48	4236701.05
39	517005.48	4236801.05
40	516905.48	4236801.05
41	516905.48	4236701.05
42	517151.18	4236683.40
43	517151.18	4236783.39
44	517051.18	4236783.39
45	517051.18	4236683.40
46	515542.02	4236616.15
47	515442.02	4236611.25
48	515442.02	4236544.34
49	515449.16	4236536.08
50	515442.02	4236519.53
51	515442.02	4236516.16
52	515542.02	4236516.16
1	516456.61	4236478.43