

ИП КРУПИН ДМИТРИЙ СЕРГЕЕВИЧ

СИБИРСКИЙ БАНК СБЕРБАНКА РОССИИ Г. НОВОСИБИРСК
р/сч. 40802810844050096912 БИК 045004641 ИНН 540862907492

Россия, 630082, Новосибирская область,
г. Новосибирск, ул. Дуси Ковальчук, д. 252, оф.3

УТВЕРЖДЕНО

от «___» _____ 20__ г. № _____

ДОКУМЕНТАЦИЯ ПО ПЛАНИРОВКЕ ТЕРРИТОРИИ

жилого микрорайона по адресу: Новосибирская область, Мошковский район,
рп Мошково, ул. Западная

Том 6

Основная часть проекта межевания территории
Графическая часть.

Заказчик: Администрация рабочего поселка Мошково Мошковского района
Новосибирской области

Исполнитель: Индивидуальный предприниматель Крупин Дмитрий Сергеевич

Руководитель


 Крупин Д. С.

г. Новосибирск, 2021

ИП КРУПИН ДМИТРИЙ СЕРГЕЕВИЧ

СИБИРСКИЙ БАНК СБЕРБАНКА РОССИИ Г. НОВОСИБИРСК
р/сч. 40802810844050096912 БИК 045004641 ИНН 540862907492

Россия, 630082, Новосибирская область,
г. Новосибирск, ул. Дуси Ковальчук, д. 252, оф.3

ДОКУМЕНТАЦИЯ ПО ПЛАНИРОВКЕ ТЕРРИТОРИИ

жилого микрорайона по адресу: Новосибирская область, Мошковский район,
рп Мошково, ул. Западная

Том 6

Основная часть проекта межевания территории

Графическая часть.

Заказчик: Администрация рабочего поселка Мошково Мошковского района
Новосибирской области

Исполнитель: Индивидуальный предприниматель Крупин Дмитрий Сергеевич

Руководитель



Крупин Д. С.

г. Новосибирск, 2021

Состав исполнителей

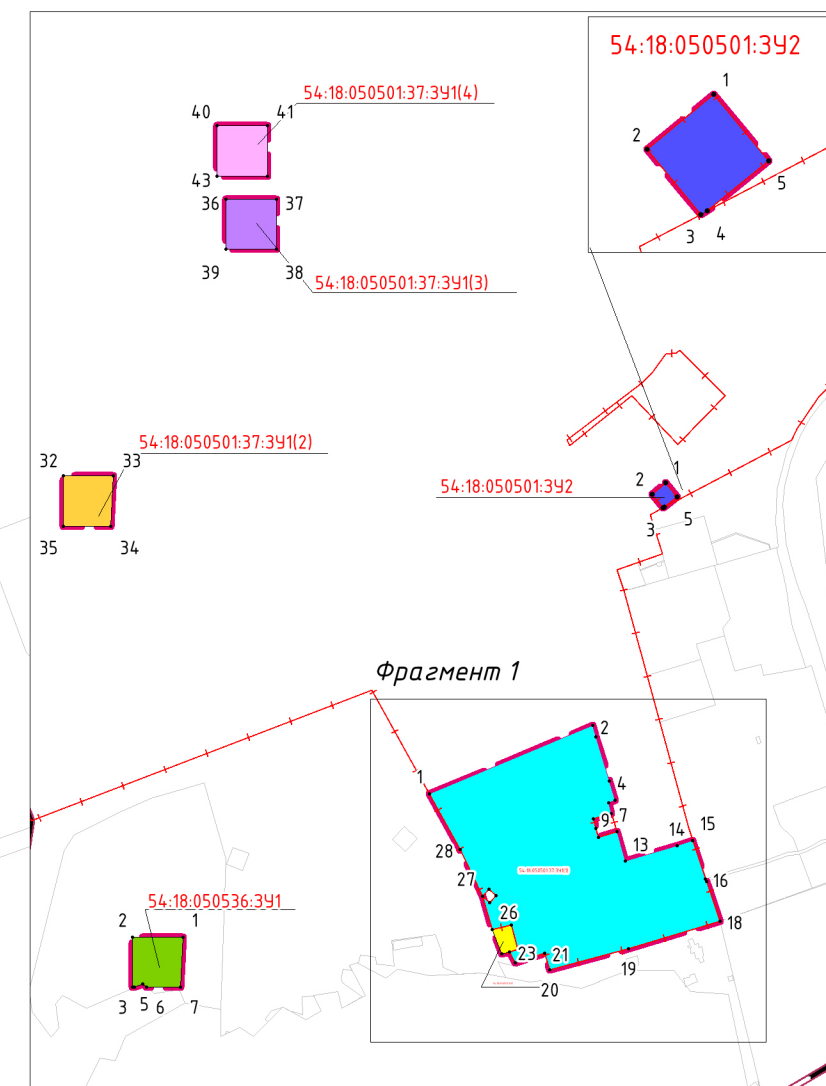
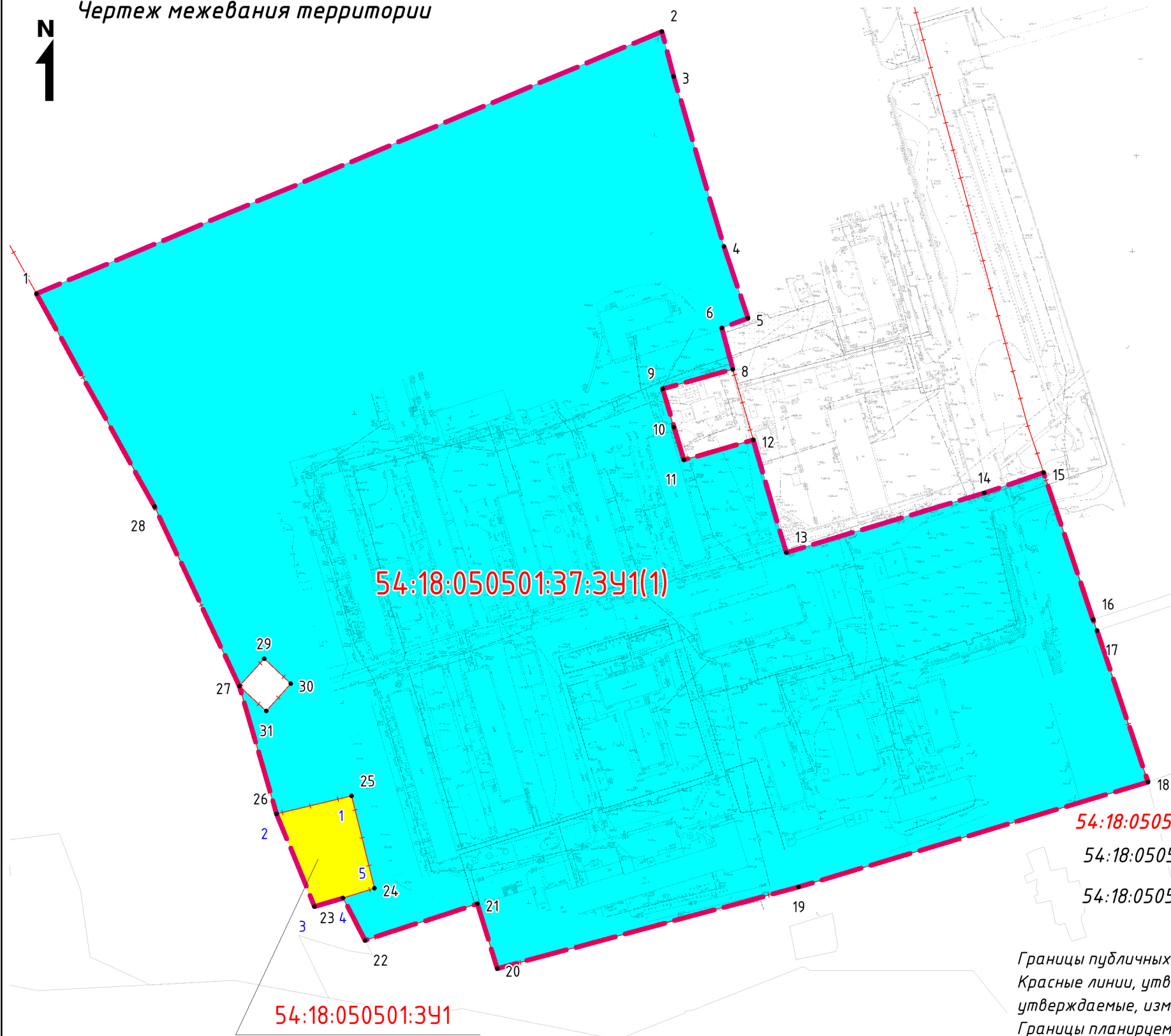
| №№ п/п | ФИО | Должность | Подпись |
|-----------|--------------------------------|--------------------------------|---------|
| 1 | Сарычева Ольга Борисовна | Архитектор - градостроитель | |
| 2 | Крупин Дмитрий Сергеевич | Кадастровый инженер | |
| 3 | Генш Елена Евгеньевна | Помощник кадастрового инженера | |

Состав документации по планировке территории

| № п/п | Наименование документа | Примечание |
|-------|---|--|
| 1 | 2 | 3 |
| 1 | Том 1. Основная часть проекта планировки. Положения о характеристиках планируемого развития территории. Положения об очередности планируемого развития территории. | |
| 2 | Том 2. Основная часть проекта планировки. Графическая часть: | |
| 2.1 | Чертеж планировки территории | М 1:8 000 |
| 3 | Том 3. Материалы по обоснованию проекта планировки территории. Пояснительная записка. | |
| 4 | Том 4. Материалы по обоснованию проекта планировки территории. Графическая часть: | |
| 4.1 | Карта (фрагмент карты) планировочной структуры территории поселения с отображением границ элементов планировочной структуры | М 1:20 000 |
| 4.2 | Схема границ территорий объектов культурного наследия | Схема не подготавливается. В границах территории, в отношении которой осуществляется подготовка проекта планировки отсутствуют объекты культурного наследия (письмо администрации рабочего поселка Мошково Новосибирской области от 08.02.2021 № 152) |
| 4.3 | Схема организации движения транспорта (включая транспорт общего пользования) и пешеходов, отражающую местоположение объектов транспортной инфраструктуры и учитывающую существующие и прогнозные потребности в транспортном обеспечении на территории, а также схему организации улично – дорожной сети | М 1:2 500 |
| 4.4 | Схема границ зон с особыми условиями использования территории | М 1:2 500 |
| 4.5 | Схема границ территорий, подверженных риску возникновения чрезвычайных ситуаций природного и техногенного характера | М 1:2 500 |
| 4.6 | Схема, отображающую местоположение существующих объектов капитального строительства, в том числе линейных объектов, объектов, подлежащих сносу, объектов незавершенного строительства, а также проходы к водным объектам | М 1:2 500 |

| | | |
|-----|---|--|
| | общего пользования и их береговым полосам. | |
| | Варианты планировочных и (или) объемно – пространственных решений застройки территории в соответствии с проектом планировки территории. | Схема не подготавливается, в связи с существующей и сложившейся застройкой территории |
| 5 | Том 5. Основная часть проекта межевания территории. Текстовая часть. | |
| 6 | Том 6. Основная часть проекта межевания территории. Чертежи межевания территории: | |
| 6.1 | Чертеж проекта межевания территории | М 1:2 500 |
| 7 | Том 7. Материалы по обоснованию проекта межевания территории | |
| 7.1 | Чертеж границ существующих земельных участков; | М 1:2 500 |
| 7.2 | Чертеж границ зон с особыми условиями использования территорий; | |
| 7.3 | Чертеж местоположение существующих объектов капитального строительства; | |
| 7.4 | Чертеж границ особо охраняемых природных территорий; | Схема не подготавливается. В границах территории, в отношении которой осуществляется подготовка проекта планировки отсутствуют особо охраняемые природные территории (письмо министерства природных ресурсов и экологии Новосибирской области от 02.03.2021 № 1666-14/37) |
| 7.5 | Чертеж границ территорий объектов культурного наследия. | Схема не подготавливается. В границах территории, в отношении которой осуществляется подготовка проекта планировки отсутствуют объекты культурного наследия (письмо администрации рабочего поселка Мошково Новосибирской области от 08.02.2021 № 152) |
| 7.6 | Чертеж границ лесничеств, участковых лесничеств, лесных кварталов, лесотаксационных выделов или частей лесотаксационных выделов. | Схема не подготавливается так как территория проектирования расположена на землях населенных пунктов р.п. Мошково Мошковского района Новосибирской области. |

Чертеж межевания территории







54:18:050501:3У1 условный номер образуемого земельного участка
 54:18:050501 кадастровый номер кадастрового квартала
 54:18:050501:673 кадастровый номер земельного участка, сведения о котором соответствуют сведениям из ЕГРН

Границы публичных сервитутов отсутствуют;
 Красные линии, утвержденные в составе проекта планировки территории, или красные линии, утверждаемые, изменяемые проектом межевания территории отсутствуют;
 Границы планируемых элементов планировочной структуры отсутствуют.

Согласно ответа от 08.02.2021г № 153 Администрации р.п. Мошково в границах проектирования отсутствуют:
 - существующие красные линии в границах проектирования.

Условные обозначения

-  граница территории в отношении которой осуществляется подготовка проекта межевания территории
-  границы образуемых земельных
-  границы изменяемых земельных участков
-  границы существующих земельных участков по данным Единого государственного реестра недвижимости

| | | | | | | | | | |
|-------------|------|---------------|--------|---------|---------|--|-----------------------------|------|--------|
| | | | | | | Заказчик: Администрация рабочего поселка Мошково Мошковского района Новосибирской области | | | |
| | | | | | | Документация по планировке территории жилых микрорайонов рабочего поселка Мошково Мошковского района Новосибирской области | | | |
| Изм. | Кол. | Ф.И.О. | № док. | Подпись | Дата | | | | |
| | | | | | | Проект межевания территории. Утверждаемая часть. | Стадия | Лист | Листов |
| | | | | | | | ПМ | 6 | 6 |
| Исполнитель | | Сарычева О.Б. | | | 02.2021 | Чертеж межевания территории М 1:2 500 | ИП КРУПИН ДМИТРИЙ СЕРГЕЕВИЧ | | |
| Исполнитель | | Генш Е.Е. | | | 02.2021 | | | | |
| Н. контроль | | Крупин Д.С. | | | 02.2021 | | | | |