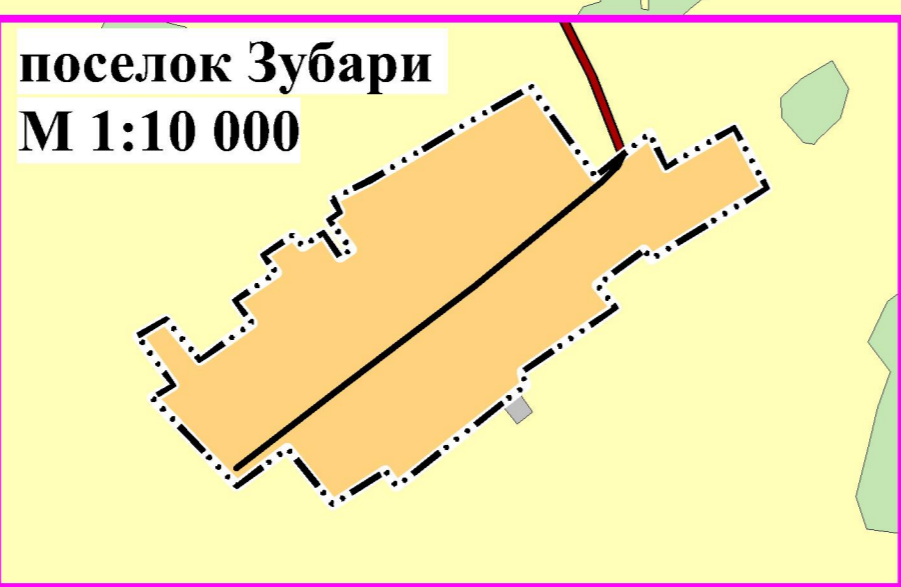
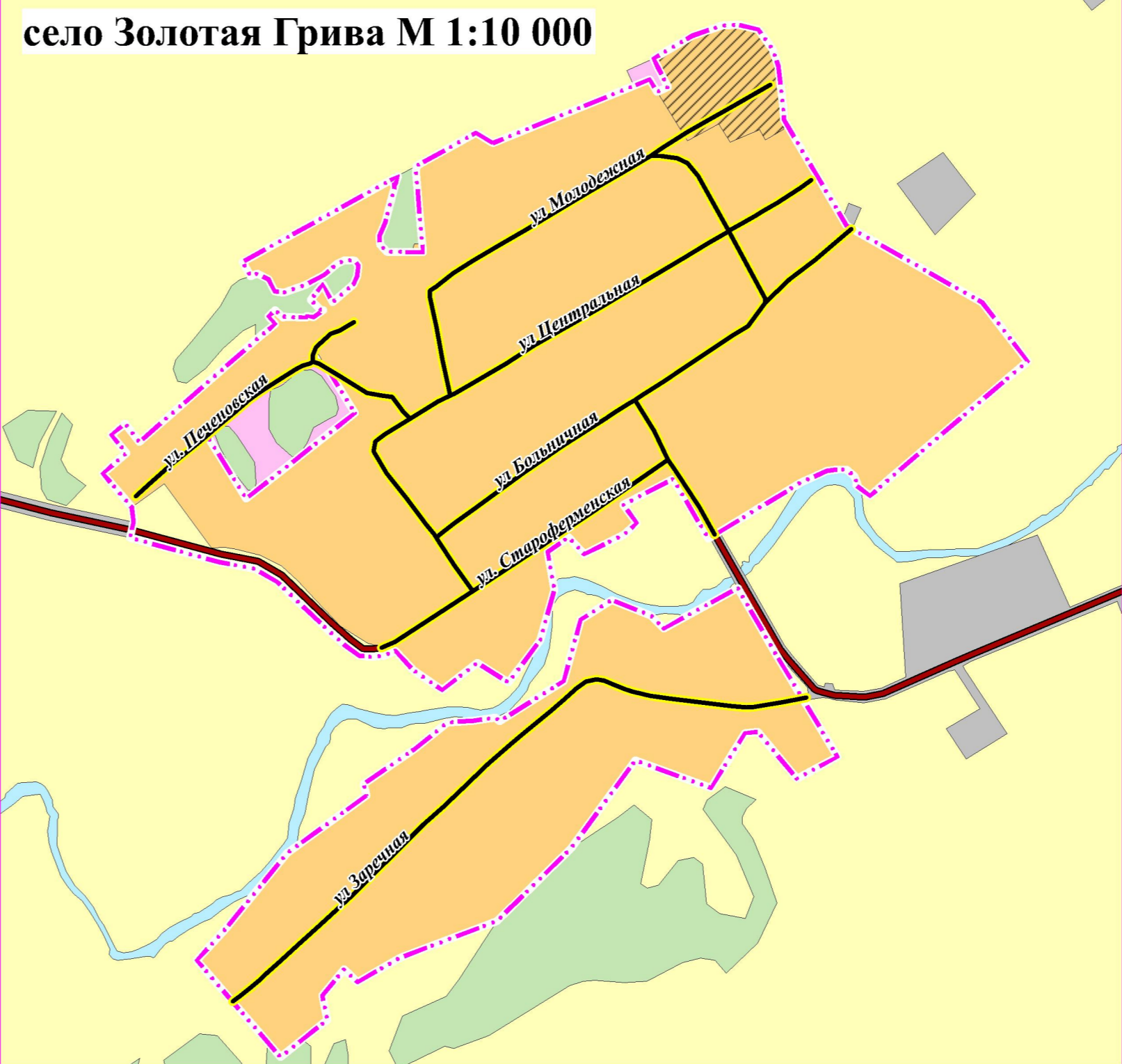
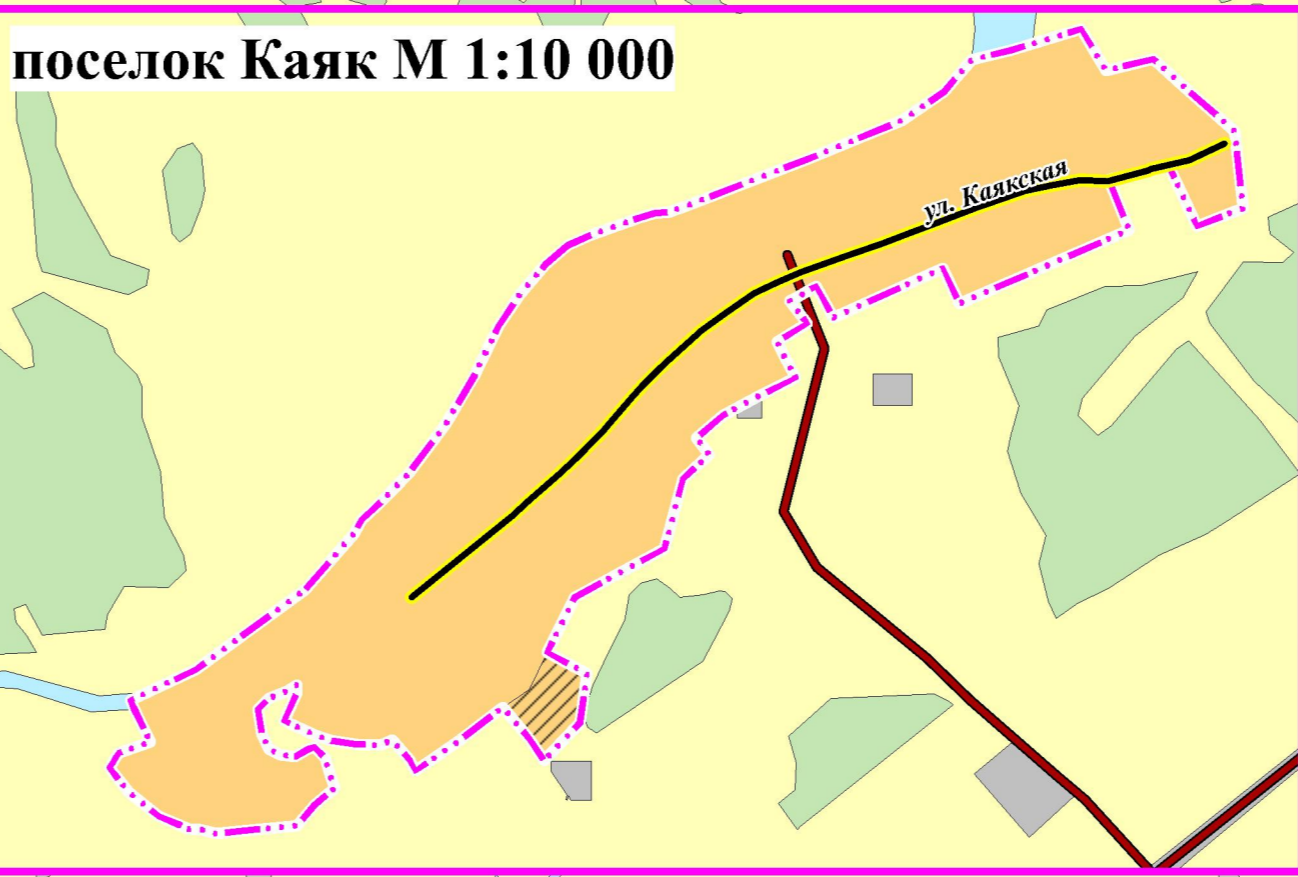
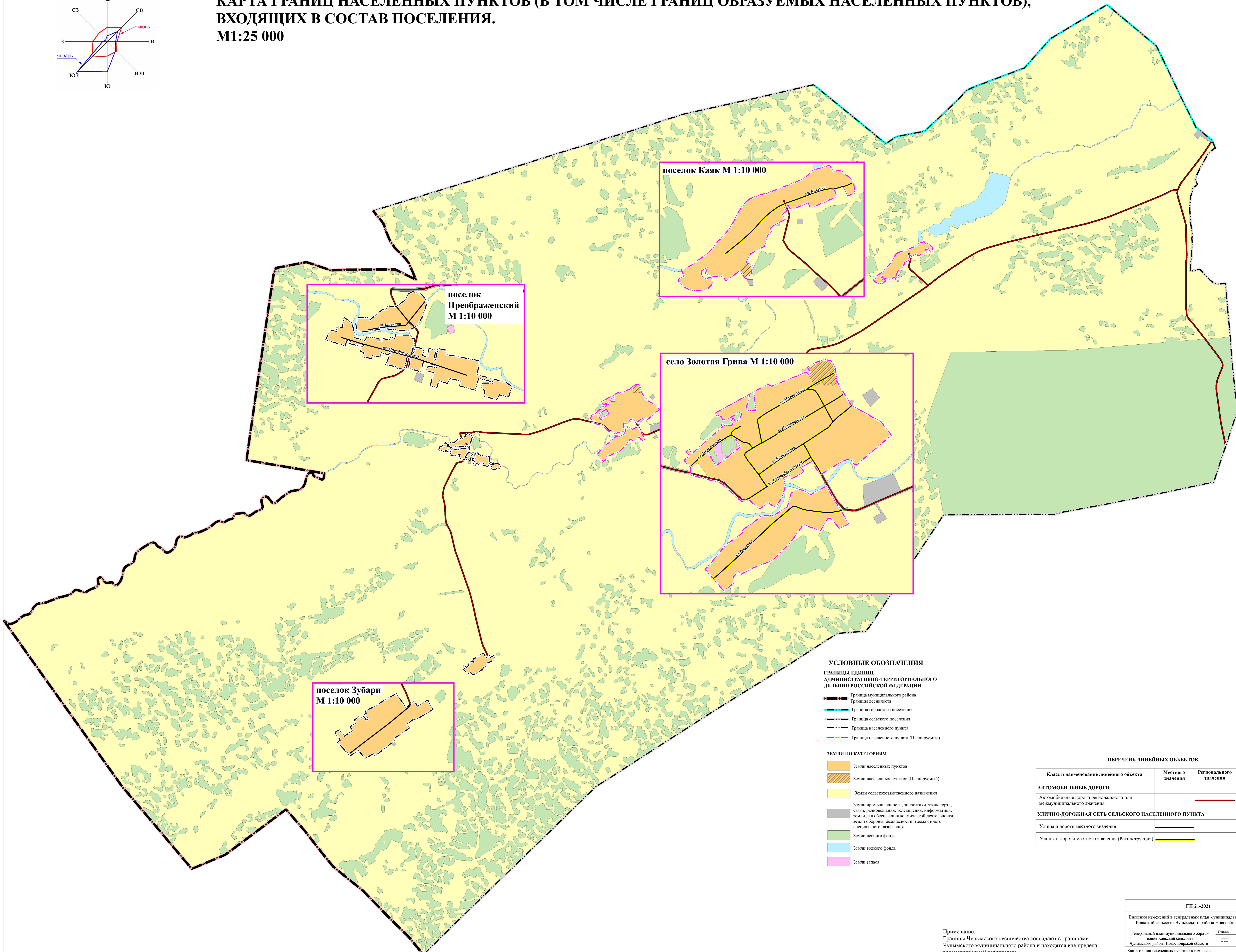


**КАРТА ГРАНИЦ НАСЕЛЕННЫХ ПУНКТОВ (В ТОМ ЧИСЛЕ ГРАНИЦ ОБРАЗУЕМЫХ НАСЕЛЕННЫХ ПУНКТОВ),  
ВХОДЯЩИХ В СОСТАВ ПОСЕЛЕНИЯ.  
М1:25 000**



**УСЛОВНЫЕ ОБОЗНАЧЕНИЯ**

- ГРАНИЦЫ ЕДИНИЦ АДМИНИСТРАТИВНО-ТЕРРИТОРИАЛЬНОГО ДЕЛЕНИЯ РОССИЙСКОЙ ФЕДЕРАЦИИ**
- Граница муниципального района
  - Границы лесничества
  - Граница городского поселения
  - Граница сельского поселения
  - Граница населенного пункта
  - Граница населенного пункта (Планируемые)

- ЗЕМЛИ ПО КАТЕГОРИЯМ**
- Земли населенных пунктов
  - Земли населенных пунктов (Планируемые)
  - Земли сельскохозяйственного назначения
  - Земли промышленности, энергетики, транспорта, связи, радиовещания, телевидения, информатики, земли для обеспечения космической деятельности, земли обороны, безопасности и земли иного специального назначения
  - Земли лесного фонда
  - Земли водного фонда
  - Земли запаса

**ПЕРЕЧЕНЬ ЛИНЕЙНЫХ ОБЪЕКТОВ**

Класс и наименование линейного объекта	Местного значения	Регионального значения	Федерального значения
<b>АВТОМОБИЛЬНЫЕ ДОРОГИ</b>			
Автомобильные дороги регионального или межмуниципального значения		—	
<b>УЛИЧНО-ДОРОЖНАЯ СЕТЬ СЕЛЬСКОГО НАСЕЛЕННОГО ПУНКТА</b>			
Улицы и дороги местного значения	—		
Улицы и дороги местного значения (Реконструкция)	—		

Примечание:  
Границы Чулымского лесничества совпадают с границами Чулымского муниципального района и находятся вне предела рассматриваемой территории

ГП 21-2021			
Внесения изменений в генеральный план муниципального образования Кавыкский сельсовет Чулымского района Новосибирской области			
Генеральный план муниципального образования Кавыкский сельсовет Чулымского района Новосибирской области	Страница	Лист	Листов
Карта границ населенных пунктов (в том числе границ образуемых населенных пунктов), входящих в состав поселения. М1:25 000	ГП	1	
			ИП Миняев А.Н.