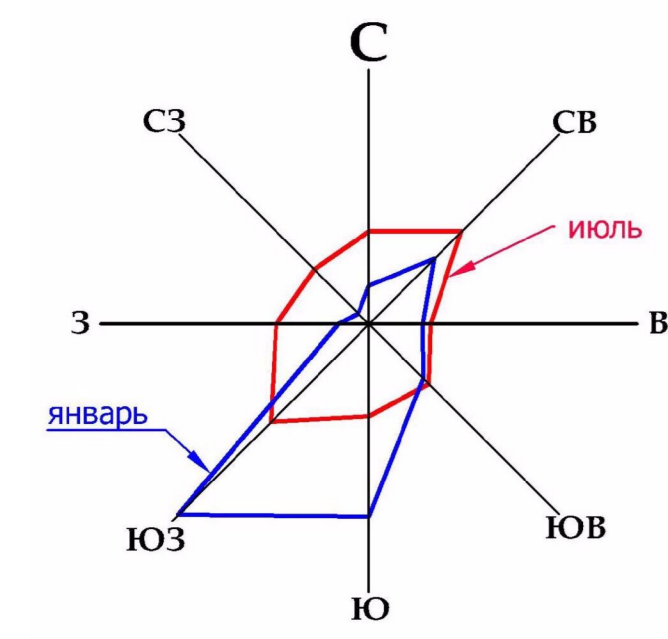


**КАРТА ИСПОЛЬЗОВАНИЯ ТЕРРИТОРИИ МУНИЦИПАЛЬНОГО ОБРАЗОВАНИЯ.
КАРТА ЗОН С ОСОБЫМИ УСЛОВИЯМИ ИСПОЛЬЗОВАНИЯ ТЕРРИТОРИЙ. ЛИСТ 1.
М1:25 000**



УСЛОВНЫЕ ОБОЗНАЧЕНИЯ

ГРАНИЦЫ ЕДИНИЦ АДМИНИСТРАТИВНО-ТЕРРИТОРИАЛЬНОГО ДЕЛЕНИЯ РОССИЙСКОЙ ФЕДЕРАЦИИ

- Граница муниципального района
- Граница лесничества
- Граница городского поселения
- Граница сельского поселения
- Граница населенного пункта

ЗОНЫ С ОСОБЫМИ УСЛОВИЯМИ ИСПОЛЬЗОВАНИЯ

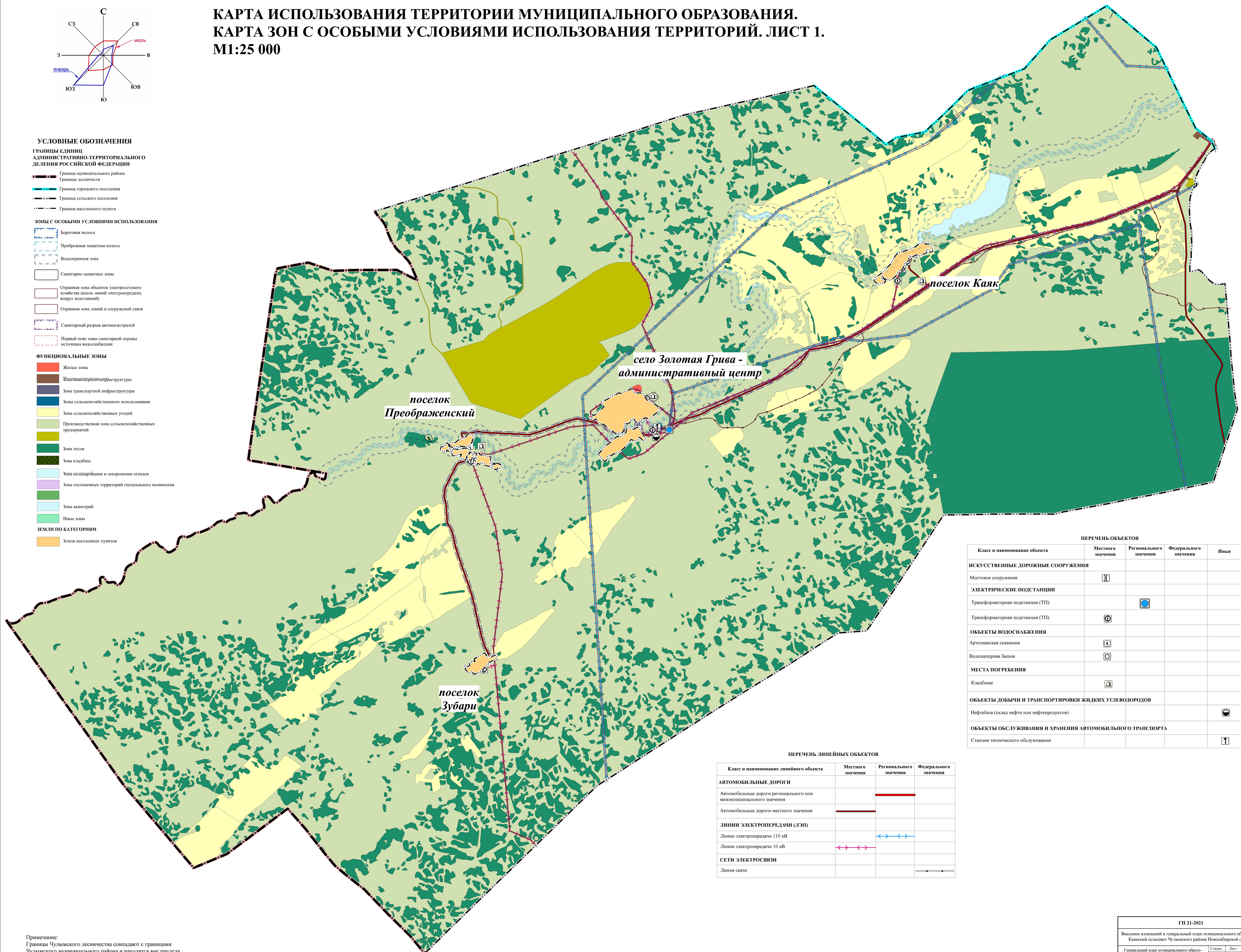
- Береговая полоса
- Прибрежная защитная полоса
- Водоохранная зона
- Санитарно-защитные зоны
- Охранная зона объектов электросетевого хозяйства (вдоль линий электропередачи, вокруг подстанций)
- Охранная зона линий и сооружений связи
- Санитарный разрыв автомагистралей
- Первый пояс зоны санитарной охраны источника водоснабжения

ФУНКЦИОНАЛЬНЫЕ ЗОНЫ

- Жилые зоны
- Зоны инженерной инфраструктуры
- Зоны транспортной инфраструктуры
- Зоны сельскохозяйственного использования
- Зоны сельскохозяйственных угодий
- Производственная зона сельскохозяйственных предприятий
- Зоны лесов
- Зоны кладбищ
- Зоны складирования и захоронения отходов
- Зоны озелененных территорий специального назначения
- Зоны акваторий
- Иные зоны

ЗЕМЛИ ПО КАТЕГОРИЯМ

- Земли населенных пунктов



ПЕРЕЧЕНЬ ОБЪЕКТОВ

| Класс и наименование объекта | Местного значения | Регионального значения | Федерального значения | Иные |
|--|-------------------|------------------------|-----------------------|------|
| ИСКУССТВЕННЫЕ ДОРОЖНЫЕ СООРУЖЕНИЯ | | | | |
| Мостовое сооружение | | | | |
| ЭЛЕКТРИЧЕСКИЕ ПОДСТАНЦИИ | | | | |
| Трансформаторная подстанция (ТП) | | | | |
| Трансформаторная подстанция (ТП) | | | | |
| ОБЪЕКТЫ ВОДОСНАБЖЕНИЯ | | | | |
| Артезианская скважина | | | | |
| Водоопорная башня | | | | |
| МЕСТА ПОГРЕБЕНИЯ | | | | |
| Кладбище | | | | |
| ОБЪЕКТЫ ДОБЫЧИ И ТРАНСПОРТИРОВКИ ЖИДКИХ УГЛЕВОДОДОВ | | | | |
| Нефтебаза (склад нефти или нефтепродуктов) | | | | |
| ОБЪЕКТЫ ОБСЛУЖИВАНИЯ И ХРАНЕНИЯ АВТОМОБИЛЬНОГО ТРАНСПОРТА | | | | |
| Станция технического обслуживания | | | | |

ПЕРЕЧЕНЬ ЛИНЕЙНЫХ ОБЪЕКТОВ

| Класс и наименование линейного объекта | Местного значения | Регионального значения | Федерального значения |
|---|-------------------|------------------------|-----------------------|
| АВТОМОБИЛЬНЫЕ ДОРОГИ | | | |
| Автомобильные дороги регионального или межмуниципального значения | | | |
| Автомобильные дороги местного значения | | | |
| ЛИНИИ ЭЛЕКТРОПЕРЕДАЧИ (ЛЭП) | | | |
| Линии электропередачи 110 кВ | | | |
| Линии электропередачи 10 кВ | | | |
| СЕТИ ЭЛЕКТРОСВЯЗИ | | | |
| Линия связи | | | |

Примечание:
Границы Чулымского лесничества совпадают с границами Чулымского муниципального района и находятся вне предела рассматриваемой территории