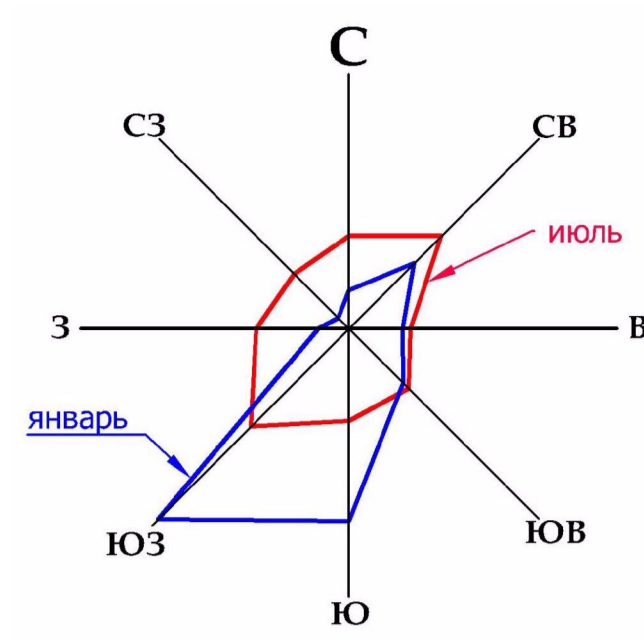


КАРТА КОМПЛЕКСНОЙ ОЦЕНКИ РАЗВИТИЯ ТЕРРИТОРИИ ПОСЕЛЕНИЯ.  
КАРТА ЗОН С ОСОБЫМИ УСЛОВИЯМИ ИСПОЛЬЗОВАНИЯ ТЕРРИТОРИЙ. ЛИСТ 1.  
М1:25 000



УСЛОВНЫЕ ОБОЗНАЧЕНИЯ

ГРАНИЦЫ ЕДИНИЦ АДМИНИСТРАТИВНО-ТЕРРИТОРИАЛЬНОГО ДЕЛЕНИЯ РОССИЙСКОЙ ФЕДЕРАЦИИ

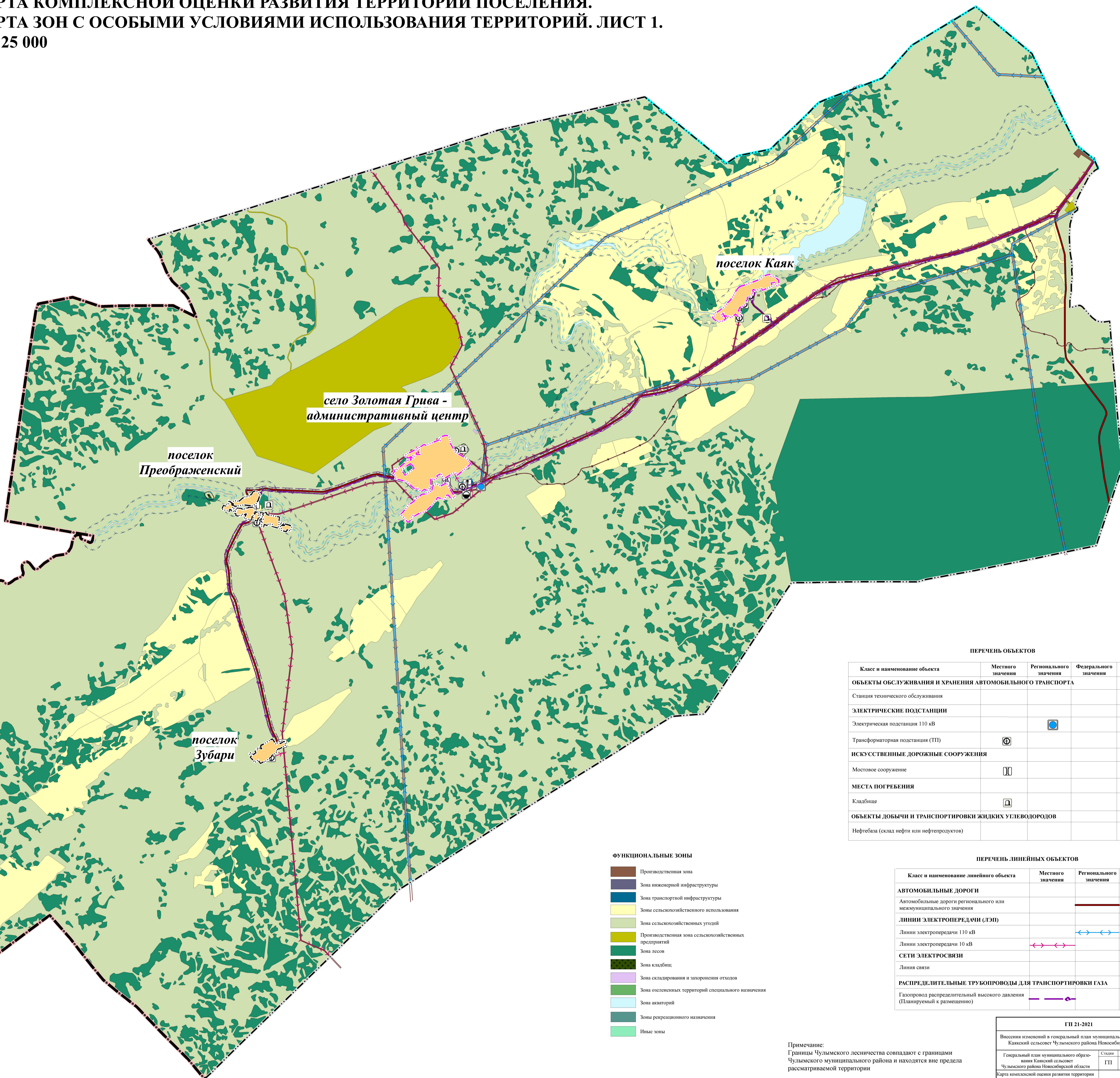
- Граница муниципального района
- Граница лесничества
- Граница городского поселения
- Граница сельского поселения
- Граница населенного пункта
- Граница населенного пункта (Планируемые)

ЗОНЫ С ОСОБЫМИ УСЛОВИЯМИ ИСПОЛЬЗОВАНИЯ

- Береговая полоса
- Прибрежная защитная полоса
- Водоохранная зона
- Санитарно-защитные зоны
- Охранная зона объектов электросетевого хозяйства (вдоль линий электропередачи, вокруг подстанций)
- Охранная зона линий и сооружений связи
- Санитарный разрыв автомагистралей
- Первый пояс зоны санитарной охраны источника водоснабжения
- Охранная зона газопроводов и систем газоснабжения (Планируемый)
- Первый пояс зоны санитарной охраны источника водоснабжения (Планируемый)

ФУНКЦИОНАЛЬНЫЕ ЗОНЫ

- Производственная зона
- Зона инженерной инфраструктуры
- Зона транспортной инфраструктуры
- Зоны сельскохозяйственного использования
- Зона сельскохозяйственных угодий
- Производственная зона сельскохозяйственных предприятий
- Зона лесов
- Зона кладбищ
- Зона складирования и захоронения отходов
- Зона озелененных территорий специального назначения
- Зона акваторий
- Зона рекреационного назначения
- Иные зоны



ПЕРЕЧЕНЬ ОБЪЕКТОВ

Класс и наименование объекта	Местного значения	Регионального значения	Федерального значения	Иные
<b>ОБЪЕКТЫ ОБСЛУЖИВАНИЯ И ХРАНЕНИЯ АВТОМОБИЛЬНОГО ТРАНСПОРТА</b>				
Станция технического обслуживания				☎
<b>ЭЛЕКТРИЧЕСКИЕ ПОДСТАНЦИИ</b>				
Электрическая подстанция 110 кВ		⚡		
Трансформаторная подстанция (ТП)	⚡			
<b>ИСКУССТВЕННЫЕ ДОРОЖНЫЕ СООРУЖЕНИЯ</b>				
Мостовое сооружение	☐			
<b>МЕСТА ПОГРЕБЕНИЯ</b>				
Кладбище	☐			
<b>ОБЪЕКТЫ ДОБЫЧИ И ТРАНСПОРТИРОВКИ ЖИДКИХ УГЛЕВОДОРОДОВ</b>				
Нефтебаза (склад нефти или нефтепродуктов)				☎

ПЕРЕЧЕНЬ ЛИНЕЙНЫХ ОБЪЕКТОВ

Класс и наименование линейного объекта	Местного значения	Регионального значения	Федерального значения
<b>АВТОМОБИЛЬНЫЕ ДОРОГИ</b>			
Автомобильные дороги регионального или межмуниципального значения			—
<b>ЛИНИИ ЭЛЕКТРОПЕРЕДАЧИ (ЛЭП)</b>			
Линии электропередачи 110 кВ		⚡	
Линии электропередачи 10 кВ	⚡		
<b>СЕТИ ЭЛЕКТРОСВЯЗИ</b>			
Линия связи			—
<b>РАСПРЕДЕЛИТЕЛЬНЫЕ ТРУБОВОДЫ ДЛЯ ТРАНСПОРТИРОВКИ ГАЗА</b>			
Газопровод распределительный высокого давления (Планируемый к размещению)			—

Примечание:  
Границы Чулымского лесничества совпадают с границами Чулымского муниципального района и находятся вне предела рассматриваемой территории

ГП 21-2021			
Внесены изменения в генеральный план муниципального образования Чулымского района Новосибирской области			
Генеральный план муниципального образования Чулымского района Новосибирской области	Система	Лист	Листов
Чулымского района Новосибирской области	ГП	7	
Карта комплексной оценки развития территории поселения. Карта зон с особыми условиями использования территорий. Лист 1. М1:25 000			ИП Миннаев А.Н.