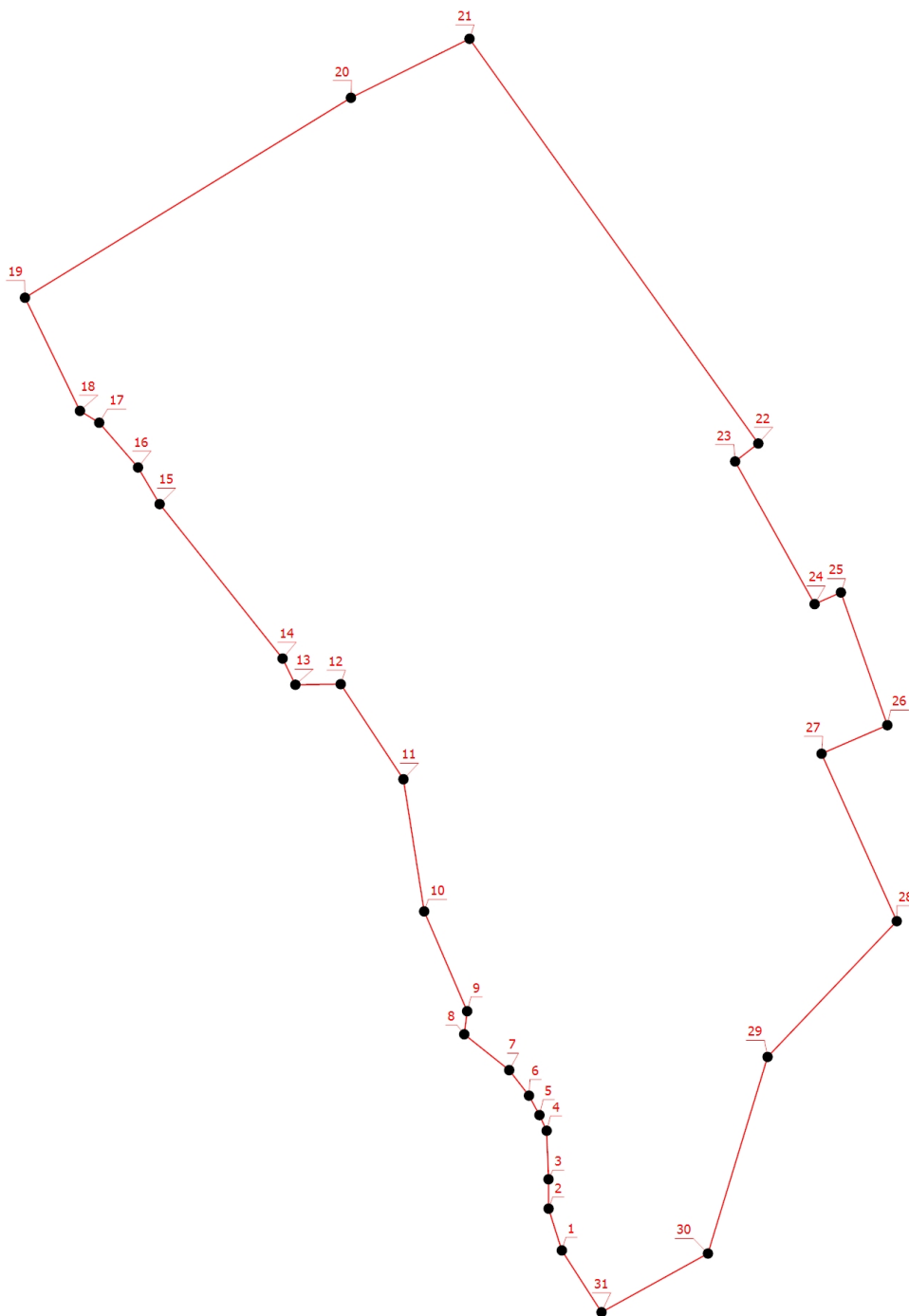


Раздел 4

План границ объекта



Масштаб 1:5400

Условные обозначения

- - Вновь образованная часть границы, сведения о которой достаточны для определения ее местоположения
- - Характерная точка границы, сведения о которой позволяют однозначно определить ее положение на местности
- 1 - Обозначение новой характерной точки

Подпись _____

Дата " ____ " _____ Г.

Место для оттиска печати (при наличии) лица, составившего описание местоположения границ объекта