

Утверждена

(наименование документа об утверждении, включая наименования

органов государственной власти или органов местного

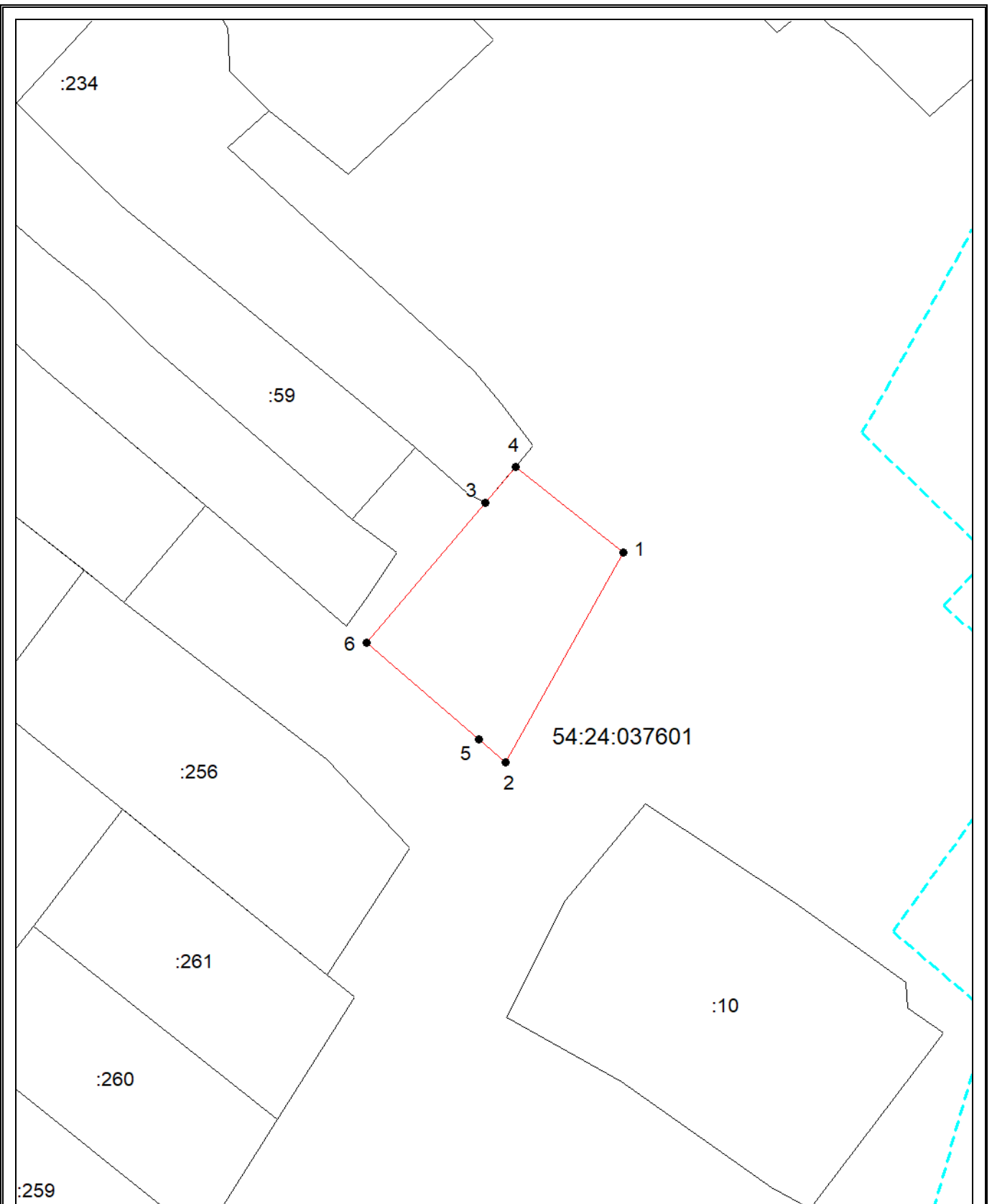
самоуправления, принявших решение об утверждении схемы

или подписавших соглашение о перераспределении земельных участков)

от \_\_\_\_\_ № \_\_\_\_\_

**Схема расположения земельного участка или земельных участков  
на кадастровом плане территории**

Условный номер земельного участка —		
Площадь земельного участка 1271 м <sup>2</sup>		
Обозначение характерных точек границ	Координаты, м	
	X	Y
<b>1</b>	<b>2</b>	<b>3</b>
3	489816.90	4249368.84
4	489823.47	4249374.47
1	489807.74	4249394.36
2	489769.13	4249372.55
5	489773.32	4249367.63
6	489791.06	4249347.03
3	489816.90	4249368.84



Система координат: 54.4  
 Масштаб 1:1000

**Условные обозначения:**

- — граница образуемого земельного участка,
- — граница учтенного земельного участка,
- - - граница кадастрового квартала,
- — характерная точка границы земельного участка.