

АДМИНИСТРАЦИЯ ГОРОДА БЕРДСКА

ПОСТАНОВЛЕНИЕ

14. 06. 2023

№ 2665/65

Об утверждении схемы расположения земельного участка площадью 3975,0 кв.м.
на кадастровом плане территории

В соответствии со статьей 11.2, пунктом 13 статьи 11.10 Земельного кодекса Российской Федерации, решением Совета депутатов города Бердска от 17.09.2020 №399 «Об утверждении Правил землепользования и застройки города Бердска», учитывая протокол №10/23 от 10.05.2023 общественных обсуждений по рассмотрению схемы расположения земельного участка, на котором расположен многоквартирный жилой дом по адресу: город Бердск, улица К. Маркса, дом 68, ПОСТАНОВЛЯЮ:

1. Утвердить схему расположения земельного участка 54:32:010571:3У1 площадью 3975,0 кв.м. на кадастровом плане территории, с местоположением: обл. Новосибирская, г. Бердск, ул. К. Маркса, д. 68 в пределах территориальной зоны: зона застройки среднеэтажными жилыми домами (Жс), согласно приложению.

2. Утвердить разрешенное использование образуемого земельного участка с местоположением: обл. Новосибирская, г. Бердск, ул. К. Маркса, д. 68 – среднеэтажная жилая застройка.

3. Категория земель – земли населенных пунктов.

4. Срок действия постановления об утверждении схемы расположения земельного участка составляет два года.

5. Контроль за исполнением настоящего постановления возложить на заместителя главы администрации (по строительству и городскому хозяйству) Захарова В.Н.

Глава города Бердска

Р.В. Бурдин



Приложение
 УТВЕРЖДЕНО
 постановлением администрации
 города Бердска
 от 14.06.23 № 2668/65

Схема расположения земельного участка с кадастровым номером
 54:32:010571:9 на кадастровом плане территории

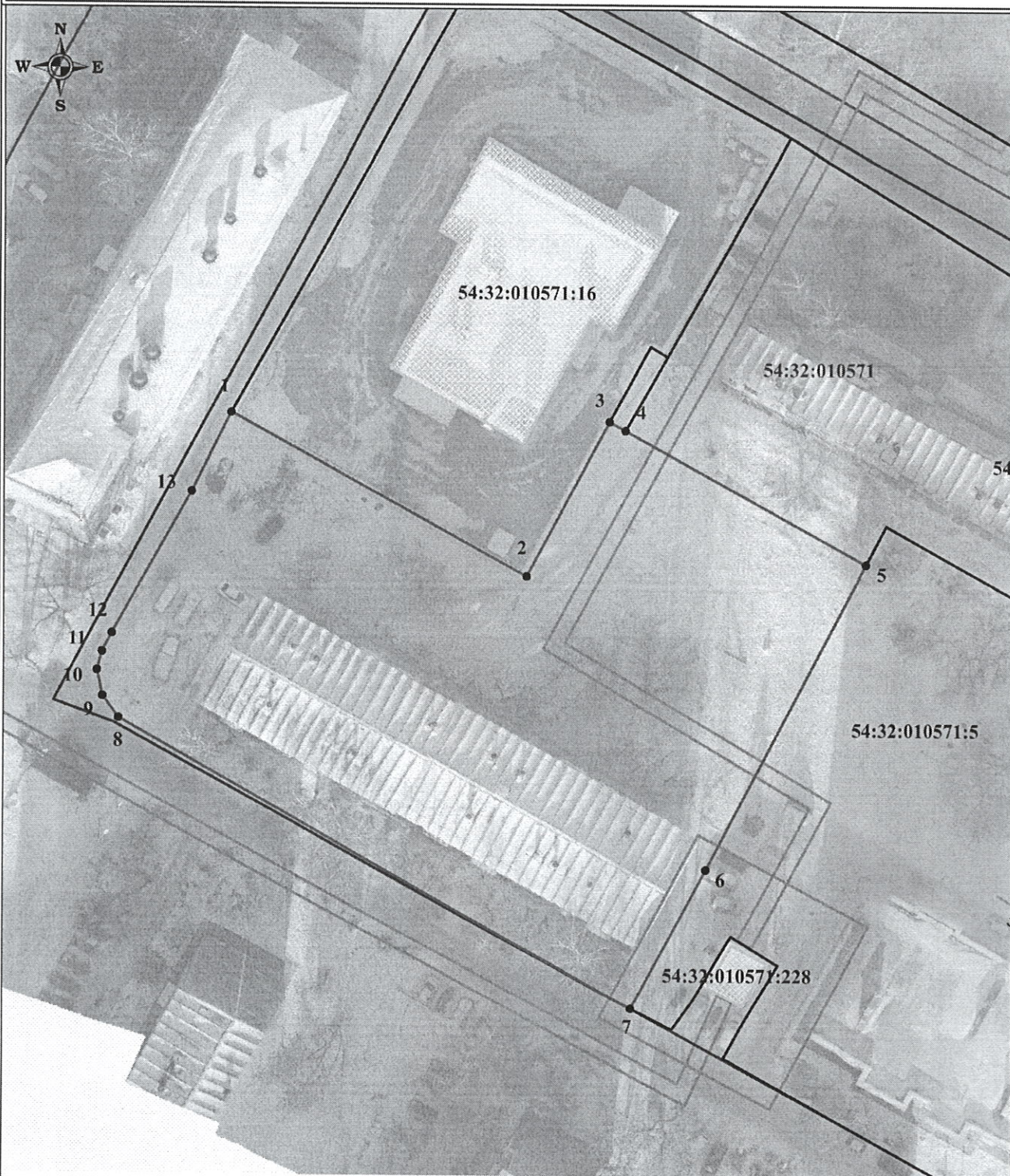
Условный номер земельного участка -		Лист 1, Всего листов 2	
Площадь земельного участка <u>3975</u> м ²			
Обозначение характерных точек границ	Координаты, м		
	X	Y	
1	2	3	
1	457090.37	4210395.23	
2	457070.12	4210432.11	
3	457089.39	4210442.42	
4	457088.29	4210444.42	
5	457071.78	4210474.38	
6	457033.89	4210454.55	
7	457016.40	4210445.24	
8	457052.25	4210381.23	
9	457054.96	4210379.25	
10	457058.14	4210378.52	
11	457060.42	4210379.17	
12	457062.72	4210380.39	
13	457080.47	4210390.33	
1	457090.37	4210395.23	

Схема расположения земельного участка кадастровым номером
54:32:010571:9 на кадастровом плане территории

Условный номер земельного участка -

Лист 2, Всего листов 2

Площадь земельного участка 3975 кв.м.



Условные обозначения:

Масштаб 1:700

- - граница субъекта, МО, населенного пункта
- - граница территориальной зоны
- - граница объекта капитального строительства
- - граница ЗОУИТ
- - граница образуемого земельного участка
- - граница существующего земельного участка
- - граница кадастрового квартала

- 54:32:010571:5 - кадастровый номер объекта недвижимости
- 54:32:010571 - номер кадастрового квартала

Система координат: МСК НСО, зона 4