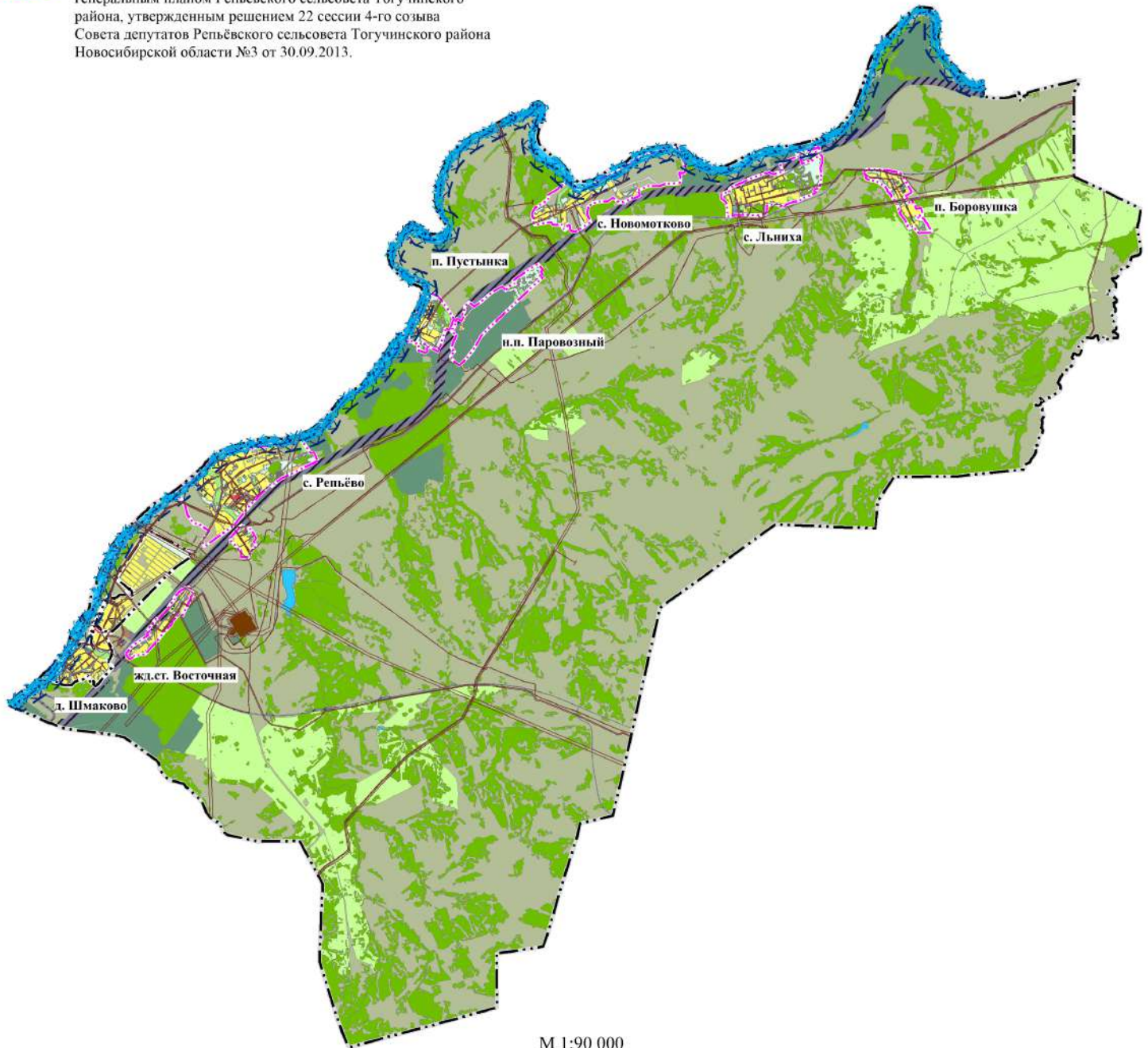


Карта зон с особыми условиями использования территорий
Репьёвского сельсовета Тогучинского района
Новосибирской области

ПРИЛОЖЕНИЕ № 2
к приказу министерства строительства
Новосибирской области

Условные обозначения

- граница Репьёвского сельсовета Тогучинского района Новосибирской области
- граница населенного пункта Репьёвского сельсовета Тогучинского района Новосибирской области
- граница населенного пункта, в соответствии с утвержденным генеральным планом Репьёвского сельсовета Тогучинского района, утвержденным решением 22 сессии 4-го созыва Совета депутатов Репьёвского сельсовета Тогучинского района Новосибирской области №3 от 30.09.2013.



М 1:90 000

Границы зон с особыми условиями использования территории

- прибрежная защитная полоса
- водоохранная зона
- охранная зона линий и сооружений связи и линий и сооружений радиодиффракции
- охранная зона инженерных коммуникаций
- охранная зона пункта государственной геодезической сети