

**Дизайн-концепция благоустройства
территории многоквартирного дома по
ул. Тургенева 88 в г. Карасуке
Карасукского района Новосибирской
области**

- **Цель дизайн-проекта** - Повышение уровня благоустройства территории многоквартирного дома.

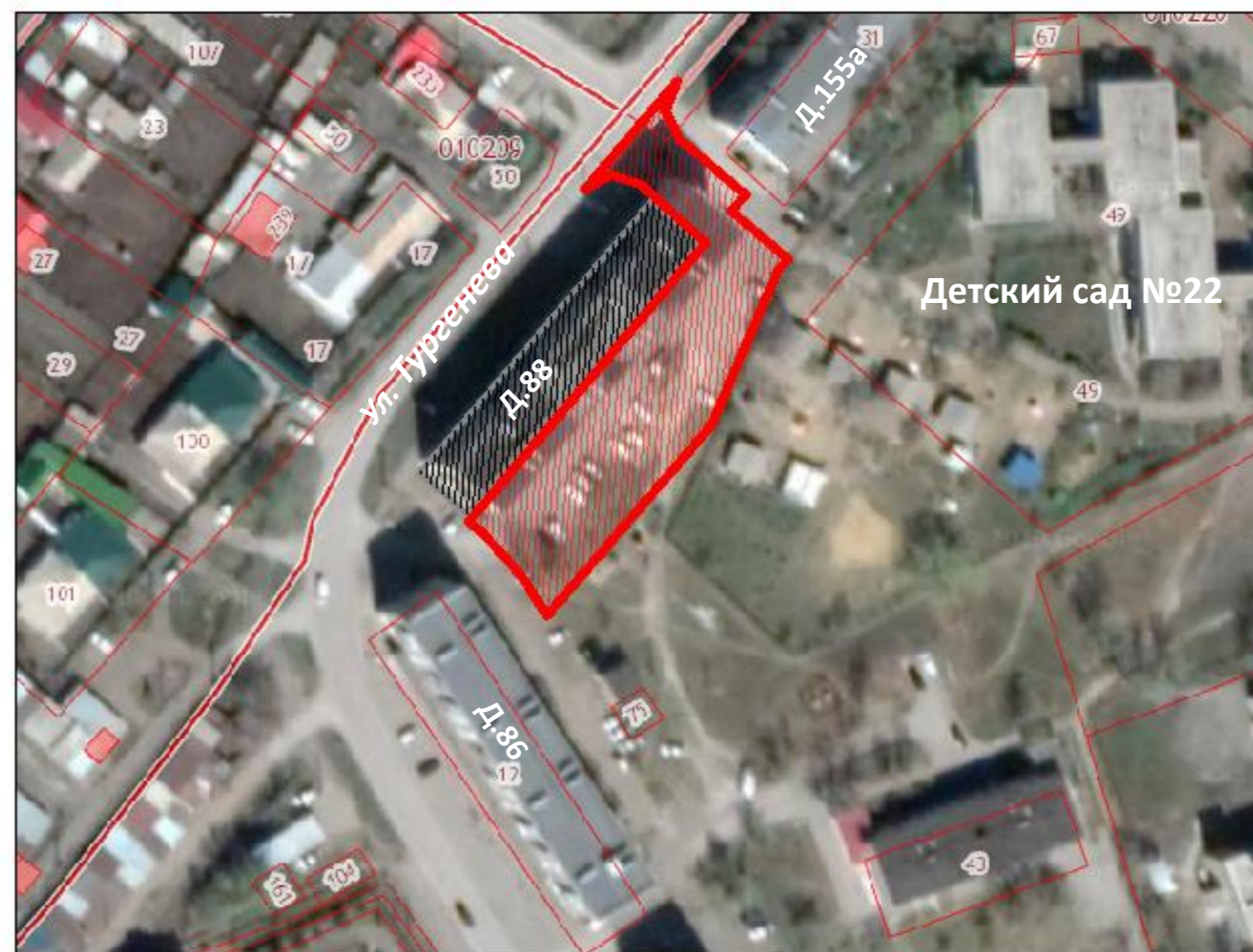
- **Задачи дизайн-проекта:**

Создание благоприятных и комфортных условий для проживания жителей многоквартирного дома.

Общие характеристики территории благоустройства

Участок, определенный под благоустройство, площадью 2,2 га расположен по ул.Тургенева в г. Карасуке Карасукского района Новосибирской области. Участок ограничен с северо-западной стороны проезжей частью улицы Тургенева, с северо-восточной - жилым домом по ул. Ленина 155а, с юго-западной - жилым домом №86, с юго-восточной - территория детского сада.

Участок расположен в зоне жилой застройки, с разрешенным использованием земельного участка под благоустройство дворовой территории.



Ситуационная схема

Фотофиксация существующего состояния территории благоустройства



Вид со стороны многоквартирного жилого дома по ул. Тургенева 86

В данный момент территория не благоустроена. Площадки (детские, хозяйственные и пр.) и малые архитектурные формы отсутствуют. Элементы озеленения (деревья, клумбы, кустарники) отсутствуют или находятся в аварийном состоянии.

Фотофиксация существующего состояния территории благоустройства



Дизайн-проект благоустройства территории

Схема планировочной организации земельного участка



Ведомость малых архитектурных форм и переносных изделий

Поз.	Обозначение	Наименование	Кол.	Примечание
1		Скамья	8	
2		Горка	1	
3		Качели двойные	1	
4		Качели на пружине	1	
5		Качели-балансы	1	
6		Песочница	1	
7		Беседка	1	
8		Урна	8	
9		Сунгалка бельбая	1	

Ведомость покрытий

Обозначение на чертеже	Наименование	Тип	Площадь покрытия, м2	Примечание
	Площадь территории благоустройства		2220	
	Плитка тротуарная	2	111	
	Асфальтобетон	3.4	1523.4	
	Газон		6	
	Озеленение		300.6	
	Цветник: - существующий		294	
	- проектируемый		59	
	Песок	1	126	

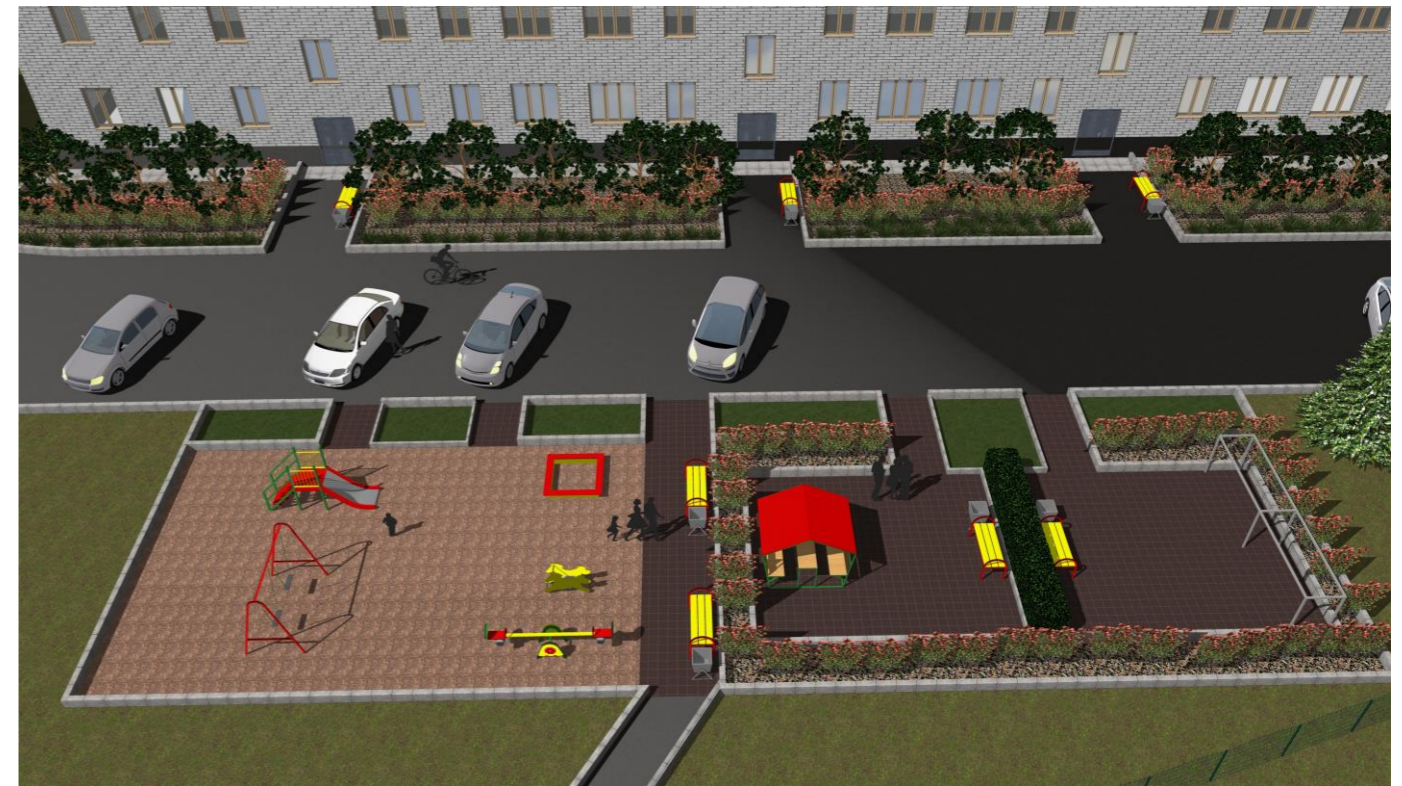
Ведомость элементов озеленения

Поз.	Наименование породы или вида насаждений	Возраст, лет	Кол.	Примечание
1	Ель колючая		5	С камнем земли 0.3x0.3м
2	Барбарис		34	саженец
3	Цветник		59	из многолетников, м2
4	Газон партерный		6	м2

Дизайн-проект благоустройства территории

Технико-экономические показатели

№ п.п.	Наименование показателя	Ед. измер.	Количество
1	Общая площадь территории, выделенной под благоустройство	м2	2220
2	Площадь под площадками для игр детей, общественного, хозяйственного и спортивного назначения	м2	210
3	Площадь под проездами, пешеходными и велосипедными дорожками	м2	1350,4
4	Площадь озеленения	м2	659,6



Проектом предусмотрены:

- организация площадок (детская, хозяйственная, для отдыха взрослого населения);
- устройство тротуаров;
- установка малых архитектурных форм и оборудования (скамьи, урны, 3 вида качель, беседка, песочница);
- устройство системы водоотведения (дренажный колодец);
- устройство наружного освещения;
- посадка деревьев, кустарников, устройство клумб, посев газонов.

Дизайн-проект благоустройства территории

В детской зоне предусматривается устройство нового детского оборудования. В качестве безопасного травмозащитного покрытия используется гравийный отсев фр. 0...5.

В зоне отдыха взрослого населения предусматривается устройство лавочек и беседки. В качестве покрытия используется тротуарная плитка 300x300x20 мм.

В хозяйственной зоне предусматривается устройство сушилки для белья. В качестве покрытия используется тротуарная плитка 300x300x20 мм.

Перед устройством покрытия площадки и проезда проектом предусмотрено фрезерование существующего асфальтобетонного покрытия с добавлением щебня фр. 20...40 и розливом битума по выполненному основанию.

