

Утверждена

(наименование документа об утверждении, включая наименования

органов государственной власти или органов местного

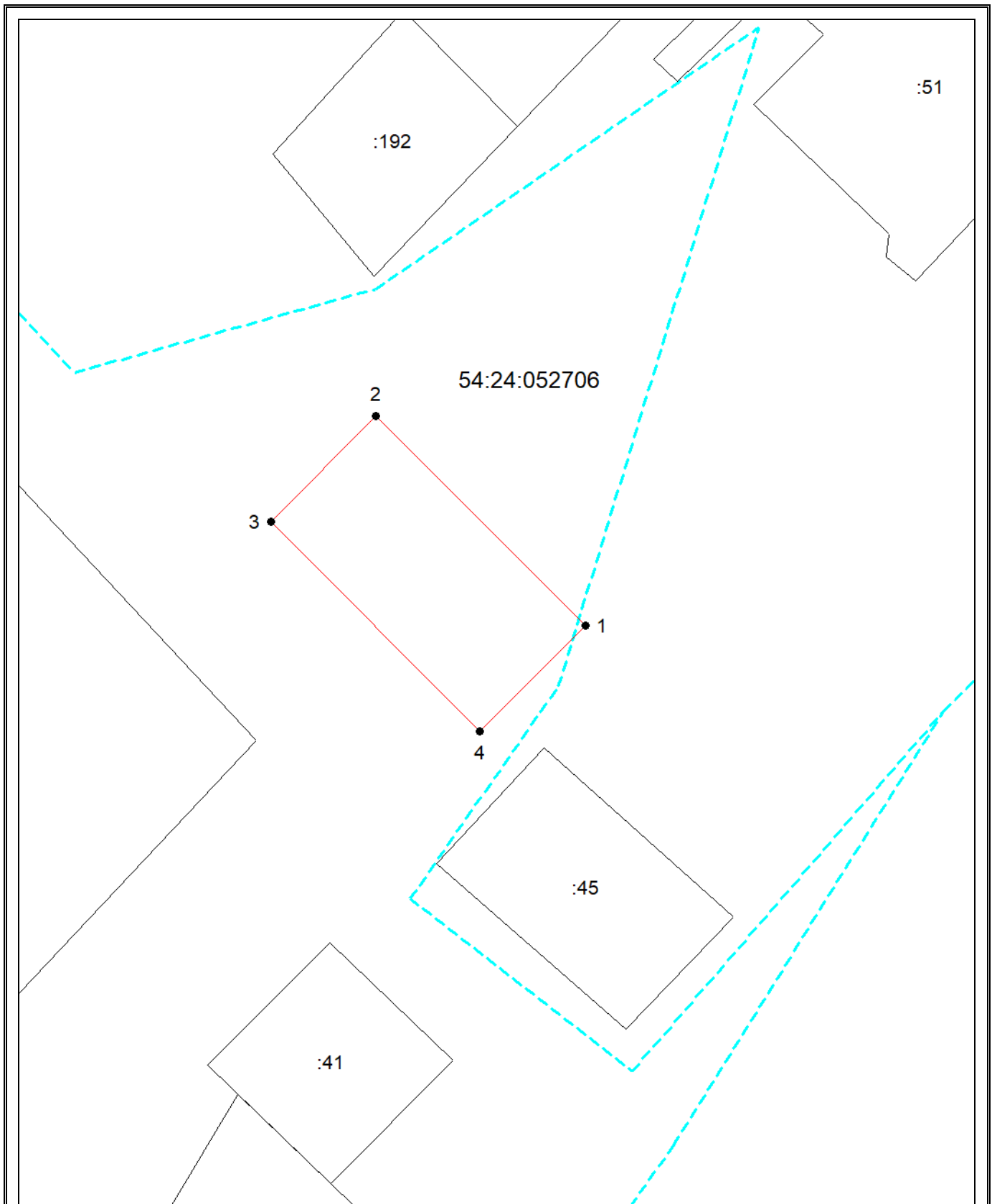
самоуправления, принявших решение об утверждении схемы

или подписавших соглашение о перераспределении земельных участков)

от 27.12.2021 № 1398/П/93





**Схема расположения земельного участка или земельных участков
на кадастровом плане территории**

Условный номер земельного участка —		
Площадь земельного участка 1500 м ²		
Обозначение характерных точек границ	Координаты, м	
	X	Y
1	2	3
3	507491.25	4290642.15
2	507510.76	4290661.49
1	507472.11	4290700.11
4	507452.67	4290680.70
3	507491.25	4290642.15



Система координат: 54.4
Масштаб 1:1000

Условные обозначения:

-  – граница образуемого земельного участка,
-  – граница учтенного земельного участка,
-  – граница кадастрового квартала,
-  – характерная точка границы земельного участка.