

ВНЕСЕНИЕ ИЗМЕНЕНИЙ В ГЕНЕРАЛЬНЫЙ ПЛАН ОКТЯБРЬСКОГО СЕЛЬСОВЕТА КУЙБЫШЕВСКОГО РАЙОНА НОВОСИБИРСКОЙ ОБЛАСТИ

Карта границ лесничеств, карта зон с особыми условиями использования территории Октябрьского сельсовета М1:40000

Материалы по обоснованию

УСЛОВНЫЕ ОБОЗНАЧЕНИЯ

АДМИНИСТРАТИВНЫЕ ГРАНИЦЫ

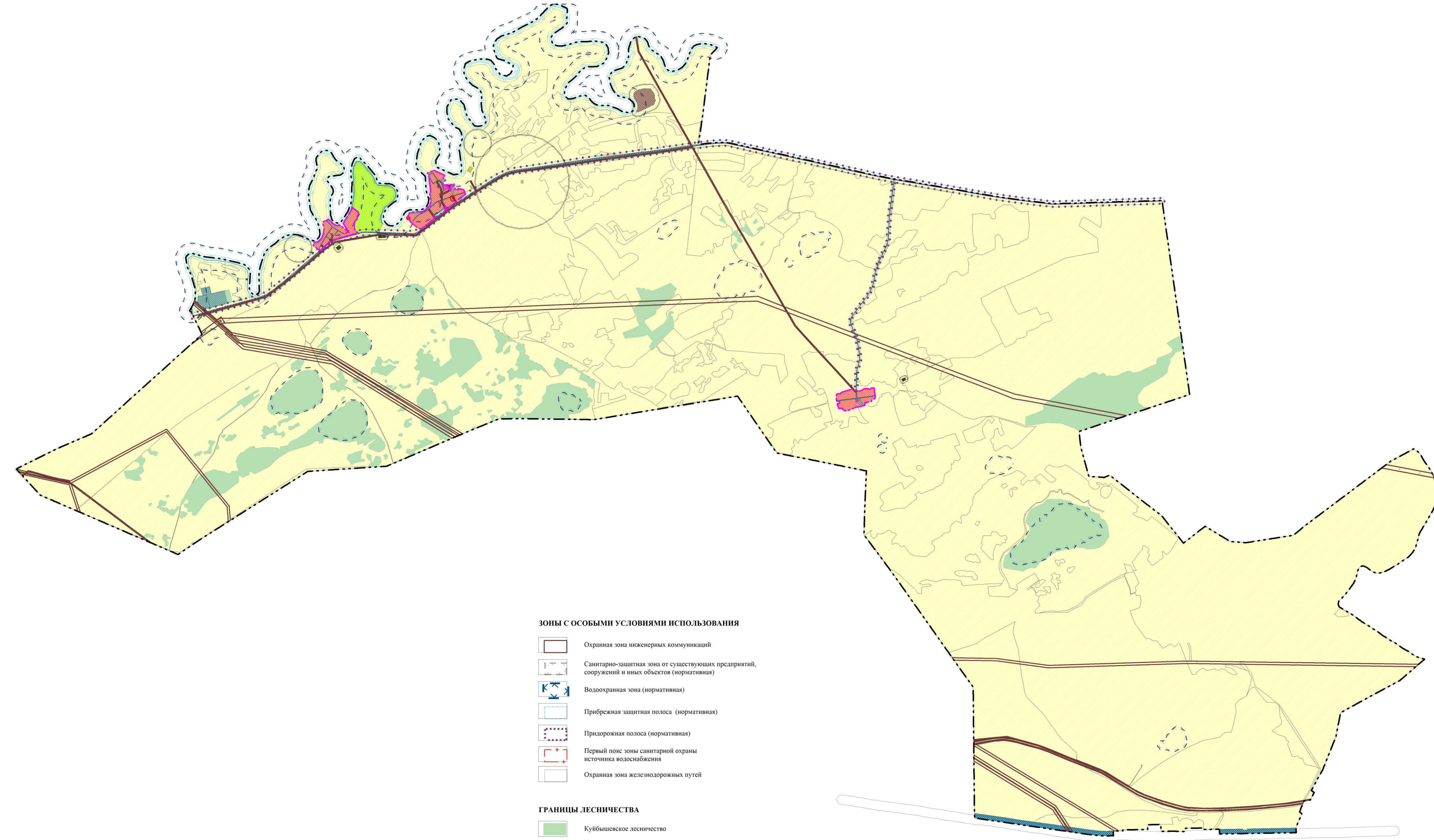
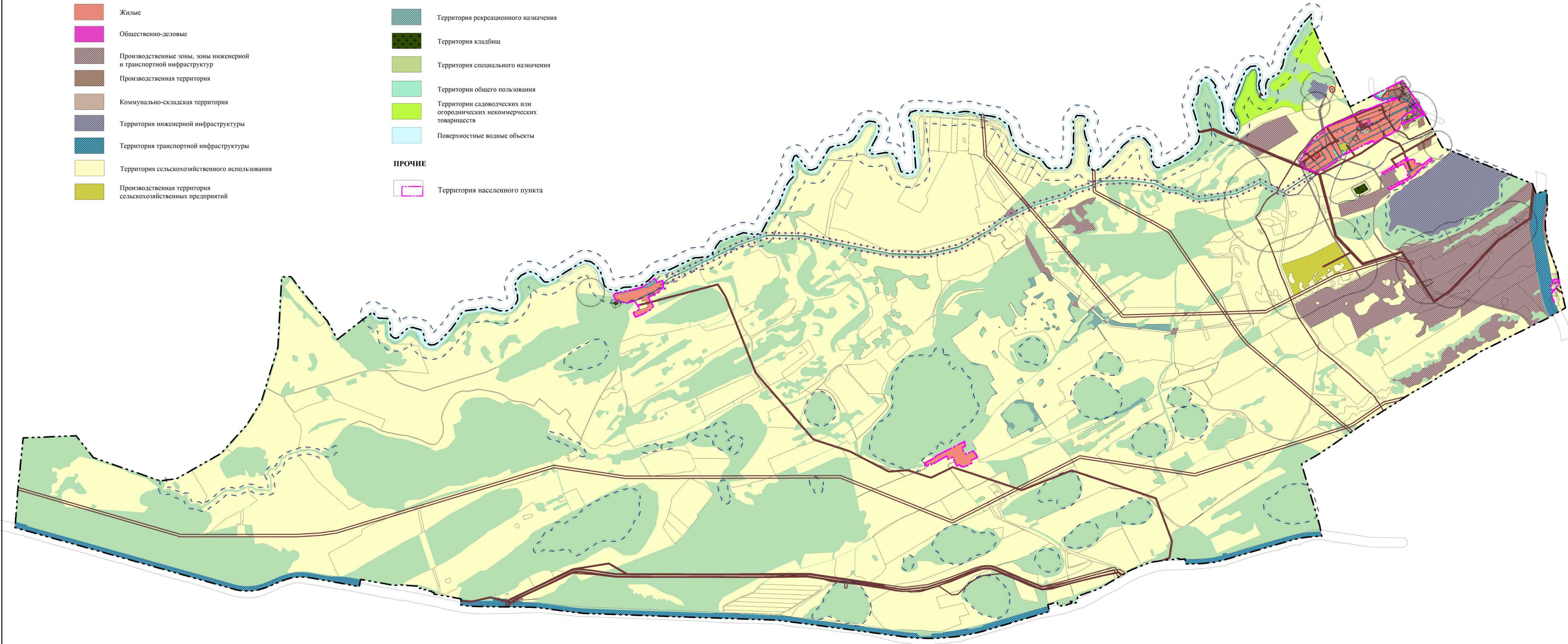
Граница сельского поселения

ТЕРРИТОРИИ

- Жилые
- Общественно-деловые
- Производственные зоны, зоны инженерной и транспортной инфраструктур
- Производственная территория
- Коммунально-складская территория
- Территория инженерной инфраструктуры
- Территория транспортной инфраструктуры
- Территория сельскохозяйственного использования
- Производственная территория сельскохозяйственных предприятий
- Территория рекреационного назначения
- Территория кладбищ
- Территория специального назначения
- Территория общего пользования
- Территории садоводческих или огороднических некоммерческих товариществ
- Поверхностные водные объекты

ПРОЧИЕ

Территория населенного пункта



ЗОНЫ С ОСОБЫМИ УСЛОВИЯМИ ИСПОЛЬЗОВАНИЯ

- Охранная зона инженерных коммуникаций
- Санитарно-защитная зона от существующих предприятий, сооружений и иных объектов (нормативная)
- Водоохранная зона (нормативная)
- Прибрежная защитная полоса (нормативная)
- Придорожная полоса (нормативная)
- Первый пояс зоны санитарной охраны источника водоснабжения
- Охранная зона железнодорожных путей

ГРАНИЦЫ ЛЕСНИЧЕСТВА

Куйбышевское лесничество

Проект № _____ Основание для выполнения работ: Постановление Губернатора Новосибирской области от 11.04.2014 № 100-ОЗ «О внесении изменений в постановление Губернатора Новосибирской области от 11.04.2014 № 100-ОЗ»						Внесение изменений в генеральный план Октябрьского сельсовета Куйбышевского района Новосибирской области		
Имя	Фамилия	Лист	№ докум.	Показ.	Дата	Статус	Лист	Листов
Директор	Воронов							
Вед. отдела	Курочкина					ГП	ГП-6	
Архитектор	Сысоева							
	Трубин							
Карта границ лесничества, карта зон с особыми условиями использования территории Октябрьского сельсовета М1:40000						ООО "Корпус"		

ПРОЕКТ