

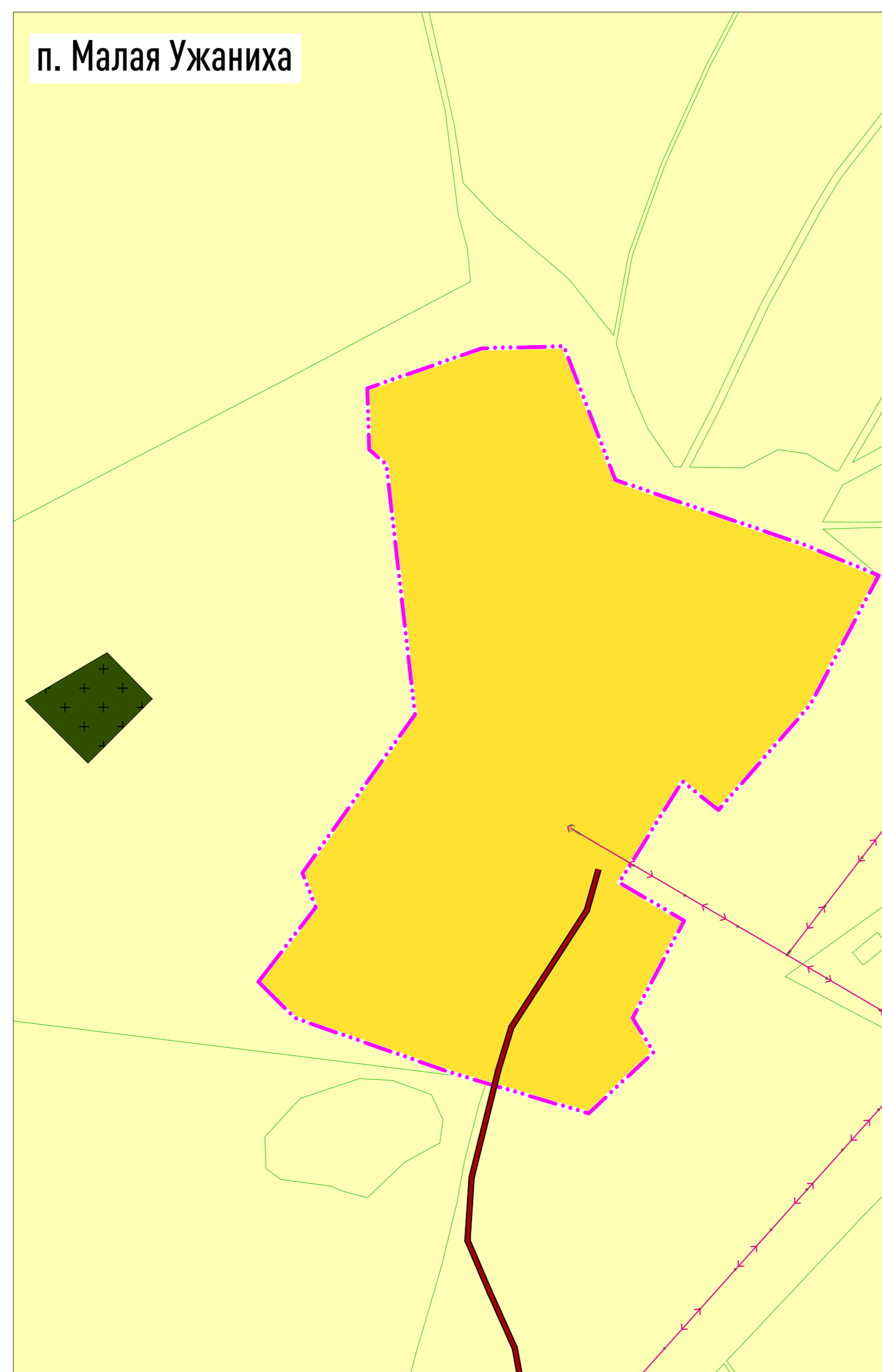
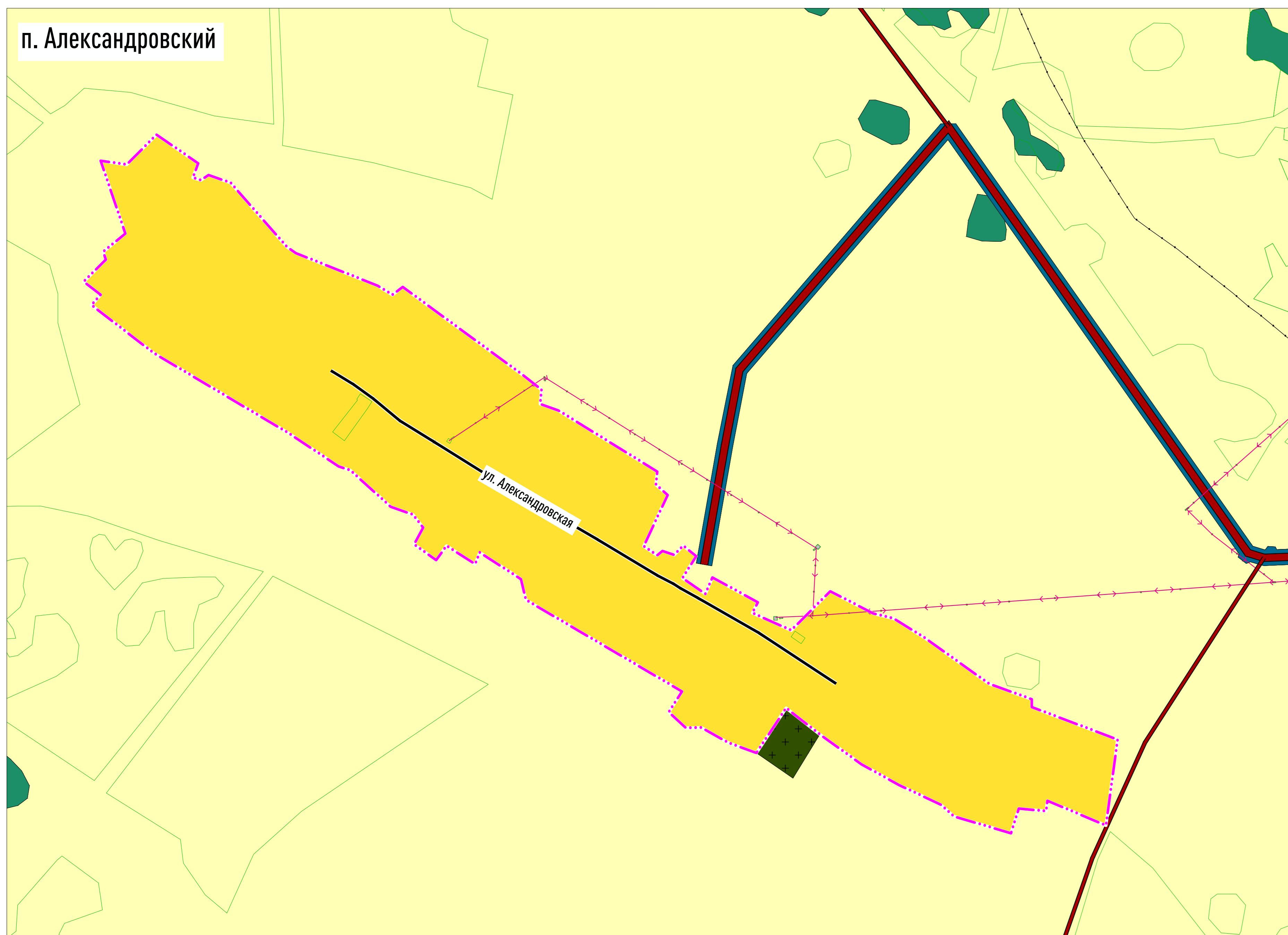
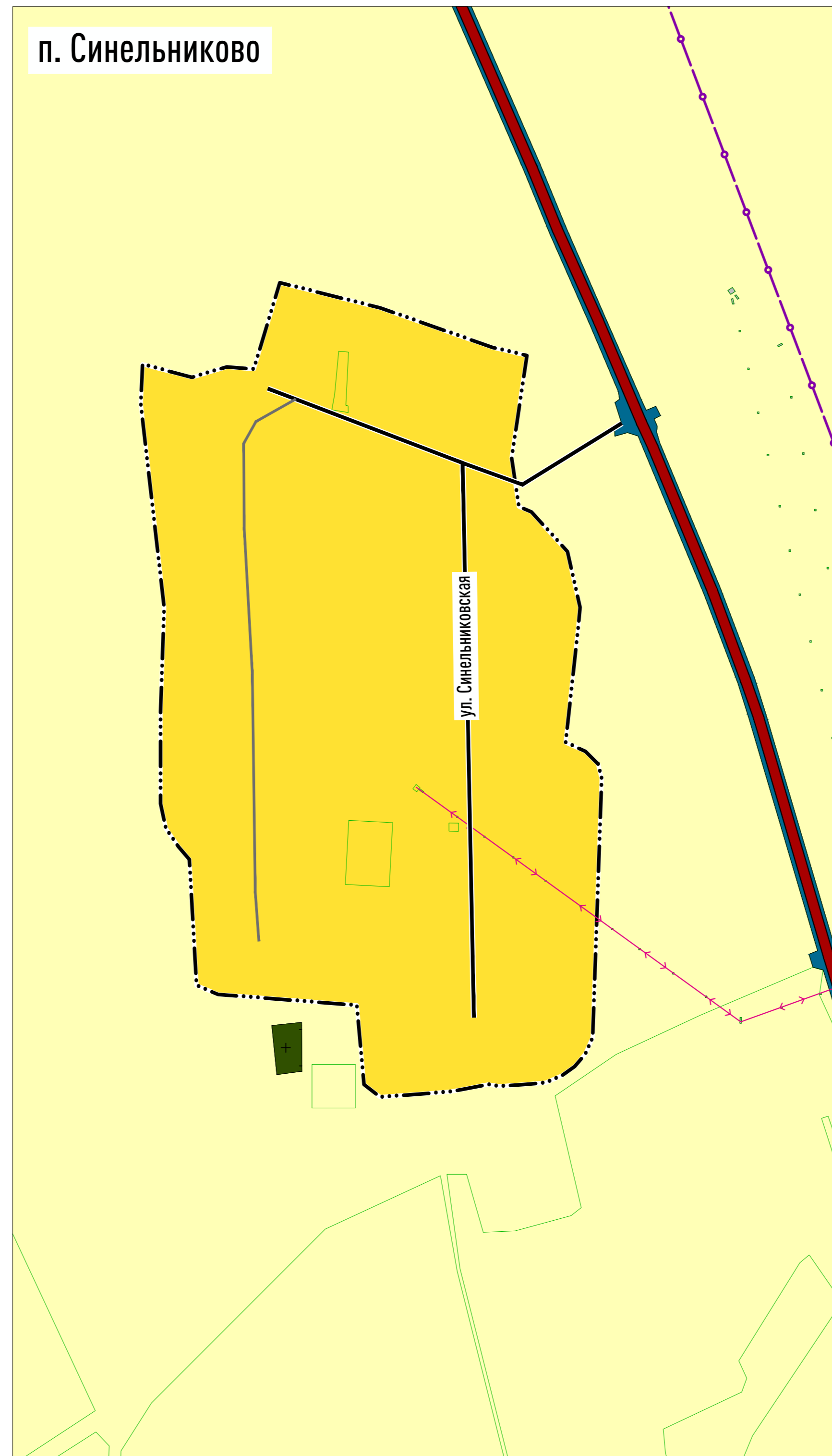
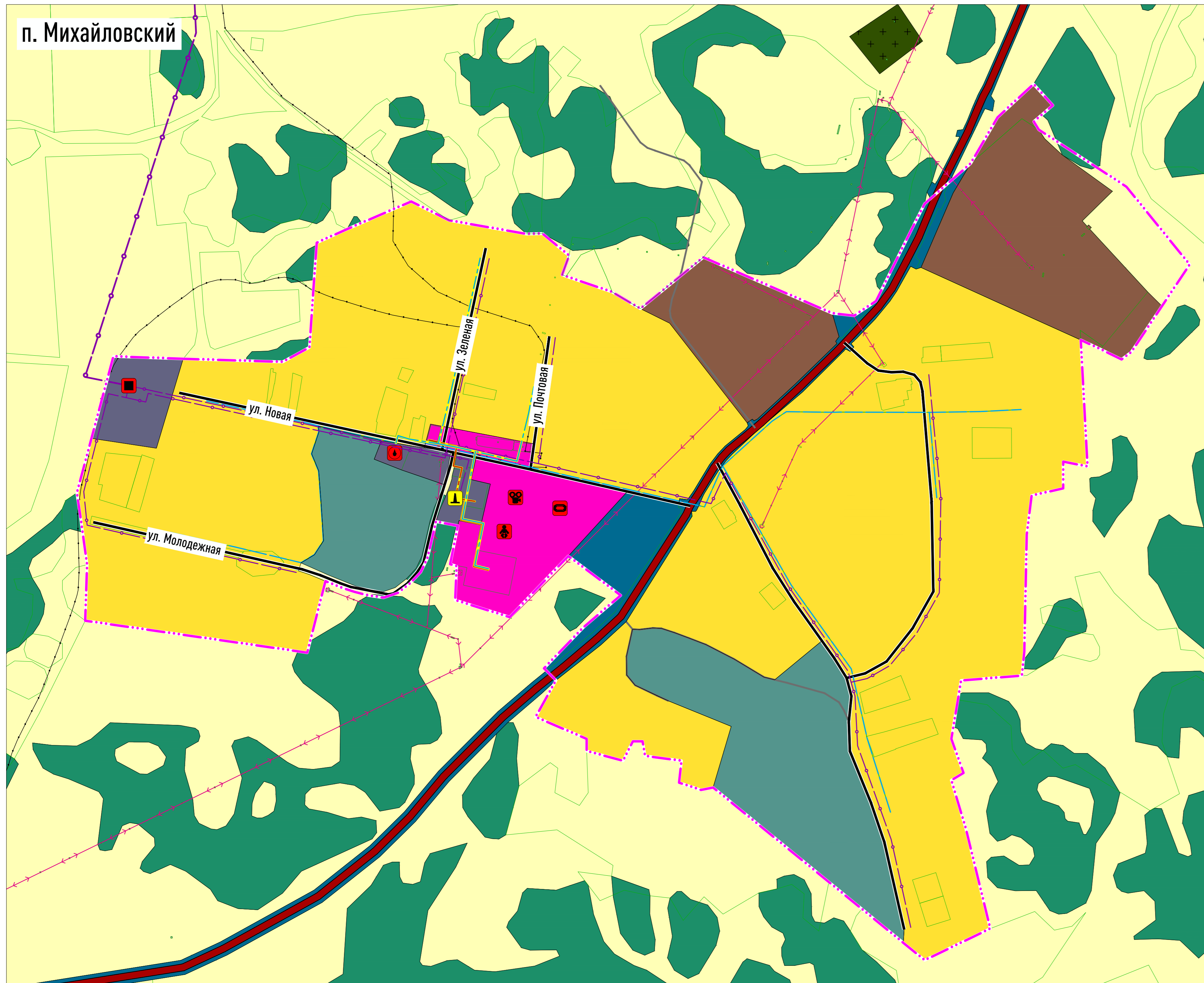
с. Ужаниха

Условные обозначения

Границы субъектов РФ, муниципальных образований, населенных пунктов	
	Граница муниципального района
	Граница сельского поселения
	Граница населенного пункта существующая
	Граница населенного пункта планируемая
Поверхностные водные объекты	
	Водоток (река, ручей, канал)
	Водоём (озеро, пруд, обводненный карьер, водохранилище)
Сведения, содержащиеся в едином государственном реестре недвижимости	
	Граница земельного участка
Функциональные зоны	
	Зона застройки индивидуальными жилыми домами
	Зона застройки малоэтажными жилыми домами
	Общественно-деловая зона
	Производственная зона
	Зона инженерной инфраструктуры
	Зона транспортной инфраструктуры
	Зона рекреационного назначения
	Зона лесов
	Зона сельскохозяйственного использования
	Зона кладбищ
	Зона складирования и захоронения отходов

Объекты федерального значения, объекты регионального значения, объекты местного значения

Условные знаки объектов:				Значение объекта :
Существующие и строящиеся	Планируемые к размещению	Планируемые к реконструкции	Планируемые к ликвидации	
				Объект федерального значения
				Объект регионального значения
				Объект местного значения
Наименование объекта:				Значение объекта :
Существующие и строящиеся	Планируемые к размещению	Планируемые к реконструкции	Планируемые к ликвидации	
Объекты социальной инфраструктуры, отдыха и туризма, санаторно-курортного назначения :				
				Дошкольная образовательная организация
				Объект культурно-досугового (клубного) типа
				Спортивное сооружение
Объекты транспортной инфраструктуры:				
				Автомобильные дороги регионального или межмуниципального значения
				Автомобильные дороги местного значения
				Улицы в жилой застройке
				Хозяйственный проезд
Объекты трубопроводного транспорта и инженерной инфраструктуры				
				Линии электропередачи 35 кВ
				Линии электропередачи 10 кВ
				Газораспределительная станция (ГРС)
				Газораспределительный пункт (ГРП)
				Газопровод распределительный высокого давления
				Газопровод распределительный низкого давления
				Источник тепловой энергии
				Теплопровод распределительный (квартирный)
				Артезианская скважина
				Водовод
				Линия связи



Условные обозначения

Границы субъектов РФ, муниципальных образований, населенных пунктов	
	Граница муниципального района
	Граница сельского поселения
	Граница населенного пункта существующая
	Граница населенного пункта планируемая

Поверхностные водные объекты	
	Водоток (река, ручей, канал)
	Водоём (озеро, пруд, обводненный карьер, водохранилище)

Сведения, содержащиеся в едином государственном реестре недвижимости	
	Граница земельного участка

Функциональные зоны	
	Зона застройки индивидуальными жилыми домами
	Зона застройки малоэтажными жилыми домами
	Общественно-деловая зона
	Производственная зона
	Зона инженерной инфраструктуры
	Зона транспортной инфраструктуры
	Зона рекреационного назначения
	Зона лесов
	Зона сельскохозяйственного использования
	Зона кладбищ
	Зона складирования и захоронения отходов

Объекты федерального значения, объекты регионального значения, объекты местного значения

Условные знаки объектов:				Значение объекта :
Существующие и строящиеся	Планируемые к размещению	Планируемые к реконструкции	Планируемые к ликвидации	
				Объект федерального значения
				Объект регионального значения
				Объект местного значения

Наименование объекта:			
			Дошкольная образовательная организация
			Объект культурно-досугового (клубного) типа
			Спортивное сооружение

Объекты социальной инфраструктуры, отдыха и туризма, санаторно-курортного назначения :

			Дошкольная образовательная организация
			Объект культурно-досугового (клубного) типа
			Спортивное сооружение

Объекты транспортной инфраструктуры:

			Автомобильные дороги регионального или межмуниципального значения
			Автомобильные дороги местного значения
			Улицы в жилой застройке
			Хозяйственный проезд

Объекты трубопроводного транспорта и инженерной инфраструктуры

			Линии электропередачи 35 кВ
			Линии электропередачи 10 кВ
			Газораспределительная станция (ГРС)
			Газораспределительный пункт (ГРП)
			Газопровод распределительный высокого давления
			Газопровод распределительный низкого давления
			Источники тепловой энергии
			Теплопровод распределительный (квартирный)
			Артезианская скважина
			Водовод
			Линия связи