



**МИНИСТЕРСТВО  
СТРОИТЕЛЬСТВА  
НОВОСИБИРСКОЙ ОБЛАСТИ**

**ПРИКАЗ**

№ \_\_\_\_\_

г. Новосибирск

**О внесении изменений в приказ министерства строительства  
Новосибирской области от 29.01.2021 № 35**

В соответствии с приказом министерства строительства Новосибирской области от 15.05.2023 № 245 «О подготовке проекта внесения изменений в правила землепользования и застройки Морского сельсовета Новосибирского района Новосибирской области», с учетом протокола публичных слушаний по проекту внесения изменений в правила землепользования и застройки Морского сельсовета Новосибирского района Новосибирской области и заключения о результатах публичных слушаний от \_\_\_\_\_, 2023, заключения комиссии по подготовке проектов правил землепользования и застройки поселений, входящих в состав Новосибирской агломерации Новосибирской области от \_\_\_\_\_, 2023, руководствуясь Положением о министерстве строительства Новосибирской области, утвержденным постановлением Правительства Новосибирской области от 02.10.2014 № 398-п «О министерстве строительства Новосибирской области», **п р и к а з ы в а ю:**

Внести в приказ министерства строительства Новосибирской области от 29.01.2021 № 35 «Об утверждении правил землепользования и застройки Морского сельсовета Новосибирского района Новосибирской области» следующие изменения:

в правилах землепользования и застройки Морского сельсовета Новосибирского района Новосибирской области:

1. В пункте 3 главы 1 исключить слова «Схеме территориального планирования Новосибирской агломерации Новосибирской области.»;
2. В главе 3:
  - 1) в подпунктах 4, 5 пункта 6 исключить слова «Схеме территориального планирования Новосибирской агломерации Новосибирской области.»;
  - 2) пункт 7 дополнить подпунктом 5.1 следующего содержания:  
«5.1) принятие решения о согласовании архитектурно-градостроительного облика объекта капитального строительства или об отказе в его согласовании».
3. В абзаце 3 пункта 21 главы 6 слова «Мичуринском» заменить словами «Морском».
4. В главе 10:

1) пункт 32 после абзаца третьего дополнить абзацем следующего содержания:

«требования к архитектурно-градостроительному облику объектов капитального строительства»;

2) дополнить пунктом 33.1 следующего содержания:

«33.1. На карте градостроительного зонирования отображаются территории, в границах которых предусматриваются требования к архитектурно-градостроительному облику объектов капитального строительства. Границы таких территорий могут не совпадать с границами территориальных зон и могут отображаться на отдельной карте.».

5. Дополнить главой 12 следующего содержания:

**«Глава 12. Градостроительные регламенты в части требований к архитектурно-градостроительному облику объекта капитального строительства**

43.2. Требования к архитектурно-градостроительному облику объекта капитального строительства включают в себя:

1) требования к объемно-пространственным характеристикам объекта капитального строительства - не установлены;

2) требования к архитектурно-стилистическим характеристикам объекта капитального строительства - не установлены.».

6. В приложении № 1 листы № 1, № 2 изложить в редакции согласно приложению № 1 к настоящему приказу.

7. Приложение № 2 изложить в редакции согласно приложению № 2 к настоящему приказу.

8. В приложении № 4 сведения о границах территориальных зон: зона сельскохозяйственного использования (Си); зона особо ценных продуктивных сельскохозяйственных угодий (СОУ), перечень координат характерных точек в системе координат, используемой для ведения Единого государственного реестра недвижимости изложить в редакции согласно приложению № 3 к настоящему приказу.

8. Таблицу приложения № 4 дополнить строками 37, 38 следующего содержания:

«

37	54:19-7.753	Зона сельскохозяйственного использования (Си)
38	54:19-7.742	Зона особо ценных продуктивных сельскохозяйственных угодий (СОУ)

».

Министр

А.В. Колмаков

**Карта градостроительного зонирования  
Морского сельсовета Новосибирского района Новосибирской области**

**Условные обозначения**

- границы Морского сельсовета Новосибирского района Новосибирской области
- границы населенных пунктов в соответствии с генеральным планом Морского сельсовета Новосибирского района Новосибирской области, утвержденным приказом министерства строительства Новосибирской области от 30.03.2020г. № 189

**Жилые зоны**

- нЖин** - зона застройки индивидуальными жилыми домами в границах земель населенных пунктов
- нЖмл** - зона застройки малоэтажными жилыми домами в границах земель населенных пунктов
- нЖсод** - зона смешанной и общественно-деловой застройки в границах земель населенных пунктов

**Общественно-деловые зоны**

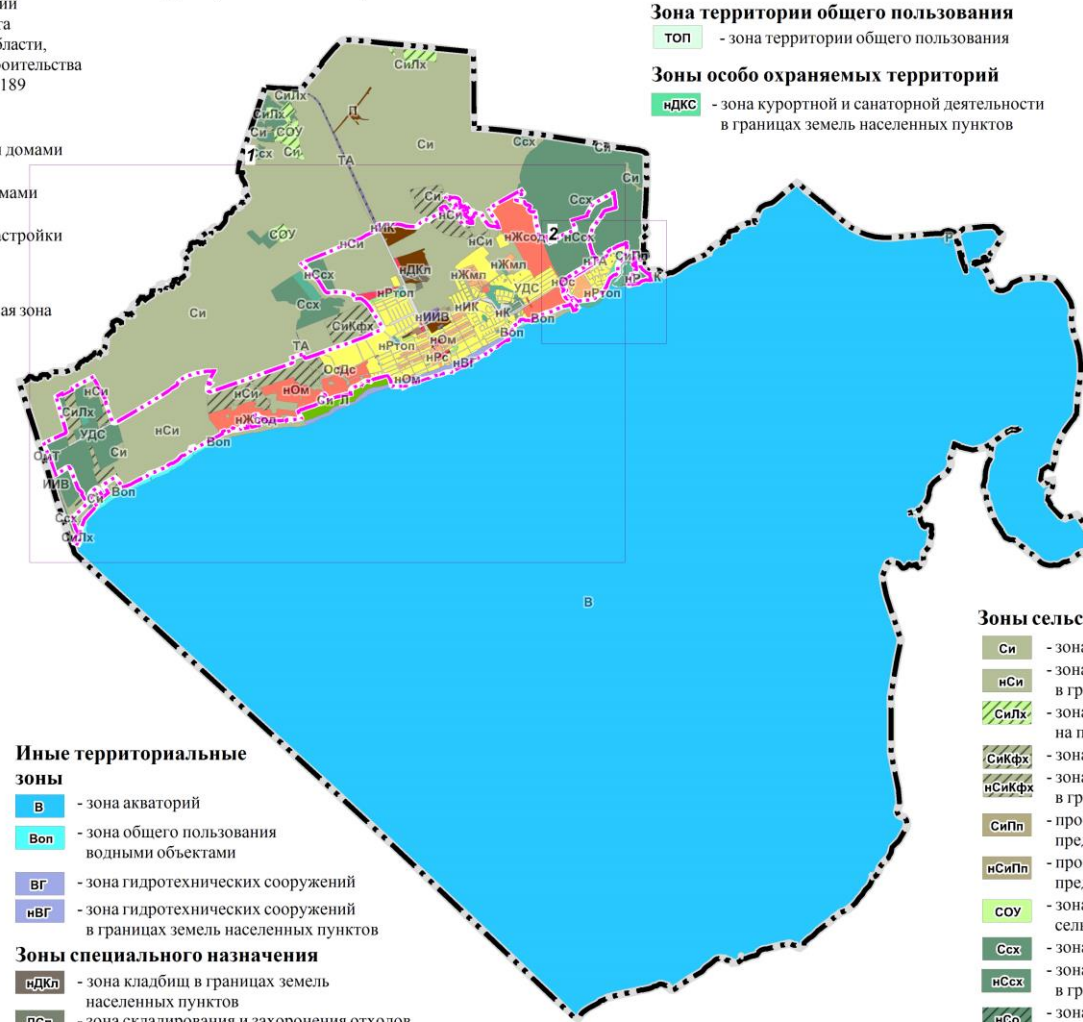
- нОм** - многофункциональная общественно-деловая зона в границах земель населенных пунктов
- нОмТ** - зона объектов торговли в границах земель населенных пунктов
- нОмП** - зона объектов общественного питания в границах земель населенных пунктов
- нОс** - зона специализированной общественной застройки в границах земель населенных пунктов
- ОсДо** - зона дошкольных образовательных организаций
- ОсШк** - зона общеобразовательных организаций
- ОсКи** - зона объектов культуры и искусства
- ОсР** - зона культовых зданий и сооружений
- ОсЗ** - зона объектов здравоохранения

**Зоны рекреационного назначения**

- Ртоп** - зона озелененных территорий общего пользования
- нРтоп** - зона озелененных территорий общего пользования в границах земель населенных пунктов
- Р** - зона объектов отдыха
- нР** - зона объектов отдыха в границах земель населенных пунктов
- нРС** - зона объектов спорта в границах земель населенных пунктов
- Л** - зона лесов

**Фрагменты карты градостроительного зонирования**

1. Территория села Ленинское
2. Территория поселка Голубой залив



**Зона территории общего пользования**

- топ** - зона территории общего пользования

**Зоны особо охраняемых территорий**

- ндКС** - зона курортной и санаторной деятельности в границах земель населенных пунктов

**Производственные зоны, зоны инженерной и транспортной инфраструктур**

- П** - производственная зона
- нП** - производственная зона в границах земель населенных пунктов
- К** - коммунально-складская зона
- нк** - коммунально-складская зона в границах земель населенных пунктов
- ИК** - зона объектов коммунального обслуживания
- ник** - зона объектов коммунального обслуживания в границах земель населенных пунктов
- нИС** - зона объектов связи в границах земель населенных пунктов
- ИИВ** - зона инженерной инфраструктуры иных видов
- нИВ** - зона инженерной инфраструктуры иных видов в границах земель населенных пунктов
- ТА** - зона объектов автомобильного транспорта
- нТА** - зона объектов автомобильного транспорта в границах земель населенных пунктов
- ТСА** - зона стоянок легковых автомобилей в границах земель населенных пунктов
- УДС** - зона уличной и дорожной сети

**Зоны сельскохозяйственного использования**

- Си** - зона сельскохозяйственного использования
- нСи** - зона сельскохозяйственного использования в границах земель населенных пунктов
- Силх** - зона ведения личного подсобного хозяйства на полевых участках
- Сикфх** - зона ведения крестьянского фермерского хозяйства в границах земель населенных пунктов
- нСикфх** - зона ведения крестьянского фермерского хозяйства в границах земель населенных пунктов
- СиПп** - производственная зона сельскохозяйственных предприятий
- нСиПп** - производственная зона сельскохозяйственных предприятий в границах земель населенных пунктов
- СОУ** - зона особо ценных продуктивных сельскохозяйственных угодий
- Ссх** - зона ведения садового хозяйства
- нСсх** - зона ведения садового хозяйства в границах земель населенных пунктов
- нСо** - зона ведения огородничества в границах земель населенных пунктов

**Иные территориальные зоны**

- В** - зона акваторий
- Воп** - зона общего пользования водными объектами
- ВГ** - зона гидротехнических сооружений
- нВГ** - зона гидротехнических сооружений в границах земель населенных пунктов

**Зоны специального назначения**

- ндКл** - зона кладбищ в границах земель населенных пунктов
- дСп** - зона складирования и захоронения отходов

М 1:115 000



**Карта градостроительного зонирования  
Морского сельсовета Новосибирского района Новосибирской области  
Фрагмент карты градостроительного зонирования. Территория села Ленинское**

**Жилые зоны**

- нЖин** - зона застройки индивидуальными жилыми домами в границах земель населенных пунктов
- нЖмл** - зона застройки малоэтажными жилыми домами в границах земель населенных пунктов
- нЖсод** - зона смешанной и общественно-деловой застройки в границах земель населенных пунктов

**Общественно-деловые зоны**

- нОм** - многофункциональная общественно-деловая зона в границах земель населенных пунктов
- нОмт** - зона объектов торговли в границах земель населенных пунктов
- нОмОп** - зона объектов общественного питания в границах земель населенных пунктов
- нОс** - зона специализированной общественной застройки в границах земель населенных пунктов
- ОсДо** - зона дошкольных образовательных организаций
- ОсШк** - зона общеобразовательных организаций
- ОсКи** - зона объектов культуры и искусства
- ОсР** - зона культовых зданий и сооружений
- ОсЗ** - зона объектов здравоохранения

**Зоны рекреационного назначения**

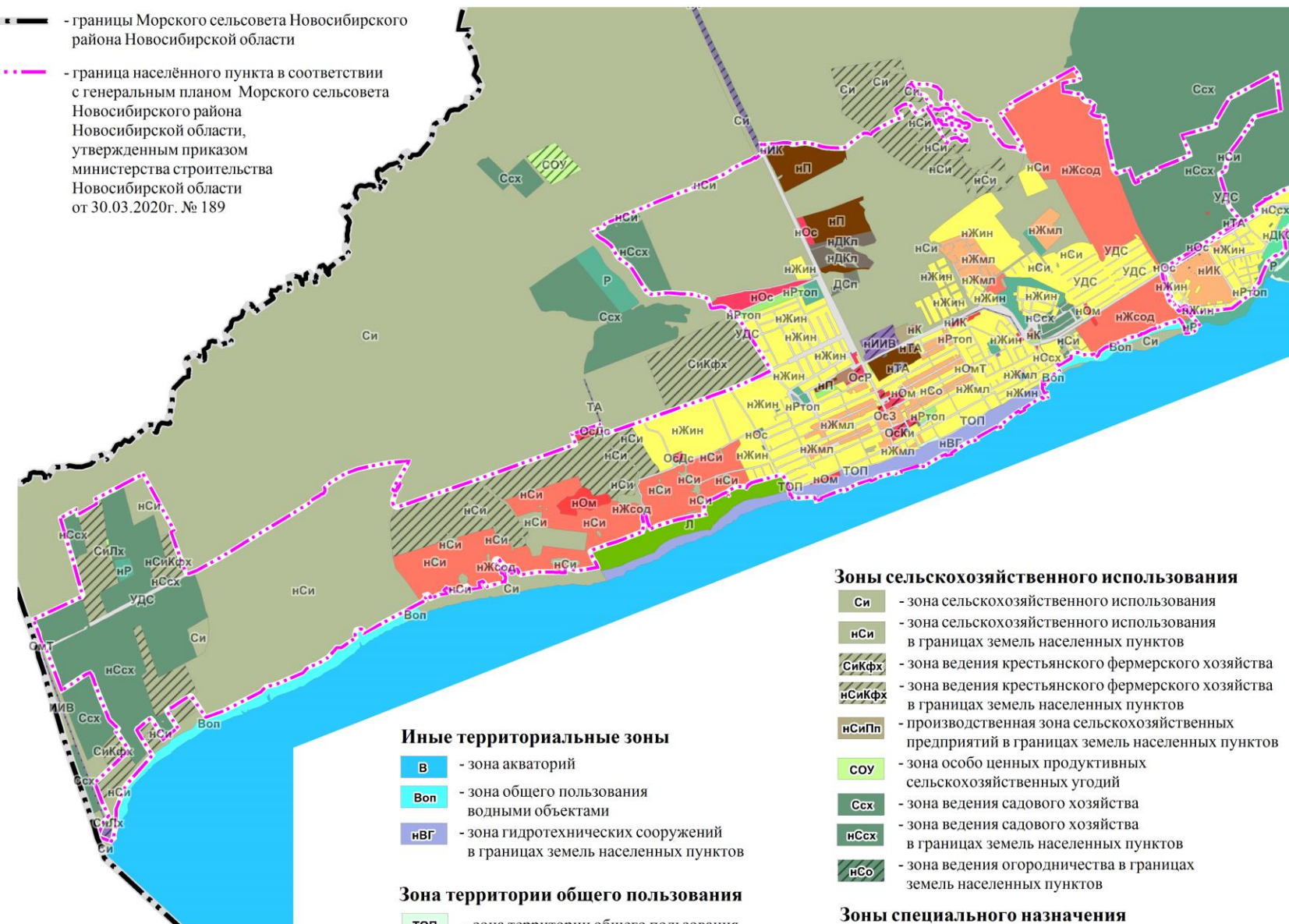
- нРтоп** - зона озелененных территорий общего пользования в границах земель населенных пунктов
- нР** - зона объектов отдыха в границах земель населенных пунктов
- нРс** - зона объектов спорта в границах земель населенных пунктов
- Л** - зона лесов

**Производственные зоны, зоны инженерной и транспортной инфраструктуры**

- нП** - производственная зона в границах земель населенных пунктов
- нК** - коммунально-складская зона в границах земель населенных пунктов
- НИК** - зона объектов коммунального обслуживания в границах земель населенных пунктов
- НИС** - зона объектов связи в границах земель населенных пунктов
- НИИВ** - зона инженерной инфраструктуры иных видов в границах земель населенных пунктов
- ТА** - зона объектов автомобильного транспорта
- нТА** - зона объектов автомобильного транспорта в границах земель населенных пунктов
- УДС** - зона уличной и дорожной сети

**Условные обозначения**

- — — — —** - границы Морского сельсовета Новосибирского района Новосибирской области
- · — · — · —** - граница населённого пункта в соответствии с генеральным планом Морского сельсовета Новосибирского района Новосибирской области, утвержденным приказом министерства строительства Новосибирской области от 30.03.2020г. № 189



М 1:50 000

**Иные территориальные зоны**

- В** - зона акваторий
- Воп** - зона общего пользования водными объектами
- нВГ** - зона гидротехнических сооружений в границах земель населенных пунктов

**Зона территории общего пользования**

- топ** - зона территории общего пользования

**Зоны особо охраняемых территорий**

- ндКС** - зона курортной и санаторной деятельности в границах земель населенных пунктов

**Зоны сельскохозяйственного использования**

- Си** - зона сельскохозяйственного использования
- нСи** - зона сельскохозяйственного использования в границах земель населенных пунктов
- СиКФх** - зона ведения крестьянского фермерского хозяйства
- нСиКФх** - зона ведения крестьянского фермерского хозяйства в границах земель населенных пунктов
- нСиПп** - производственная зона сельскохозяйственных предприятий в границах земель населенных пунктов
- СОУ** - зона особо ценных продуктивных сельскохозяйственных угодий
- Ссх** - зона ведения садового хозяйства
- нСсх** - зона ведения садового хозяйства в границах земель населенных пунктов
- нСо** - зона ведения огородничества в границах земель населенных пунктов

**Зоны специального назначения**

- ндКл** - зона кладбищ в границах земель населенных пунктов
- ДСп** - зона складирования и захоронения отходов

