

ФЕДЕРАЛЬНОЕ ГОСУДАРСТВЕННОЕ БЮДЖЕТНОЕ ОБРАЗОВАТЕЛЬНОЕ УЧРЕЖДЕНИЕ ВЫСШЕГО ОБРАЗОВАНИЯ
"НОВОСИБИРСКИЙ ГОСУДАРСТВЕННЫЙ УНИВЕРСИТЕТ АРХИТЕКТУРЫ, ДИЗАЙНА И ИСКУССТВ ИМЕНИ А.Д. КРЯЧКОВА"

Дизайн-проект
благоустройства дворовой территории
многоквартирных домов №16, №16а по ул. Абаканская
в Советском районе г. Новосибирска



Новосибирск, 2021

ФЕДЕРАЛЬНОЕ ГОСУДАРСТВЕННОЕ БЮДЖЕТНОЕ ОБРАЗОВАТЕЛЬНОЕ УЧРЕЖДЕНИЕ ВЫСШЕГО ОБРАЗОВАНИЯ
"НОВОСИБИРСКИЙ ГОСУДАРСТВЕННЫЙ УНИВЕРСИТЕТ АРХИТЕКТУРЫ, ДИЗАЙНА И ИСКУССТВ ИМЕНИ А.Д. КРЯЧКОВА"

Заказчик: ТСЖ «Варшавская»
Договор № 002-13/2021 от 05.04.2021

Дизайн-проект
благоустройства дворовой территории
многоквартирных домов №16, №16а по ул. Абаканская
в Советском районе г. Новосибирска

Шифр: 002-13/2021-ДП

Проректор по НИТД

ГАП

Ю.В. Родионова

Г.П. Ерохин

Новосибирск, 2021

Ведомость чертежей основного комплекта

№ пп	Наименование	Примечание
1	Общие данные (ведомость чертежей основного комплекта)	
2.1	Пояснительная записка, основные технико-экономические показатели	
2.2	Пояснительная записка, основные технико-экономические показатели	
3	Предложения жителей МКД по благоустройству дворовой территории, Абаканская 16, 16а	
4	Предложения жителей МКД по благоустройству дворовой территории, Абаканская 16, 16а (размещение МАФ)	
5	Паспорт благоустройства дворовой территории С_43_06 (инвентаризационный план, М1:500)	
6	Ситуационный план.	
7	Фотофиксация существующего положения 1	
8	Фотофиксация существующего положения 2	
9	Фотофиксация существующего положения 3	
10	Инженерно-топографический план, М 1:1000	
11	Схема современного использования, М 1:500	
12	Схема генплана и планировочной организации земельного участка М 1:500	
13	Спецификация МАФ	
14	Схема видовых точек, трехмерная визуализация 1	
15	Трехмерная визуализация 2	
16	Трехмерная визуализация 3	

						002-13/2021-ДП			
						Дизайн-проект на благоустройство дворовой территории многоквартирных домов №16, №16а по ул. Абаканская в Советском районе г. Новосибирска			
Изм.	Кол.уч.	Лист	Недок.	Подп.	Дата	Дизайн-проект благоустройства дворовой территории многоквартирных домов	Стадия	Лист	Листов
ГАП		Ерохин			05.21		Э	1	16
Разраб.		Ерохин							
Проверил		Тузовский							
						Общие данные (ведомость чертежей основного комплекта)	ФГБОУ ВО НГУАДИ		
Н. контр.		Кирюхин							

Дизайн-проект на благоустройство дворовой территории многоквартирных домов №16, №16а по ул. Абаканская в Советском районе г. Новосибирска выполнена ФГБОУ ВО НГУАДИ, Новосибирская область, г. Новосибирск, ул. Красный Проспект, 38, осуществляющим свою проектную деятельность на основании Свидетельства саморегулирующей организации № СРО-П-210-5406108519-29042020-00129, начало действия 29.04.2020г., на основании муниципальной программы «Формирование современной городской среды» на 2018-2022 годы, утвержденной постановлением мэрии города Новосибирска от 29.12.2017 № 5833, договора № 002-13/2021 от 05.04.2021 г. с ТСЖ «Варшавская» и задания на проектирование.

1. Основания для выполнения дизайн-проекта.

- муниципальной программы «Формирование современной городской среды» на 2018-2022 годы, утвержденной постановлением мэрии города Новосибирска от 29.12.2017 № 5833;
- договора № 002-13/2021 от 05.04.2021 г. с ТСЖ «Варшавская» и задания на проектирование;
- задания на проектирование, подписанного председателем ТСЖ «Варшавская» Веселовым В.А., приложение № 1 к Договору № 002-13/2021 от 05.04.2021;

В качестве исходных данных приняты следующие документы:

- задание на проектирование благоустройства дворовой территории многоквартирных домов №16, №16а по ул. Абаканская в Советском районе г. Новосибирска - приложение № 1 к Договору № 002-13/2021 от 05.04.2021;
- инженерно-топографический план, масштаб 1:500, выполненный ООО «СИБ-ГЕО-МАП» в 2021 г.;

2. Местоположение и общая характеристика территории проектирования.

Участок проектирования расположен на территории Советского района г. Новосибирска в районе ОбьГЭС. Участок имеет форму близкую к квадрату, граничит с северо-запада с ул. Абаканская, с северо-востока расположена школа №165, с юго-запада и юго-востока жилые дома.

Общая площадь проектирования в соответствии с паспортом благоустройства (С_43_06) - 8666.5 кв.м. Данный участок относится к землям населенных пунктов и предназначен для жилой застройки. Климат района проектирования резко континентальный. Максимальная температура достигает +38 С, минимальная -46 С. Расчетная температура составляет -39 С, средняя температура отопительного периода -9,2 С, продолжительность отопительного периода 229 суток. Средняя глубина промерзания почвы 1,0 м, максимальная 2,2 м. Среднее количество осадков 360 мм в год. В наиболее влажные годы осадков выпадает до 600 мм. Преобладающее направление ветра - юго-западное. Максимальная скорость ветра 35 м/сек. Ветер со скоростью 2-5 м/сек составляет 50% всех ветров.

3. Современное использование территории и планировочные ограничения.

На участке проектирования расположены 2 десятиэтажных двухсекционных многоквартирных жилых дома, в северной части участка расположена трансформаторная подстанция. Подъезд к жилым домам осуществляется по сквозному проезду, имеющему два выезда на ул. Абаканскую, и один на ул. Варшавскую.

Вдоль главных фасадов домов имеются проезды, которые используются для парковки индивидуального транспорта, специально оборудованное место для хранения автотранспорта для инвалидов отсутствует. Проезд вдоль дома по ул. Абаканская 16 имеет асфальтобетонное покрытие, проезд вдоль дома по ул. Абаканская 16 а имеет частично асфальтобетонное частично бетонное покрытие (в 2020 г. выполнено расширение проезда, расширение выполнено с использованием асфальтобетонного покрытия). Бетонное покрытие проезда вдоль дома по ул. Абаканская 16 а, в неудовлетворительном состоянии.

Вдоль проезда ведущего от дома по ул. Абаканская 16 а к дому по ул. Варшавская 15 а имеется пешеходный тротуар с бетонным покрытием, состояние покрытия неудовлетворительное.

Возле входов в дома на газонах расположены скамейки и урны. На территории расположены детские игровые площадки с мягким покрытием, игровыми комплексами и игровым оборудованием, МАФ, скамейки, урны. Уличное оборудование и МАФ в хорошем и удовлетворительном состоянии, скамейки и урны в ветхом состоянии.

Рельеф участка относительно спокойный на большей части участка с незначительными уклонами, наблюдается падение рельефа в юго-восточном направлении, общий перепад рельефа в пределах участка - до 2.5 м, в юго-западной части участка перепад (откос) до 3 м с уклоном 40%.

В пределах территории проектирования действуют следующие ограничения:

- на участке проектирования проложены инженерные сети (электрокабели, кабели связи, сети водоотведения, тепло- и водоснабжения);
- на территории существуют зеленые насаждения (деревья, кустарники).

4. Предложения собственников помещений в МКД.

В соответствии с протоколами собраний жителей (собственников помещений в МКД), из минимального перечня работ по благоустройству предлагается:

- ремонт дворовых проездов;
 - установка малых форм (урн, диванов садовых парковых, скамеек);
- из дополнительного перечня работ по благоустройству предлагается:
- оборудование пешеходных дорожек, тротуаров;

						002-13/2021-ДП			
						Дизайн-проект на благоустройство дворовой территории многоквартирных домов №16, №16а по ул. Абаканская в Советском районе г. Новосибирска			
Изм.	Кол.уч.	Лист	Недок.	Подп.	Дата	Дизайн-проект благоустройства дворовой территории многоквартирных домов	Стадия	Лист	Листов
ГАП		Ерохин			05.21		Э	2.1	16
Разраб.		Ерохин							
Проверил		Тузовский				Пояснительная записка, основные технико-экономические показатели	ФГБОУ ВО НГУАДИ		
Н. контр.		Кирюхин							

5. Проектная организация территории.

Проектные решения опираются на предложения жителей и стремление создать комфортные условия проживания различных возрастных и социальных групп населения, удовлетворение бытовых потребностей, обеспечение безопасного транспортно-пешеходного движения и доступности среды для маломобильных групп населения.

В проекте предусмотрено сохранение планировки дворовой территории и общего характера его использования. Сохраняются зеленые насаждения, положение детских площадок и существующее уличное оборудование и размещение МАФ.

Транспортное обслуживание дворовой территории многоквартирных жилых домов по ул. Абаканская 16, 16а осуществляется со стороны ул. Абаканская - два въезда и по сквозному проезду, соединяющему ул. Абаканскую и ул. Варшавскую. Движение транспорта по дворовой территории обеспечивает подъезд ко всем жилым зданиям. Проектом предусмотрен ремонт части существующего проезда с бетонным покрытием с устройством асфальтобетонного покрытия, проезды сохраняют свою конфигурацию, обеспечивают подъезд автотранспорта ко всем подъездам 2-х жилых домов, а также возможность проезда пожарной техники.

Предусматривается размещение (разметка) 2 машиномест для инвалидов (6х3.6 м).

Проектом предусмотрен ремонт пешеходного тротуара с бетонным покрытием вдоль проезда от дома по ул. Абаканская 16а к дому по ул. Варшавская 15 с устройством покрытия из асфальтобетона и двух пандусов, также проектом предусмотрена замена всех урн и скамеек на территории.

В месте примыкания существующей пешеходной дорожки к ремонтируемому проезду устраивается пандус.

Все ремонтируемые покрытия предусматриваются с устройством бортовых камней. Безопасность и комфортность движения пешеходов повышается вследствие понижения уровня бортового камня и оборудования пандусом для МГН (в том числе для родителей с колясками и велосипедистов).

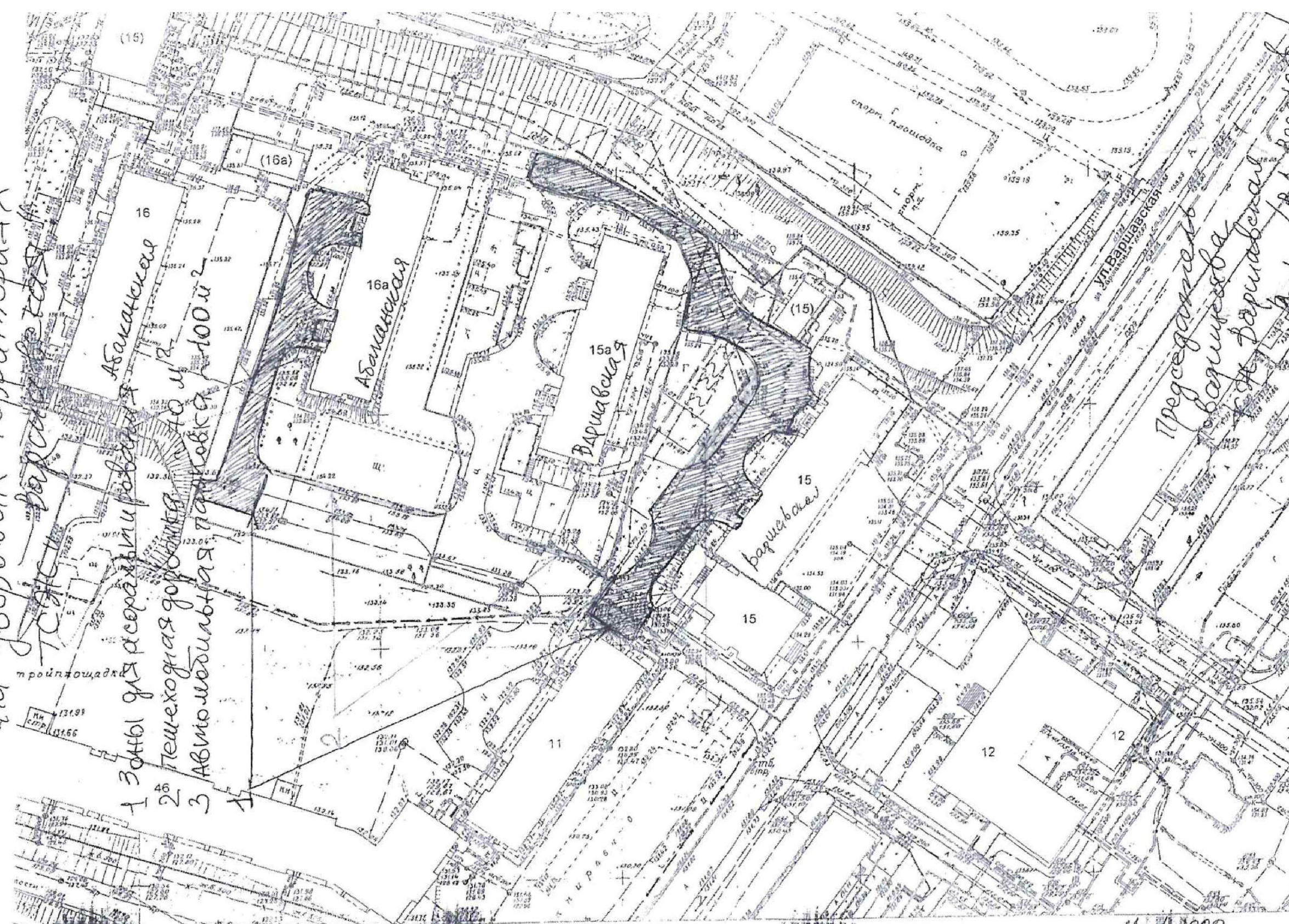
В целях подготовки дворовой территории для проведения благоустроительных работ необходимо демонтировать скамьи (11 шт.) и урны (8 шт.).

Основные технико-экономические показатели

№ пп	Наименование	Ед. изм.	Кол.	Примечание
1	Площадь в границах землеотвода (границах паспорта благоустройства дворовой территории № С_43_06)	м кв.	8666.5	
2	Демонтаж малых форм (скамьи)	шт.	11	
3	Демонтаж малых форм (урны)	шт.	7	
4	Площадь существующих твердых покрытий, всего, в том числе:	м кв.	2305	
4.1	Площадь существующих твердых покрытий проездов	м кв.	2128	
4.2	Площадь существующих твердых покрытий пешеходных дорожек, тротуаров	м кв.	177	
5	Площадь существующего озеленения	м кв.	4210	
6	Площадь проектируемых твердых покрытий, в т.ч.:	м кв.	635.9	
6.1	Ремонт дворовых проездов (асфальтобетонное покрытие, тип 1)	м кв.	578	
6.2	Оборудование тротуаров (асфальтобетонное покрытие тип 2)	м кв.	57.9	
7	Площадь проектируемого озеленения, в т.ч.:	м кв.	4210	в т.ч. существующего, сохраняемого 4086 м ²
7.1	Обустройство (восстановление) газонов	м кв.	124	
8	Установка МАФ (урны металлические)	шт.	9	
9	Установка МАФ (диваны садово-парковые на металлических ножках – 8 шт., скамьи на металлических ножках – 4 шт.)	шт.	12	
10	Расчетный срок проведения работ по благоустройству	месяц	1.035*	

						002-13/2021-ДП			
						Дизайн-проект на благоустройство дворовой территории многоквартирных домов №16, №16а по ул. Абаканская в Советском районе г. Новосибирска			
Изм.	Кол.уч.	Лист	Недок.	Подп.	Дата				
ГАП		Ерохин			05.21	Дизайн-проект благоустройства дворовой территории многоквартирных домов	Стадия	Лист	Листов
Разраб.		Ерохин					Э	2.2	16
Проверил		Тузовский							
						Пояснительная записка, основные технико-экономические показатели	ФГБОУ ВО НГУАДИ		
Н. контр.		Кирюхин							

Схема планировки двора
на дворовых территориях

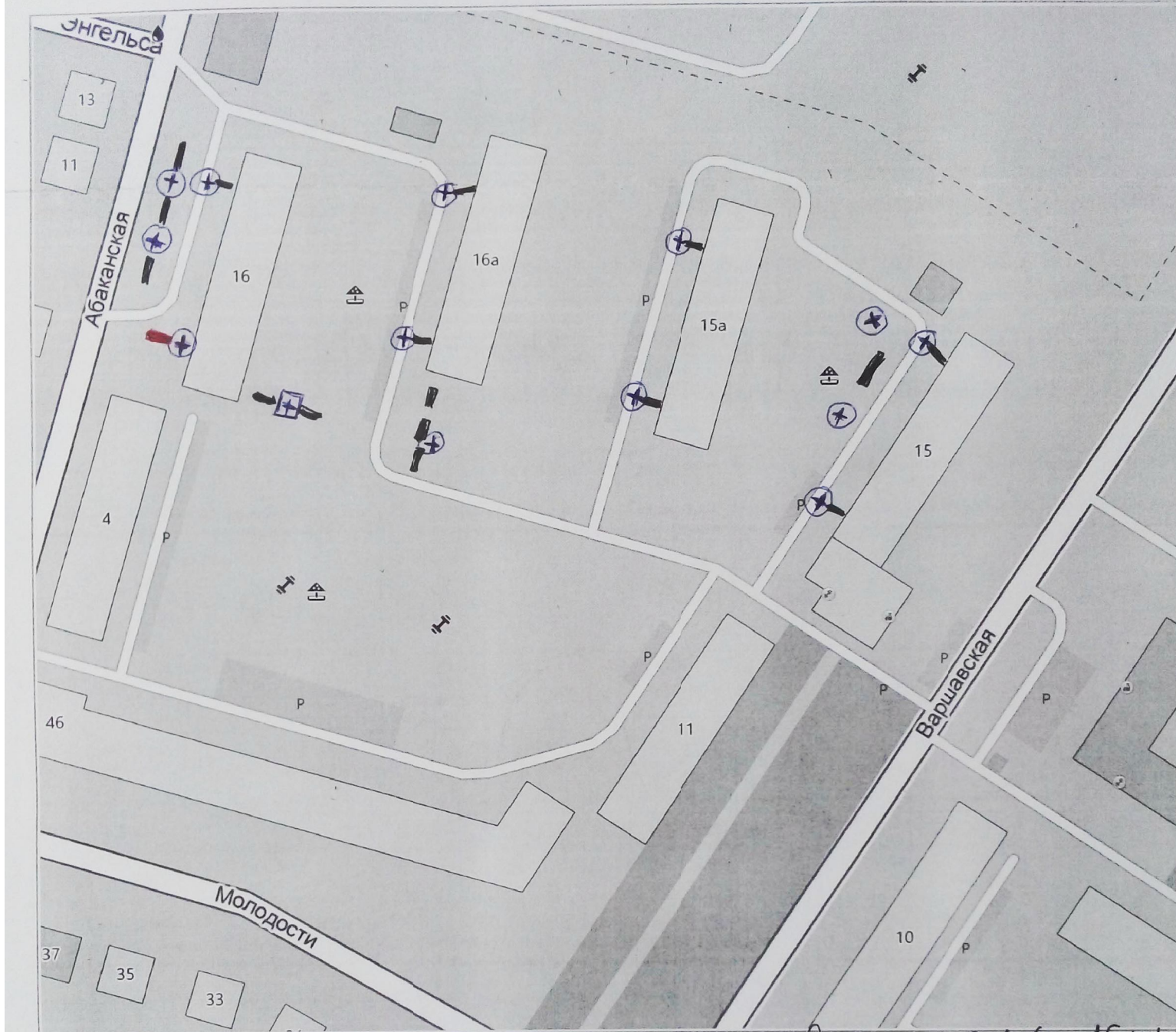


- Абаканская
- Варшавская
- 1 Зоны для сортировки мусора
 - 2 Пешеходная дорожка 40 м
 - 3 Автомобильная парковка 100 м²

Председатель
Бакушева
С.А. Варшавская
А.А. Вещов

						002-13/2021-ДП			
						Дизайн-проект на благоустройство дворовой территории многоквартирных домов №16, №16а по ул. Абаканская в Советском районе г. Новосибирска			
Изм.	Кол.уч	Лист	Недок.	Подп.	Дата	Дизайн-проект благоустройства дворовой территории многоквартирных домов	Стадия	Лист	Листов
ГАП		Ерохин			05.21		Э	3	16
Разраб.		Ерохин							
Проверил		Тузовский							
						Предложения жителей МКД по благоустройству дворовой территории, Абаканская 16, 16а			
Н. контр.		Кирюхин				ФГБОУ ВО НГУАДИ			

скамейки и урны. Также «Варшавская»



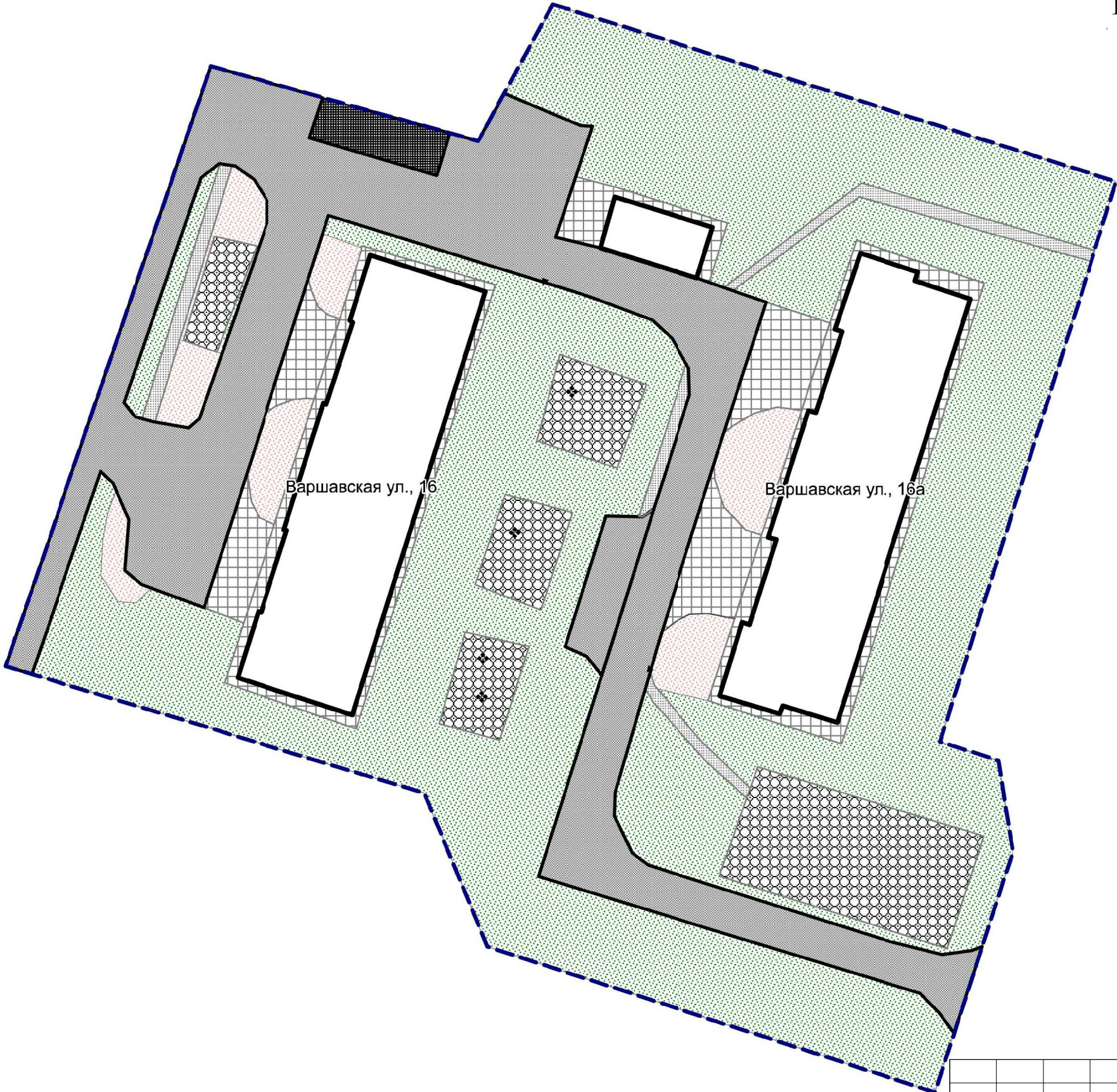
Новосибирск (февраль 2021)

- скамья деревянная есть 16 шт
- скамья деревянная нет 1 шт
- урны металлические 13 шт
- урна бетонная 1 шт

						002-13/2021-ДП			
						Дизайн-проект на благоустройство дворовой территории многоквартирных домов №16, №16а по ул. Абаканская в Советском районе г. Новосибирска			
Изм.	Кол.уч.	Лист	Недок.	Подп.	Дата	Дизайн-проект благоустройства дворовой территории многоквартирных домов	Стадия	Лист	Листов
ГАП		Ерохин			05.21		Э	4	16
Разраб.		Ерохин							
Проверил		Тузовский							
Н. контр.		Кирюхин				Предложения жителей МКД по благоустройству дворовой территории, Абаканская 16, 16а (размещение МАФ)	ФГБОУ ВО НГУАДИ		

11. Инвентаризационный план

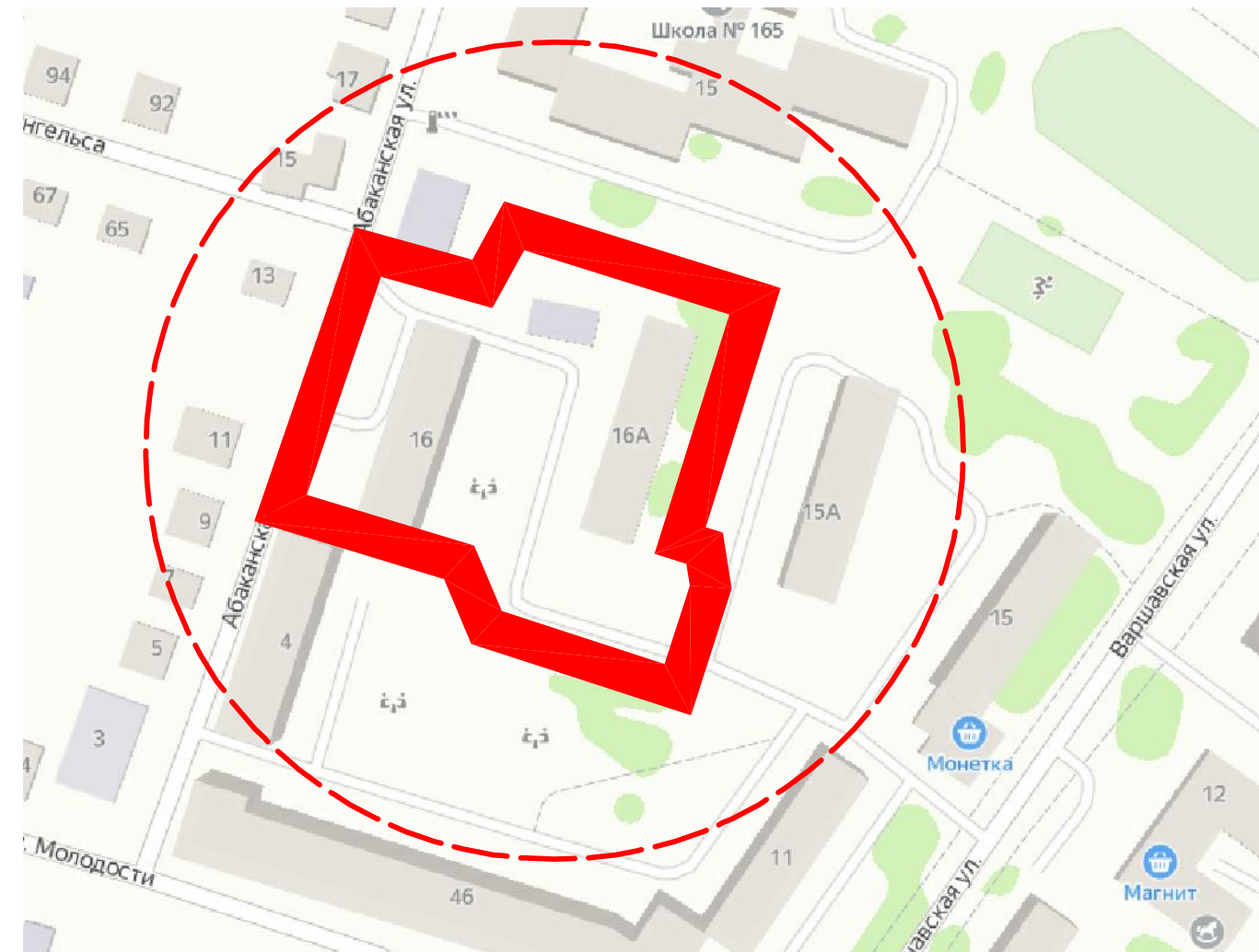
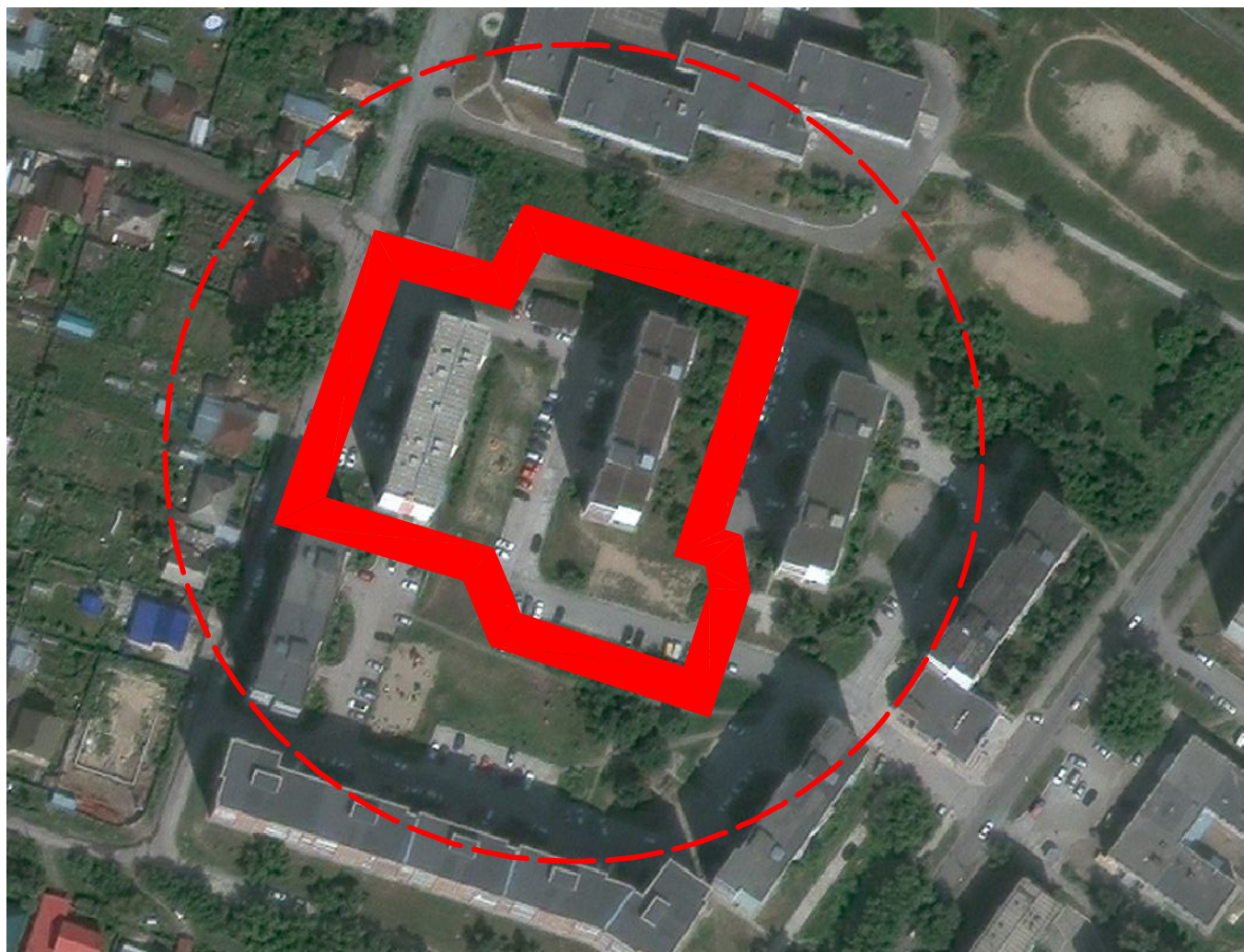
С_43_06



Экспликация (Условные обозначения)

- Граница двора
- Здание
- Площадка дет., взр, д/выгула собак
- Парковка
- Проезд, парковочный карман
- Площадка ТБО, хоз.
- Площадка универс. и иного назнач.
- Озеленение
- Цветник
- Дорожка, тропинка
- Тротуар
- Др. объект дор.-тропиночной сети
- Отмостка
- Элемент дет. или спорт. площадки
- Ограждение
- Шлагбаум

						002-13/2021-ДП			
						Дизайн-проект на благоустройство дворовой территории многоквартирных домов №16, №16а по ул. Абаканская в Советском районе г. Новосибирска			
Изм.	Кол.уч.	Лист	Недок.	Подп.	Дата	Дизайн-проект благоустройства дворовой территории многоквартирных домов	Стадия	Лист	Листов
ГАП		Ерохин			05.21		Э	5	16
Разраб.		Ерохин							
Проверил		Тузовский				Паспорт благоустройства дворовой территории С_43_06 (инвентаризационный план, М1:500)	ФГБОУ ВО НГУАДИ		
Н. контр.		Кирюхин							

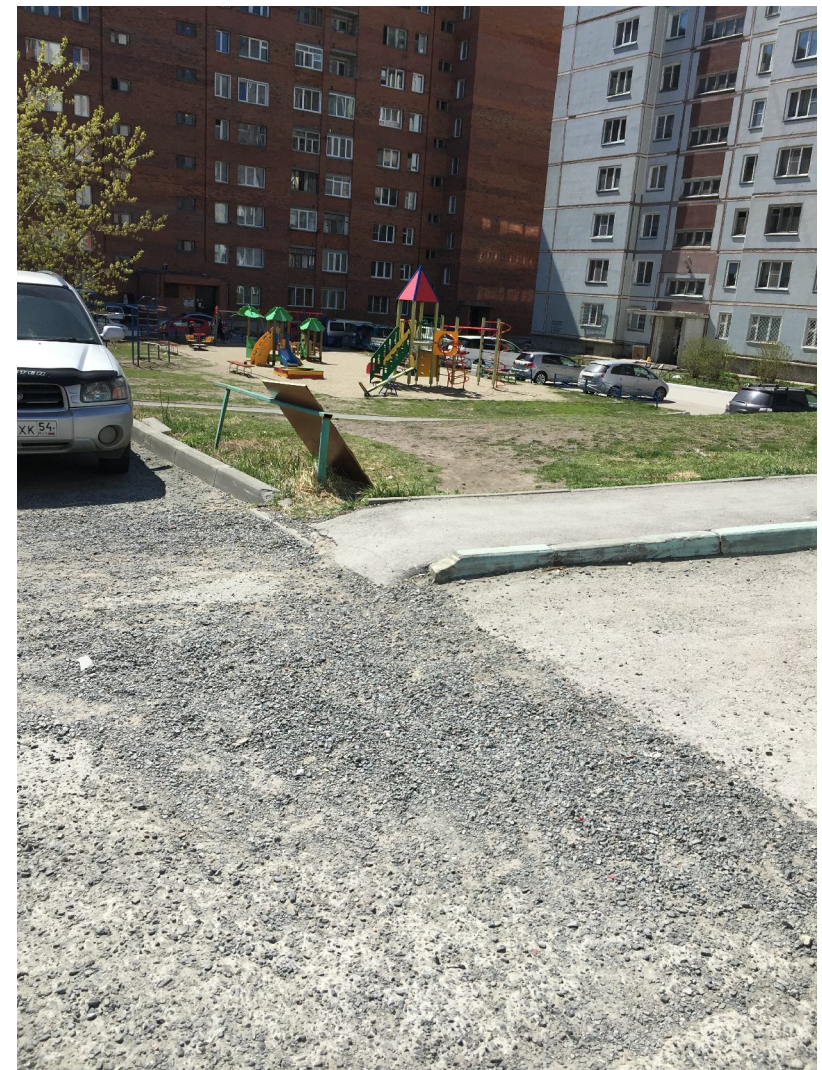


**Площадь в границах паспорта
благоустройства
8666.5 м кв**

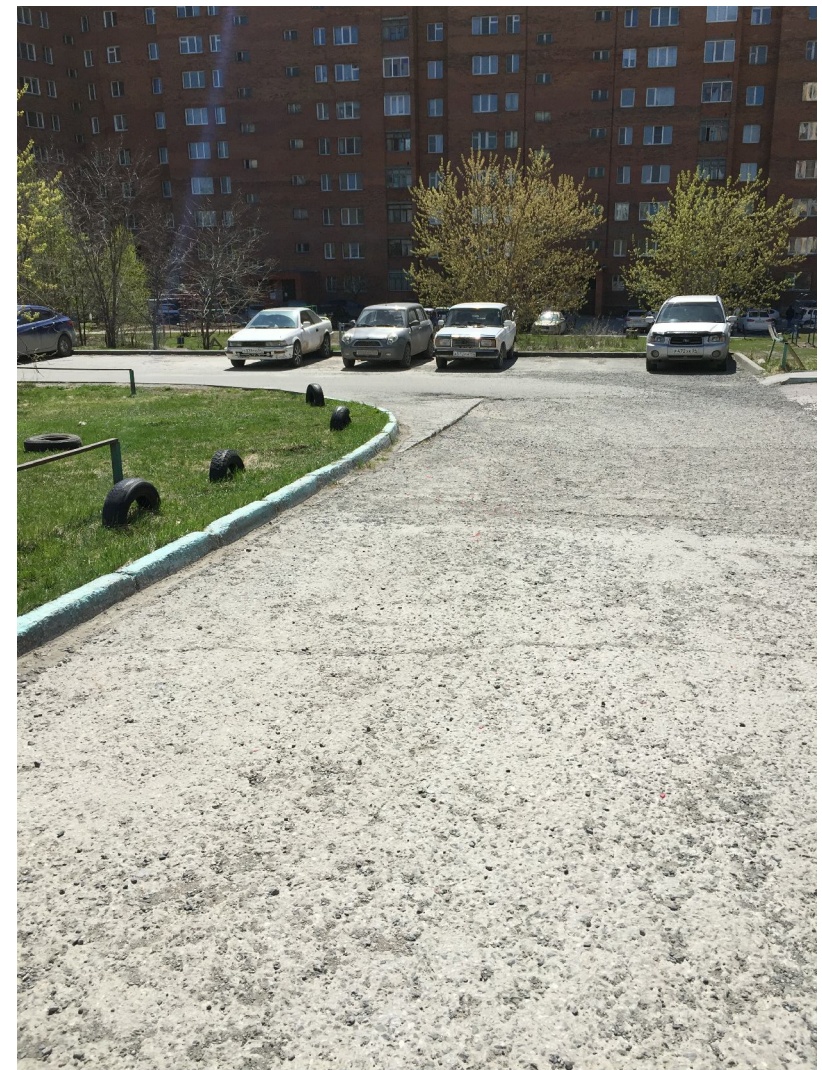
						002-13/2021-ДП			
						Дизайн-проект на благоустройство дворовой территории многоквартирных домов №16, №16а по ул. Абаканская в Советском районе г. Новосибирска			
Изм.	Кол.уч.	Лист	Недок.	Подп.	Дата	Дизайн-проект благоустройства дворовой территории многоквартирных домов	Стадия	Лист	Листов
ГАП		Ерохин			05.21		Э	6	16
Разраб.		Ерохин							
Проверил		Тузовский							
						Ситуационный план	ФГБОУ ВО НГУАДИ		
Н. контр.		Кирюхин							



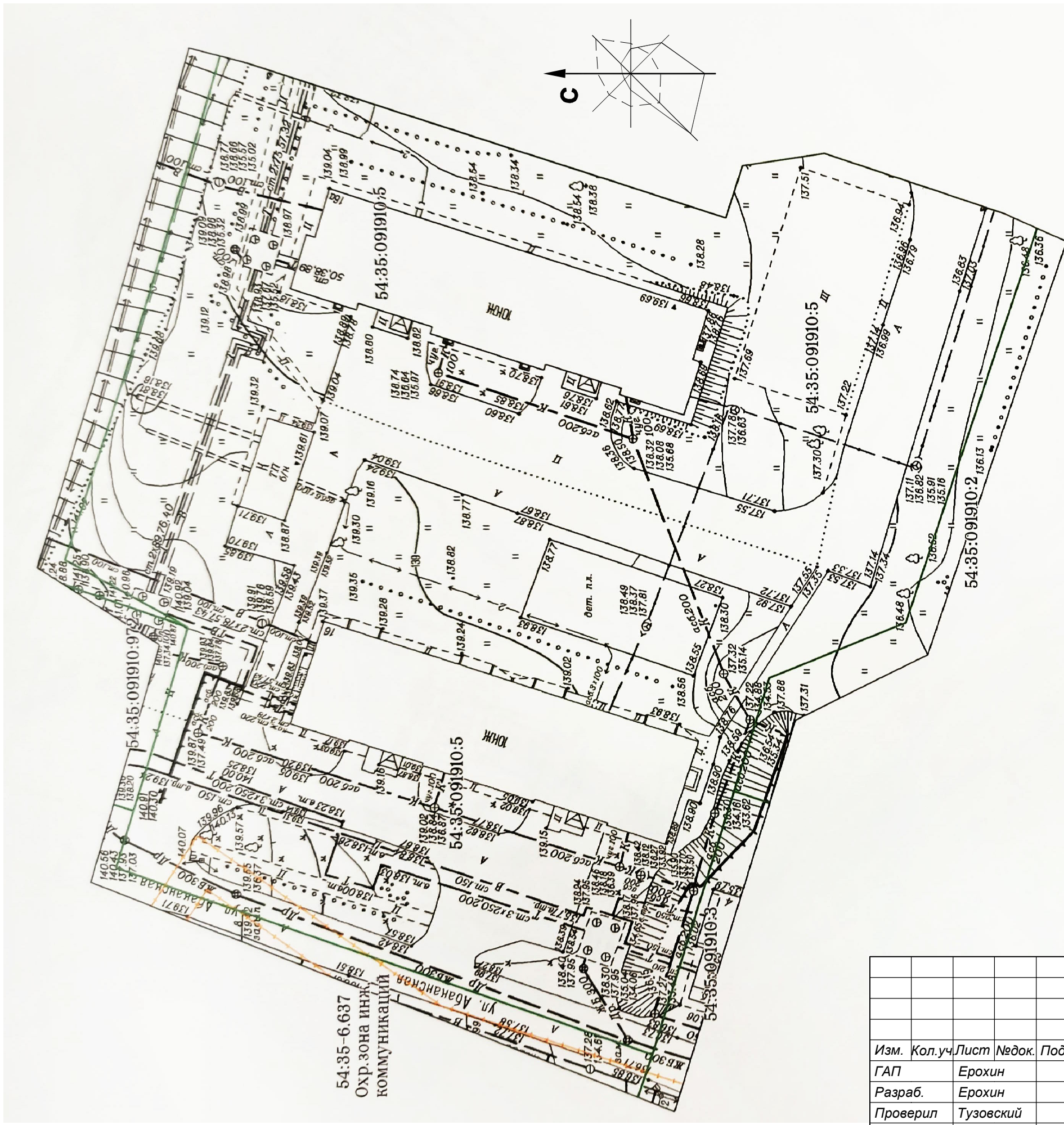
						002-13/2021-ДП			
						<i>Дизайн-проект на благоустройство дворовой территории многоквартирных домов №16, №16а по ул. Абаканская в Советском районе г. Новосибирска</i>			
<i>Изм.</i>	<i>Кол.уч.</i>	<i>Лист</i>	<i>Недок.</i>	<i>Подп.</i>	<i>Дата</i>	<i>Дизайн-проект благоустройства дворовой территории многоквартирных домов</i>	<i>Стадия</i>	<i>Лист</i>	<i>Листов</i>
ГАП		Ерохин			05.21		Э	7	16
Разраб.		Ерохин							
Проверил		Тузовский							
<i>Н. контр.</i>		Кирюхин				<i>Фотофиксация существующего положения 1</i>	ФГБОУ ВО НГУАДИ		



						002-13/2021-ДП			
						<i>Дизайн-проект на благоустройство дворовой территории многоквартирных домов №16, №16а по ул. Абаканская в Советском районе г. Новосибирска</i>			
<i>Изм.</i>	<i>Кол.уч.</i>	<i>Лист</i>	<i>Недок.</i>	<i>Подп.</i>	<i>Дата</i>	Дизайн-проект благоустройства дворовой территории многоквартирных домов	<i>Стадия</i>	<i>Лист</i>	<i>Листов</i>
ГАП		Ерохин			05.21		Э	8	16
Разраб.		Ерохин							
Проверил		Тузовский							
<i>Н. контр.</i>		Кирюхин				Фотофиксация существующего положения 2	ФГБОУ ВО НГУАДИ		



						002-13/2021-ДП			
						<i>Дизайн-проект на благоустройство дворовой территории многоквартирных домов №16, №16а по ул. Абаканская в Советском районе г. Новосибирска</i>			
<i>Изм.</i>	<i>Кол.уч.</i>	<i>Лист</i>	<i>Недок.</i>	<i>Подп.</i>	<i>Дата</i>	<i>Дизайн-проект благоустройства дворовой территории многоквартирных домов</i>	<i>Стадия</i>	<i>Лист</i>	<i>Листов</i>
ГАП		Ерохин			05.21		Э	9	16
Разраб.		Ерохин							
Проверил		Тузовский							
						<i>Фотофиксация существующего положения 3</i>	ФГБОУ ВО НГУАДИ		
<i>Н. контр.</i>		Кирюхин							



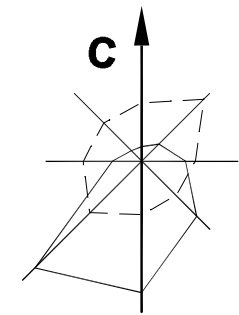
УСЛОВНЫЕ ОБОЗНАЧЕНИЯ
 — граница земельного участка
 — граница охранной зоны

Изм.	Кол.уч	Лист	Недок.	Подп.	Дата
ГАП	Ерохин				05.21
Разраб.	Ерохин				
Проверил	Тузовский				
Н. контр.	Кирюхин				

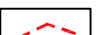




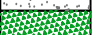


002-13/2021-ДП						
Дизайн-проект на благоустройство дворовой территории многоквартирных домов №16, №16а по ул. Абаканская в Советском районе г. Новосибирска						
Дизайн-проект благоустройства дворовой территории многоквартирных домов				Стадия	Лист	Листов
				Э	10	16
Инженерно-топографический план, М 1:500				ФГБОУ ВО НГУАДИ		

МИНИСТЕРСТВО СТРОИТЕЛЬСТВА НОВОСИБИРСКОЙ ОБЛАСТИ		Для служебного пользования			
		Заказ	Листов	Лист №	Экз. №
Государственное бюджетное учреждение Новосибирской области "Фонд пространственных данных Новосибирской области" ГБУ НСО "Геофонд НСО"		1108/21	1	1	1
		Наименование объекта: Проектирование благоустройства придомовых территорий			
Директор		Местоположение объекта: НСО, г. Новосибирск, ул. Абаканская, 16, 16а			
		Заказчик: ООО "СИБ-ГЕО-МАР"			
ОПВМФ		Инженерно-топографический план			
ОКЛПТМ		Масштаб 1:500			
ОБДД		Площадь (га) 0,98			
Полевую корректуру выполнил ООО "СИБ-ГЕО-МАР" в апреле 2021 г.					

Система координат МСК НСО
 Система высот Балтийская 1977.
 Сечение рельефа через 0,5 м



Условные обозначения

-  Граница дворовой территории по паспорту благоустройства
-  Здания, сооружения
-  Проезды (асфальтобетон, бетон)
-  Пешеходные дорожки, площадки с твердым покрытием
-  Пешеходные дорожки, площадки с мягким покрытием (отсев)
-  Озеленение (цветники, газоны)
-  Скамья
-  Урна металлическая

Ведомость жилых и общественных зданий и сооружений

№ на плане	Наименование и обозначение	Этажность	Количество		Площадь, м кв.				Строительный объем, м куб.	
			Зданий	Квартир	Застройки		общая нормируемая		Здания	Всего
					Здания	Всего	Здания	Всего		
Существующие здания и сооружения										
1	Многоквартирный жилой дом	10	1		612	612				
2	Многоквартирный жилой дом	10	1		612	612				
3	ТП	1	1		66	66				

						002-13/2021-ДП					
						Дизайн-проект на благоустройство дворовой территории многоквартирных домов №16, №16а по ул. Абаканская в Советском районе г. Новосибирска					
Изм.	Кол.уч	Лист	Недок.	Подп.	Дата	Дизайн-проект благоустройства дворовой территории многоквартирных домов			Стадия	Лист	Листов
ГАП		Ерохин			05.21				Э	11	16
Разраб.		Ерохин									
Проверил		Тузовский							ФГБОУ ВО НГУАДИ		
						Схема современного использования, М 1:500					
Н. контр.		Кирюхин									

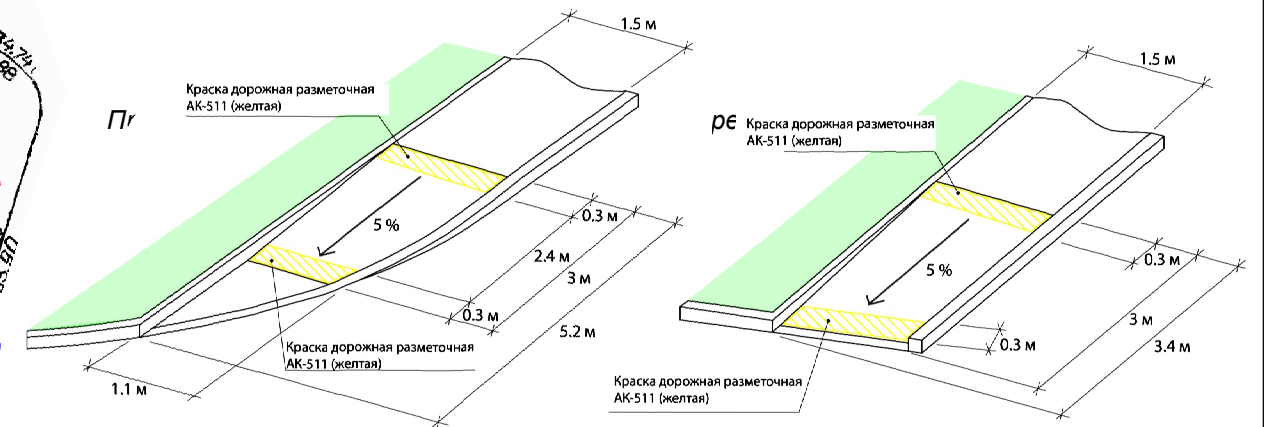
Ведомость покрытий

Обозн. на плане	Наименование	Тип	Площадь м ²
	Асфальтобетонное покрытие с БР 100.30.15 (ремонт дворовых проездов с покрытием из железобетонных плит)	1	578
	Асфальтобетонное покрытие с БР 100.20.08, оборудование (ремонт) пешеходных дорожек	2	57.9
	Восстановление газонов h=0,15 м		124

Условные обозначения

- Граница дворовой территории по паспорту благоустройства
- Границы объемов работ
- Здания, сооружения
- Парковка для ТС МГН
- Пандус для МГН
- Скамья со спинкой и поручнями
- Скамья без спинки
- Урна металлическая

Типы конструкций пандусов



Примечание: спецификацию МАФ и конструкции покрытий см. лист 13

Ведомость жилых и общественных зданий и сооружений

№ на плане	Наименование и обозначение	Этажность	Количество		Площадь, м кв.				Строительный объем, м куб.	
			Здания	Квартир	Застройки		общая нормируемая		Здания	Всего
					Здания	Всего	Здания	Всего		
Существующие здания и сооружения										
1	Многоквартирный жилой дом	10	1		612	612				
2	Многоквартирный жилой дом	10	1		612	612				
3	ТП	1	1		66	66				

002-13/2021-ДП					
Дизайн-проект на благоустройство дворовой территории многоквартирных домов №16, №16а по ул. Абаканская в Советском районе г. Новосибирска					
Изм.	Кол.уч	Лист	Недок.	Подп.	Дата
ГАП	Ерохин				05.21
Разраб.	Ерохин				
Проверил	Тузовский				
Н. контр.	Кирюхин				
Дизайн-проект благоустройства дворовой территории многоквартирных домов				Стадия	Лист
				Э	12
Схема генплана и планировочной организации земельного участка, М 1:500				Листов	16
ФГБОУ ВО НГУАДИ					

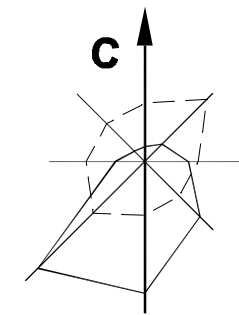
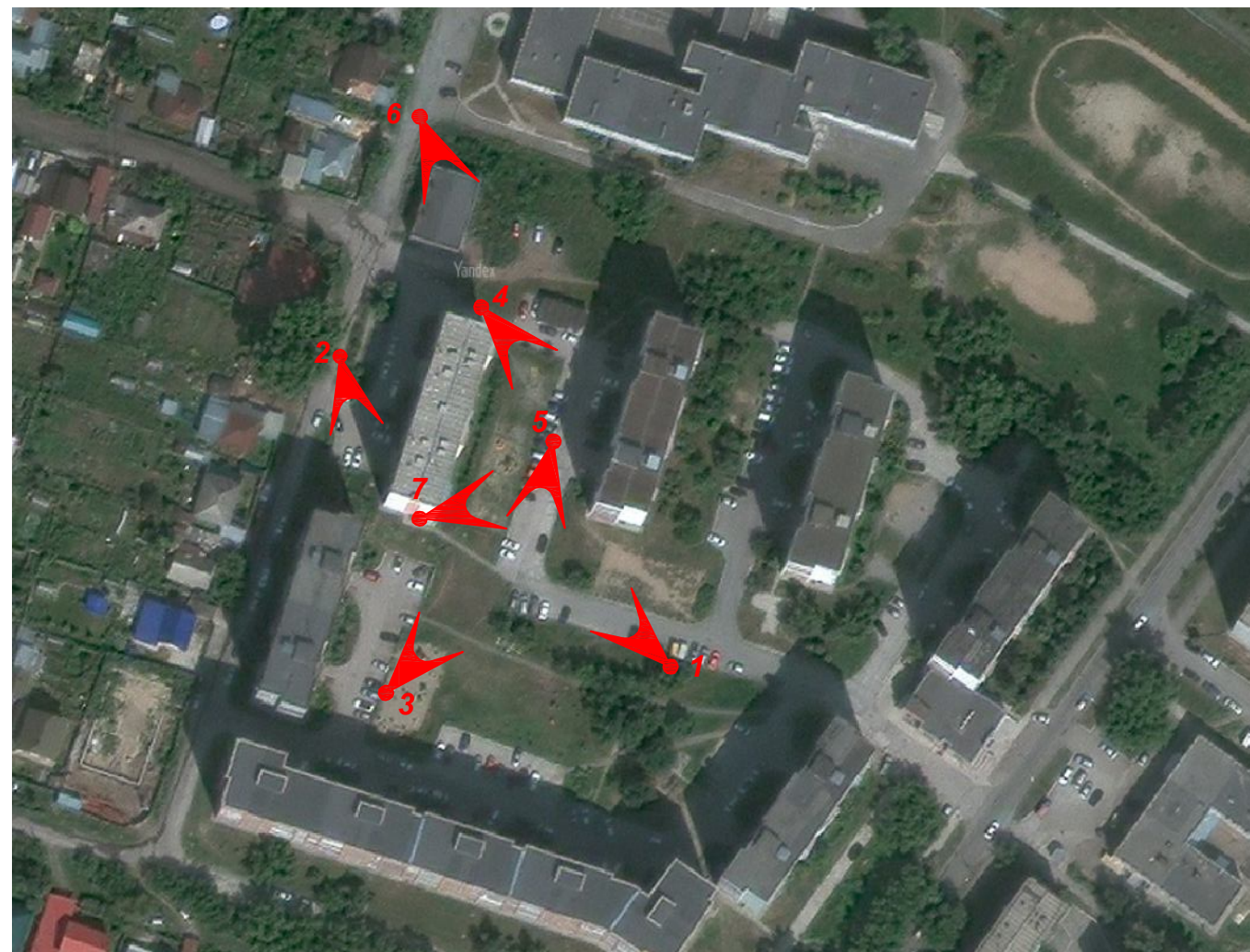


Схема видовых точек



Видовая точка 1



Видовая точка 2

						002-13/2021-ДП			
						Дизайн-проект на благоустройство дворовой территории многоквартирных домов №16, №16а по ул. Абаканская в Советском районе г. Новосибирска			
Изм.	Кол.уч.	Лист	Недок.	Подп.	Дата	Дизайн-проект благоустройства дворовой территории многоквартирных домов	Стадия	Лист	Листов
ГАП		Ерохин			05.21		Э	14	16
Разраб.		Ерохин							
Проверил		Тузовский							
Н. контр.		Кирюхин				Схема видовых точек, трехмерная визуализация 1	ФГБОУ ВО НГУАДИ		



Видовая точка 3

						002-13/2021-ДП			
						Дизайн-проект на благоустройство дворовой территории многоквартирных домов №16, №16а по ул. Абаканская в Советском районе г. Новосибирска			
Изм.	Кол.уч.	Лист	Недок.	Подп.	Дата	Дизайн-проект благоустройства дворовой территории многоквартирных домов	Стадия	Лист	Листов
ГАП		Ерохин			05.21		Э	15	16
Разраб.		Ерохин							
Проверил		Тузовский							
Н. контр.		Кирюхин				Трехмерная визуализация 2	ФГБОУ ВО НГУАДИ		



Видовая точка 4



Видовая точка 5



Видовая точка 6



Видовая точка 7

						002-13/2021-ДП			
						Дизайн-проект на благоустройство дворовой территории многоквартирных домов №16, №16а по ул. Абаканская в Советском районе г. Новосибирска			
Изм.	Кол.уч.	Лист	Недок.	Подп.	Дата	Дизайн-проект благоустройства дворовой территории многоквартирных домов	Стадия	Лист	Листов
ГАП		Ерохин			05.21		Э	16	16
Разраб.		Ерохин							
Проверил		Тузовский							
Н. контр.		Кирюхин				Трехмерная визуализация 3	ФГБОУ ВО НГУАДИ		