

Дизайн-проект

**Благоустройство МКД и общественной территории по
адресу: Новосибирская область, Карасукский район,
город Карасук, ул.Ленина 143, 145, 147, 149, 151, 153, 155,
155а, 157А, ул.Тургенева 78, 82а, 84, 86, 88**

7Б-2018-632

Карасук, 2018г.



Общество с ограниченной ответственностью
Проектно-производственная компания «КарасукСтройсервис»
632868, Новосибирская область, г.Карасук, ул. Луначарского, д.49
тел.8(383-55)34-430 ИНН 5422113227, КПП 542201001,
k.str.serv@gmail.com

Заказчик: Администрация Карасукского района
Новосибирской области

Дизайн-проект

Благоустройство МКД и общественной территории по
адресу: Новосибирская область, Карасукский район, город
Карасук, ул.Ленина 143, 145, 147, 149, 151, 153, 155, 155а,
157А, ул.Тургенева 78, 82а, 84, 86, 88

7Б-2018-632

Генеральный директор

Фадеев А.В.

Карасук, 2018г.

Инд. № подл.	Подпись и дата	Взам. инв. №

Содержание

1. Общие данные	2
2. Существующее состояние микрорайона	4
3. Благоустройство МКД и общественной территории.....	10
3.1. Внутриквартальный проезд	13
3.2. Придомовые парковочные места	14
3.3. Парковочные площадки к общественным зданиям.....	15
3.4. Придомовая территория между многоквартирными жилыми домами (ул. Ленина 143,145,147,149,151,153,155)	16
3.5. Игровая площадка для детей.....	20
3.6. Детский городок	22
3.7. Спортивный городок.....	24
3.8. Крытая площадка под мусорные контейнеры	27
3.9. Локальный сметный расчет	28
Нормативная документация	50

7Б – 2018 – 632					
Изм.	Кол.	Лист	№ док	Подпись	Дата
ГИП		Фадеев В.И			01.18
Н.контр.		Канина О.В.			01.18
Проверил		Фадеев А.В.			01.18
Разраб.		Ульпсак Ю.Б.			01.18
Разраб.		Федорова И.А.			01.18
Дизайн-проект Благоустройство МКД и общественной территории по адресу: Новосибирская область, Карасукский район, город Карасук, ул.Ленина 143, 145, 147, 149, 151, 153, 155, 155а, 157А, ул.Тургенева 78, 82а, 84, 86, 88					
Стадия			Лист		Листов
			1		50
ООО ППК «КарасукСтройсервис»					

1. Общие данные

Жизненную среду городских микрорайонов и жилых районов определяют не только жилища, но и окружающее их пространство дворовых территорий, площадок, зелёных насаждений, что обеспечивает дополнительные места для отдыха проживающего населения, его занятий физкультурой и спортом, игр детей, а также для хозяйственных нужд.

Любой двор-это маленькая планета, где могут происходить удивительные вещи. Это мир, который хранит мечты, тайны, воспоминания. С любви к своему двору начинается большая любовь к Родине. Ребенок, растущий на красивой благоустроенной территории, с детства будет привыкать к красоте и когда станет взрослым, будет стремиться благоустроить среду своего обитания. Благоустроенные и радующие глаз ухоженностью дворы начнут считать частью общедомового имущества. Поэтому, при благоустройстве территорий важно учитывать разные категории граждан: дети, взрослые, старики. Жилье не может считаться комфортным, если окружение здания не благоустроено.

В настоящее время выявлены следующие типичные проблемы дворов:

1. Отсутствие инфраструктуры для различных пользователей
2. Хаотичная парковка
3. Отсутствие или недостаточное освещение
4. Климатический дискомфорт
5. Отсутствие границ между городской территорией и двором

На сегодняшний день в г.Карасуке такие проблемы наблюдаются в некоторых микрорайонах города.

Рассматриваемый микрорайон расположен в г. Карасуке в пределах улиц ул.Ленина 143, 145, 147, 149, 151, 153, 155, 155а, 157А, ул.Тургенева 78, 82а, 84, 86, 88.

Инв. № подл.	Подпись и дата	Взам. инв. №

						7Б-2018 - 632	Лист
Изм.	Кол.	Лист	№ док	Подпись	Дата		2

Микрорайон состоит из двух зон:

- жилой, с многоэтажными жилыми домами (преимущественно 5-ти этажные) расположенные по периметру микрорайона;
- общественной, в центре микрорайона, состоящей из детского сада (этажность которого составляет 2 этажа), средней общеобразовательной школы (этажность которой составляет 3 этажа), 2-х этажного общественного здания и 2-х этажного административного здания (Межрайонная ИФНС России № 14 по Новосибирской области).

Инв. № подл.	Подпись и дата	Взам. инв. №					7Б-2018 - 632	Лист
			Изм.	Кол.	Лист	№ док		Подпись

2. Существующее состояние микрорайона

Жилые дома расположены по периметру квартала, в центре которого расположены общественные здания: МБОУ СОШ №5 (фото№1) и МБДОУ детский сад № 9 «Радуга».

Фото №1



Фото №2



Инв. № подл.	Подпись и дата	Взам. инв. №

Изм.	Кол.	Лист	№ док	Подпись	Дата

7Б-2018 - 632

Парковочных мест возле образовательных организаций нет.

Между образовательными организациями находится пустырь, на котором организована хаотичная парковка.

Фото №3



Существующий межквартальный проезд в виде не выраженной грунтовой дороги с произвольными очертаниями проезжей части (выбоины, колеи, накаты и т.п.). Тротуар или места для пешеходов отсутствуют. Отсутствует система наружного водоотведения (фото№4).

Фото №4



Инв. № подл.	Подпись и дата	Взам. инв. №

Изм.	Кол.	Лист	№ док	Подпись	Дата

7Б-2018 - 632

Лист
5

Дворовые территории многоквартирных жилых домов имеют неудовлетворительное состояние. Места для временного хранения автомобилей расположены в произвольном порядке, отсутствуют элементы благоустройства. Комфортное проживание людей напрямую зависит от состояния дорог во дворах. Въезды во дворы многоквартирных домов организованы со стороны улицы Ленина и со стороны ул. Тургенева. Большинство дворов имеют сквозной проезд (фото №5, 6). Движение пешеходов по двору осуществляется по проезду.

Асфальтовое покрытие дворового проезда во всех дворах имеет просадки, выбоины, провалы. Некогда уложенный асфальт местами почти полностью разрушен, нет парковочных карманов. Так же придомовая территория не имеет уличного освещения, урн. Оборудование площадок для игр детей полуразрушены и находятся в аварийном состоянии (фото № 7, 8).

Фото №5



Инв. № подл.	Подпись и дата	Взам. инв. №

Изм.	Кол.	Лист	№ док	Подпись	Дата

7Б-2018 - 632

Фото №6



Фото №7



Инв. № подл.	Подпись и дата	Взам. инв. №

Изм.	Кол.	Лист	№ док	Подпись	Дата

7Б-2018 - 632



Главный вход в МБОУ СОШ №5 находится во дворе жилого дома по ул.Тургенева 82 (фото №9).



Инв. № подл.	Подпись и дата	Взам. инв. №

Изм.	Кол.	Лист	№ док	Подпись	Дата

7Б-2018 - 632

Дворовые территории микрорайона по ул. Ленина 143,145,147,149,151,153,155,155а,157а, ул. Тургенева 78,82а,84,86,88 не соответствует интересам жителей. Основная проблема состоит в том, что территория не благоустроена, игровое оборудование во дворах жилых домов установлено еще в советское время, часть которого уже много лет не функционирует. Невозможно скрыть недостатки благоустройства, захламленность территории, невзрачные пустыри и другие неприглядные места.

Инв. № подл.	Подпись и дата					Взам. инв. №
Изм.	Кол.	Лист	№ док	Подпись	Дата	7Б-2018 - 632

3. Благоустройство МКД и общественной территории



Дизайн-проект благоустройства МКД и общественной территории включает в себя:

*устройство внутриквартального проезда с парковочными карманами, для автомобильного транспорта, а также тротуаром для пешеходов вдоль проезда;

*придомовые парковочные места для автомобильного транспорта;

*обустройство двух организованных парковочных площадок для автомобильного транспорта возле школы и детского сада;

Инв. № подл.	Подпись и дата	Взам. инв. №

Изм.	Кол.	Лист	№ док	Подпись	Дата

7Б-2018 - 632

*благоустройство 6 площадок придомовых территорий расположенных между многоквартирными жилыми домами;

*две игровые придомовые площадки для детей от 3 до 6 лет;

*строительство детского городка для детей от 3 до 12 лет;

*обустройство спортивного городка с огороженной универсальной спортивной площадкой;

* крытую площадку под мусорные контейнеры;

* локальный сметный расчет.

Инв. № подл.	Подпись и дата	Взам. инв. №					7Б-2018 - 632	Лист
								11
Изм.	Кол.	Лист	№ док	Подпись	Дата			



Схема планировочной организации земельного участка
в границах улиц Ленина-Тургенева



Условные обозначения:

- | | |
|-------------------------------|---------------------------------|
| 1 - Многоквартирный жилой дом | ① - Детская площадка |
| 2 - Школа | ② - Спортивная площадка |
| 3 - Налоговая | ③ - Придомовая территория |
| 4 - Детский сад | ④ - Детская площадка (типловая) |
| 5 - Общественное здание | |

3.1. Внутриквартальный проезд

Внутриквартальный проезд обеспечивает возможность проезда автомашины к каждому дому и существующим общественным зданиям. Ширина проезда совместно с обочинами составляет не менее 6,5 м. Покрытие проезда - асфальтобетон.

Вдоль проезда со стороны общественных зданий дома предусматриваются тротуары, шириной 1,5 м с покрытием из дорожной, прочной плитки. Сопряжение между тротуаром и проездом выполняется из бортового камня (бордюра). Высота бордюра над поверхностью покрытия проезда должна быть не менее 0,1 м.

К существующим многоквартирным жилым домам (ул. Ленина 143,145,147,149,151,153,155) с предлагаемого внутриквартального проезда предусмотрены парковочные карманы для автомобильного транспорта, глубиной 6м.

Для отведения поверхностных вод с микрорайона в существующую систему водоотведения г.Карасука предусмотрены вдоль внутриквартального проезда кюветы с устройством водопропускных трубчатых сооружений в местах пешеходных переходов и внутридомовых проездов.

В темное время суток, для удобства жителей микрорайона, проезд, парковочные карманы и пешеходные переходы предусматриваются с устройством уличного освещения, расположенного вдоль предлагаемых тротуаров.

Инв. № подл.	Подпись и дата	Взам. инв. №							Лист
			7Б-2018 - 632						
Изм.	Кол.	Лист	№ док	Подпись	Дата				

3.2. Придомовые парковочные места

На придомовых территориях по ул.Тургенева 82а, 84, 86, 88 и Ленина 155А систематизированы парковки автомобилей, которые ранее происходили абсолютно беспорядочно. В данном проекте предложено решение, при котором во избежание стихийной парковки полоса вдоль подъездов сужается. По узкому проезду машины едут медленнее и не паркуются, а пожарная техника имеет свободный доступ к фасадам.

Организация парковок осуществляется с учетом требований к обеспечению доступности для маломобильных групп населения.

Автостоянка изолируется от озеленённой территории, какие-либо проходы, тропы от парковки к местам отдыха запрещаются. По границам автостоянки со стороны озеленённой территории устраивается бордюр, высотой не менее 0,15 м и предусматриваются насаждения в виде живой изгороди из высокого пыле- и газоустойчивого кустарника.

Парковочные места для парковки соответствуют следующим размерам: длина – 5,5 м, ширина – 2,3 м. Для людей с ограниченными возможностями, которые передвигаются на инвалидном кресле, минимальная ширина составляет 3,5 м.

Инв. № подл.	Подпись и дата	Взам. инв. №					7Б-2018 - 632	Лист
			Изм.	Кол.	Лист	№ док		Подпись

3.3. Парковочные площадки к общественным зданиям

Данным проектом предусмотрены 2 организованные освещенные парковочные площадки к территории школы и детского сада, въезд на которые осуществляется со стороны внутриквартального проезда микрорайона.

Предусмотренные автостоянки предназначены для круглосуточного использования как для жителей данного микрорайона, в нерабочее время, так и гостями данного микрорайона, для парковки автомобильного транспорта на период рабочего времени персонала детского сада и школа, а также временной парковки автотранспорта родителей воспитанников данных учреждений.



Инв. № подл.	Подпись и дата	Взам. инв. №

Изм.	Кол.	Лист	№ док	Подпись	Дата

7Б-2018 - 632

3.4. Придомовая территория между многоквартирными жилыми домами (ул. Ленина 143,145,147,149,151,153,155)

Комплексное благоустройство двора включает в себя: - организацию дорожно-тропиночной сети; - озеленение территории; - освещение территории двора, включая художественную подсветку; - размещение элементов и малых архитектурных форм детских спортивно-игровых площадок; - комплектацию дворов элементами городской мебели.

Для удобства жителей микрорайона с дворовой стороны предусмотрены площадки с асфальтобетонным покрытием шириной не менее 8м. от входных подъездов на всю длину дома. Данные площадки не предназначены для парковки автомобилей, имеют сквозные проезды которые располагаются со стороны ул.Ленина и межквартального проезда. Со стороны межквартального проезда предусмотрено металлическое ограждение дворовых территорий.

В каждом дворе микрорайона оборудуются элементы площадки, для взрослых и детей дошкольного возраста (комплексные площадки). Комплексные площадки наиболее удобные и интересные по композиции, состоят из двух зон: для родителей с детьми дошкольного возраста и тихая зона для взрослых. Зоны изолируются друг от друга планировочно и с помощью элементов озеленения (низких живых изгородей, газонов или цветников). Зона для родителей располагается с учетом обеспечения постоянного наблюдения за каждой игровой площадкой.

Детские площадки изолированы от транзитного пешеходного движения, проездов, автостоянок, площадок с мусоросборниками. Подходы к детским площадкам организованы со стороны дворов жилых домов. На детских площадках используются ударопоглощающие покрытия в местах потенциального травмирования. Твердые покрытия применяются только в местах для отдыха родителей. Площадки освещены, оборудованы информационными стендами с описанием правил пользования.

Инв. № подл.	Подпись и дата	Взам. инв. №
--------------	----------------	--------------

Изм.	Кол.	Лист	№ док	Подпись	Дата	7Б-2018 - 632	Лист 16
------	------	------	-------	---------	------	----------------------	------------

На детских площадках установлены скамейки на твердые покрытия не выступающие над поверхностью земли. Данные конструкции необходимо установить в бетонное основание. Изготовление лавочки антивандальное. Рядом со скамьей предусмотрены зоны размещения для инвалида на кресле-коляске.

Для сопряжения поверхностей площадки и зеленой зоны применяются садовые бортовые камни со скошенными или закругленными краями.

Размещение игрового оборудования запроектировано с учетом нормативных параметров безопасности.

Дети младшего дошкольного возраст возраста менее подвижны, не могут играть со сверстниками, требуют постоянного внимания со стороны взрослых. Детские площадки для малышей размещаются в непосредственной близости от жилых домов. Больше всего их занимает игра с песком, поэтому песочницы с тенью навесом являются главным элементом площадки. Остальное оборудование состоит из садовых скамеек, низких качелей или каруселей.

Здесь малыши только учатся ходить и познавать мир: трава, деревья, оборудование, за которое можно держаться. Для мам и пап с колясками тоже достаточно пространства.

Самые востребованные виды площадок во дворах для взрослых – площадки для тихого отдыха, настольных игр. Это довольно просторные мощенные плиткой поверхности здесь есть места для встреч и общения, столы для уличных пикников и настольных игр.

По периметру площадки имеют обильные зеленые насаждения. Зеленые насаждения представлены в основном деревьями и кустарниками. Деревья естественным образом регулируют температурный режим, создают тень, существенно повышают климатический комфорт жильцов, в жаркие летние дни, снижая риски для здоровья, возникающие в связи с локальным перегревом, изгороди служат в качестве естественных ограждений. Кроме того, они испаряют большие объемы воды, в том числе и той, которая после

Инв. № подл.	Подпись и дата	Взам. инв. №

Изм.	Кол.	Лист	№ док	Подпись	Дата

7Б-2018 - 632

Лист

17

обильных дождей может застаиваться в почве. Наконец, места для отдыха под деревьями служат большей социализации: здесь особенно, приятно, встречаться и проводить время за беседой.

Расположение скамей и других платформ для сидения должно создавать ощущение гостеприимного пространства. На комплексных площадках применяется приподнятое озеленение с высотой поднятия грунта - от 0,4 м., при котором зеленые насаждения высаживаются в насыпном почвенном слое, помещенном внутри стационарных каменных или деревянных конструкций. Участки приподнятого озеленения не только хорошо зонировать территорию, но препятствуют попаданию в него противогололедных реагентов. Широкие края конструкций могут использоваться в качестве мест для сидения, их расстановка подразумевает возможность расположиться друг напротив друга.


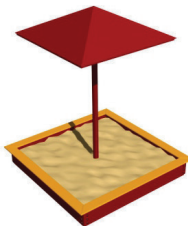

Организация функционального освещения повысит безопасность использования дворовой территории. Отсутствие достаточного освещения как следствие, ограничивает продолжительность использования территории, особенно в зимнее время.

Число площадок рассматриваемого типа в микрорайоне соответствует 6.

Инв. № подл.	Подпись и дата	Взам. инв. №					7Б-2018 - 632	Лист
			Изм.	Кол.	Лист	№ док		Подпись

Придомовая территория



<p>①</p> 	<p>Карусель КР-10-08 Производитель: Центр современных технологий, г. Краснодар Цена: 46900 руб.</p>
<p>②</p> 	<p>Песочница с крышей Производитель: ООО "Литейные Технологии", г. Чебоксары Цена: 29924 руб.</p>
<p>③</p> 	<p>Качели "Балансир" Производитель: компания Zdetki, г.Нижний Новгород Цена: 7500 руб. Возрастная группа: от 3 лет</p>

3.5. Игровая площадка для детей

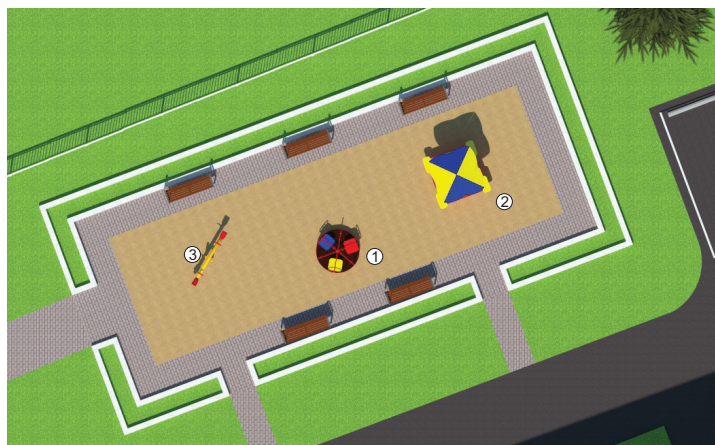
Стесненные условия придомовых территорий возле многоквартирных жилых домов по ул.Тургенева 82а, 86 и 88 не позволяют выполнить площадки для отдыха взрослых. Данным дизайн проект предусмотрены устройство площадки только для детей дошкольного возраста.


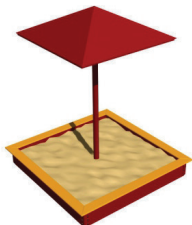

Детские площадки прямоугольной формы в плане с ударопоглощающим покрытия в центре площадки.

Места для отдыха родителей с установленными скамейками выполнены с твердым проницаемым покрытием, состоящим из мощеного бетона или натурального камня, пропускающим дождевую воду. Площадки освещены.

Инв. № подл.	Подпись и дата	Взам. инв. №							Лист
			7Б-2018 - 632						
Изм.	Кол.	Лист	№ док	Подпись	Дата				

Детская площадка (типовая)



<p>①</p> 	<p>Карусель КР-10-08 Производитель: Центр современных технологий, г. Краснодар Цена: 46900 руб.</p>
<p>②</p> 	<p>Песочница с крышей Производитель: ООО "Литейные Технологии", г. Чебоксары Цена: 29924 руб.</p>
<p>③</p> 	<p>Качели "Балансир" Производитель: компания Zdetki, г.Нижний Новгород Цена: 7500 руб. Возрастная группа: от 3 лет</p>

3.6. Детский городок

Площадка для детей дошкольного и младшего школьного возраста (детский городок) расположена внутри микрорайона возле дома по ул.Тургенева 84, имеет специальное оборудование – игровые комплексы, карусель, качели горку и др., так как дети этой группы предпочитают подвижные игры. Основанием площадки используются ударопоглощающие покрытия в виде мелкозернистого песка.

В местах сопряжения поверхностей площадки и зеленой зоны применяются садовые бортовые камни со скошенными или закругленными краями.

По периметру детского городка установлены скамейки на твердые покрытия не выступающие над поверхностью земли в бетонное основание. Изготовление лавочки антивандальное. Рядом со скамьей предусмотрены зоны размещения для инвалида на кресле-коляске.

Размещение игрового оборудования запроектировано с учетом нормативных параметров безопасности.

Территория детского городка, должна быть оснащена дополнительной опорой освещения, устанавливаемой в стороне от игрового оборудования.

Эта опора высотой 7-9 м оборудуется необходимым количеством светильников с направленным или диффузным распределением света (до пяти включительно), каждый из которых ориентирован в направлении, необходимом для освещения того или иного сектора площадки.

Число этих площадок в микрорайоне соответствует 1.

Инв. № подл.	Подпись и дата	Взам. инв. №

Изм.	Кол.	Лист	№ док	Подпись	Дата

7Б-2018 - 632

Детская площадка



	<p>Игровой комплекс "ШАТРЫ ВОСТОКА» Производитель: ООО " АПК Лефф-Кидс" Цена: 552 800 руб. Возрастная группа: от 3 до 7 лет На визуализации комплекс увеличен в два раза за счет идентичных модулей</p>
	<p>Песочница с крышей Производитель: ООО "Литейные Технологии", г. Чебоксары Цена: 29924 руб.</p>
	<p>Карусель КР-10-08 Производитель: Центр современных технологий, г. Краснодар Цена: 46900 руб.</p>
	<p>Горка волнистая DFC SL-03 WAVY SLIDE Производитель: VodoMarket, г. Краснодар Цена: 13990 руб. Возрастная группа: от 3 до 12 лет</p>
	<p>Качели "Балансир" Производитель: компания 3detki, г.Нижний Новгород Цена: 7500 руб. Возрастная группа: от 3 лет</p>
	<p>Горка для детской игровой площадки Производитель: «Сибстройдвор», г. Барнаул Цена: 22190 руб. Возрастная группа: от 3 лет</p>
	<p>Качели ДСК Kampf Little sunny Производитель: «Подарки для детей», г. Екатеринбург Цена: 22000 руб.</p>

3.7. Спортивный городок

Спортивный городок для игр подростков от 12 до 16 лет предназначена для самостоятельного спортивного и развивающего отдыха детей среднего и старшего возраста.

Спортивный городок размещена в центре микрорайона на достаточном удалении от площадок для детей младшего возраста и площадок тихого отдыха. По периметру городка по возможности создано плотное поле зеленых насаждений шириной от 5 м, из быстрорастущих деревьев и кустарников с плотной крупной листвой, без колючек и летучих семян.

Рекомендуемый размер 1000-1500 кв.м.

Благоустройство городка:

-универсально направленная на различные типы упражнений спортивная площадка (может использоваться для баскетбола, хоккея, футбола, тенниса) с металлическим сетчатым ограждением высотой до 3,0 м, по ограждению можно применить вертикальное озеленение в виде лиан;

- игровые комплексы,
- места для общения,
- уличные тренажеры,
- стационарные спортивные снаряды.

Покрытие универсальной площадки асфальтобетонное. Покрытие под спортивные тренажеры и комплексы – проницаемое, состоящее из мощеного бетона или натурального камня, пропускающее дождевую воду.

Территория спортивного городка разграничивается зелеными зонами из газонной травы. Для сопряжения поверхностей площадки и зеленой зоны применяются садовые бортовые камни со скошенными или закругленными краями.

Инв. № подл.	Подпись и дата	Взам. инв. №
--------------	----------------	--------------

Изм.	Кол.	Лист	№ док	Подпись	Дата
------	------	------	-------	---------	------

7Б-2018 - 632

Лист

24

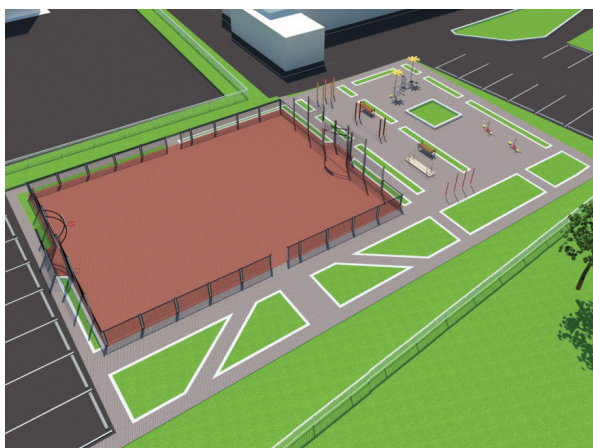
Территория спортивного городка, должна быть оснащена дополнительными опорами освещения, устанавливаемыми в стороне от спортивного оборудования.

Эти опоры высотой 7-9 м оборудуются необходимым количеством светильников с направленным или диффузным распределением света (до пяти включительно), каждый из которых ориентирован в направлении, необходимом для освещения того или иного сектора площадки.

Инв. № подл.	Подпись и дата					Взам. инв. №
						Лист 25
Изм.	Кол.	Лист	№ док	Подпись	Дата	

7Б-2018 - 632

Спортивная площадка



<p>①</p> 	<p>Уличный тренажер «Двойные лыжи» 207.21.00 Производитель: «Детям Юга», г. Краснодар Цена: 42990 руб.</p>
<p>②</p> 	<p>Уличный тренажер Тяга сверху Производитель: ООО "Эктаспорт" ОГРН, г. Москва Цена: 43000 руб.</p>
<p>③</p> 	<p>Спорткомплекс ВС-6 Производитель: «Детям Юга», г. Краснодар Цена: 28900 руб.</p>
<p>④</p> 	<p>Спорткомплекс ВС-9 Производитель: «Детям Юга», г. Краснодар Цена: 23560 руб.</p>
<p>⑤</p> 	<p>РУКОХОД УЛИЧНЫЙ СПОРТИВНЫЙ Производитель: ООО «КУБОМЕТР», г. Новосибирск Цена: 47142 руб.</p>
<p>⑥</p> 	<p>Брусья Романа 204.21.00 Производитель: «Детям Юга», г. Краснодар Цена: 10600 руб.</p>
<p>⑦</p> 	<p>УЛИЧНЫЙ ТУРНИК Производитель: ООО «КУБОМЕТР», г. Новосибирск Цена: 30367 руб.</p>

3.8. Крытая площадка под мусорные контейнеры

Контейнерная площадка расположена в существующей зоне, предназначенной для сбора ТБО с сохранением элементов внешнего благоустройства и зеленого хозяйства (тротуары, газоны, кустарники, деревья), предусмотрено расстояние до ближайших зданий, сооружений, иных объектов не более 20 метров.

Контейнерная площадка предусмотрена с ограждением из оцинкованного профлиста, высотой не менее 2м, с трех сторон, на металлических стойках (стойки должны быть выполнены из прямоугольного профиля размером 30:50 мм);

Организация внутреннего пространства контейнерной площадки:

- контейнерная площадка должна быть установлена с размещением 12 контейнеров;

- расстояние между боковыми стенками ограждения и баками должно быть не менее 500мм;

- устройство основания контейнерной площадки бетонное;

- контейнерная площадка должна соответствовать изоляции и обезвреживанию ТКО при сборе и транспортировке спецтранспортом, гарантировать санитарно-эпидемиологическую безопасность населения.

Инв. № подл.	Подпись и дата	Взам. инв. №							Лист
			7Б-2018 - 632						
Изм.	Кол.	Лист	№ док	Подпись	Дата				