

*Общество с ограниченной ответственностью
«Разнострой»*

*Эскизный проект благоустройства территории
примыкающую к МКУК "Убинская ЦБС" в с.
Убинское Убинского района, Новосибирской
области*

Новосибирск 2019

Ведомость чертежей

Лист	Наименование	Примечание
1	Общие данные	
2	Схема генерального плана	
3	Схема организации рельефа. Фрагмент. Ведомость объемов земляных масс. Оборудование пешеходных дорожек, тротуаров	
	Приложение	
	Ведомость объемов работ	

Ведомость ссылочных и прилагаемых документов

Обозначение	Наименование	Примечание
СП 42.13330.2011	Градостроительство. Планировка и застройка городских и сельских поселений.	Актуализированная редакция
СП 59.13330.2012	Доступность зданий и сооружений для маломобильных групп населения.	Актуализированная редакция

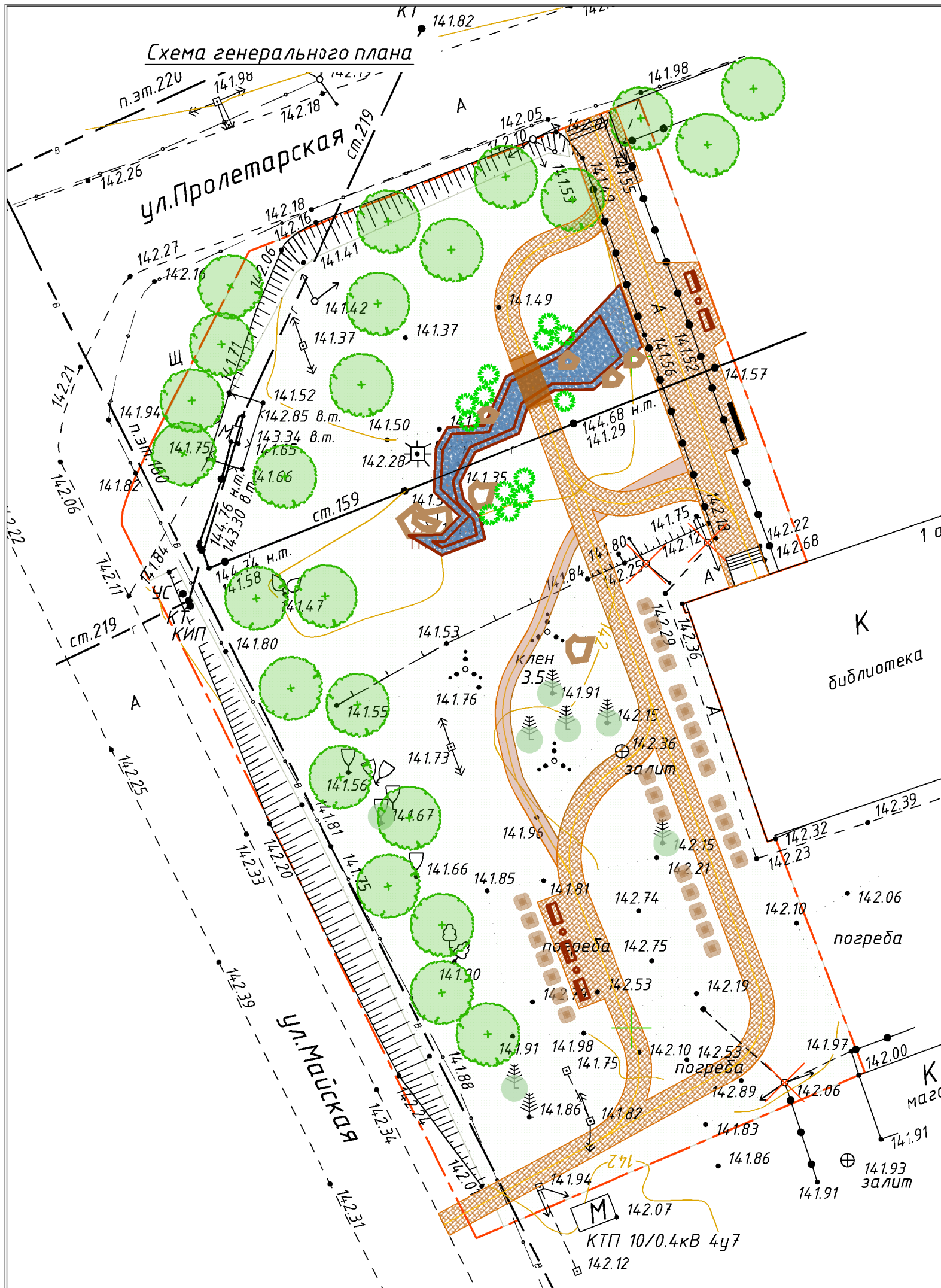
Общие указания

- Эскизный проект разработан для территории прилегающей к МКЧК "Убинская ЦБС" в с. Убинское Убинского района, Новосибирской области со следующими местными условиями:
 - расчетная зимняя температура наружного воздуха согласно СП 131.13330.2012:
 - средняя наиболее холодной пятидневки $T = -37^{\circ}C$;
 - средняя наиболее холодных суток $T = -41^{\circ}C$;
 - климатический район строительства - I B;
- Проектная документация разработана для строительства в летних условиях при среднесуточной температуре наружного воздуха выше $5^{\circ}C$. При производстве работ в зимнее время руководствоваться требованиями СП 70.13330.2012 "Несущие и ограждающие конструкции" (актуализированная редакция СНиП 3.03.01-87).
- Система высот - Балтийская.
- Работы выполнять в соответствии с СНиП III-10-75 (ПРАВИЛА ПРОИЗВОДСТВА И ПРИЕМКИ РАБОТ. Глава 10. Благоустройство территорий)
Для рациональной организации строительства объекта необходимо установление очередности производства отдельных видов работ. При установлении такой очередности необходимо учитывать следующее:
 - производство одного вида работ не должно отражаться на качестве работ другого вида и не должно затруднять производство работ других видов;
 - природные условия и погодные особенности;
 - реальные возможности получения необходимых материалов.
 При организации строительных работ по благоустройству и озеленению территории рекомендуется выполнять работы в следующей последовательности:
 - Перенос имеющихся на участке строительных материалов на территорию, задействуемую в последнюю очередь для производства работ по благоустройству и озеленению.
 - Строительство временных сооружений, складов для материалов, инструментов, навесов для механизмов, устройство временного водопровода для полива.
 - Проведение мероприятий по сохранению и содержанию существующих насаждений.
 - Очистка территории (вывоз строительного мусора, корчевка пней, демонтаж существующих и временных (лишних) сооружений).
 - Черновая разбивка участка по проекту, грубая вертикальная планировка территории и привязка основных сооружений.
 - Рытье котлованов под фундаменты сооружений, корыт дорожек, траншей.
 - Устройство оснований под дороги и площадки, устройство фундаментов под сооружения.
 - Строительство и монтаж стационарных малых архитектурных форм.
 - Завоз и складирование плодородного грунта.
 - Чистовая вертикальная планировка по проекту.
 - Отсыпка территории плодородным грунтом.
 - Устройство сухого ручья.
 - Разбивка в натуре в соответствии с проектом мест под посадку деревьев, кустарников.
 - Подготовка котлованов и траншей для посадки деревьев, кустарников.
 - Вывоз мусора, излишков земли.
 - Озеленительные работы (посадка деревьев и кустарников).
 - Устройство финишного покрытия дорожно-тропиночной сети.
 - Разборка временных сооружений, вывоз строительного мусора.

- Озеленительные работы (устройство газонов).
- Установка и монтаж переносных малых архитектурных форм (скамейки, мостик, информационная доска и т.п.).
- При производстве отдельных видов работ по благоустройству и озеленению необходимо соблюдать действующие стандарты и технологии. Также следует учитывать возможность одновременного производства нескольких видов работ.

- Подготовка территорий строительства под строительную площадку, а также благоустройство территории строительства после завершения строительно-монтажных работ должны выполняться в пределах следующих допусков:
- уклоны временно водостока должны быть не менее 3%; толщина щебеночных, гравийных и песчаных подушек под фундаменты сооружений благоустройства должна быть не менее 10 см; толщина песчаных оснований под сборные элементы покрытий должна быть не менее 3 см; перепад высот смежных сборных элементов благоустройства должен быть не более 15 мм; толщина швов сборных элементов покрытий должна быть не более 25 мм.
- Коэффициент уплотнения грунтов насыпей должен быть не менее 0,98 под покрытиями и не менее 0,95 в других местах.
- Газоны (засеянные или одерненные) должны быть политы водой при помощи дождевания после засева, укладки дерна. Полив должен производиться не менее двух раз в неделю в течение месяца.
- При благоустройстве территорий отклонения от проектных размеров не должны превышать:
- высотные отметки при работе с растительным грунтом ± 5 см, при устройстве оснований под покрытия и покрытий всех видов ± 5 см;
- толщины слоев морозозащитных, изолирующих, дренажных, а также оснований и покрытий всех видов $\pm 10\%$, но не более 20 мм; растительного грунта $\pm 20\%$;
- Бортовые камни следует устанавливать на бетонном основании с присыпкой грунтом с наружной стороны. Борт должен повторять проектный профиль покрытия. Уступы в стыках бортовых камней в плане и профиле не допускаются.
- Швы между камнями должны быть не более 10 мм.
- Подготовка посадочных мест для высадки деревьев и кустарников должна производиться заранее с тем, чтобы посадочные места возможно дольше могли подвергаться атмосферному воздействию и солнечному облучению.
- Допускается подготовка посадочных мест непосредственно перед посадками.
- Ямы для посадки смотри листы "Дендроплан. Фрагмент 1...8".
- Размер ям для посадки саженцев с комом должен быть на 0,5 м больше наибольшего размера кома.
- Кустарники следует высаживать в ямы и траншеи глубиной 50 см. Для одиночных кустов ямы должны иметь диаметр 50 см. Траншеи под групповые посадки кустарников должны иметь ширину 50 см для однорядной посадки с добавлением 20 см на каждый следующий ряд посадки.
- Газоны следует устраивать на полностью подготовленном и спланированном растительном грунте, верхний слой которого перед посевом газонных смесей должен быть пророборан на глубину 5-8 см. Засев газонов следует производить сеялками для посева газонных трав. Для заделки семян следует использовать легкие бороны или катки с шипами и щетками. После заделки семян газон должен быть укатан катком весом до 100 кг.

Изм.	Кол.уч.	Лист	№ док.	Подп.	Дата	Эскизный проект благоустройства территории примыкающую к МКЧК "Убинская ЦБС" в с. Убинское Убинского района, Новосибирской области			
					2019	Общие данные	Стадия	Лист	Листов
Разработал		Копытова					Э	1	3
Проверил		Хохлова					ООО "Разнострой"		



Ведомость тротуаров, дорожек и площадок

Поз.	Наименование	Тип	Площадь покрытия, м ²	Примечание
	Тротуарное мощение пешеходных дорожек	I	607	
	Мощение пешеходных дорожек камнем	II	35	
	Сухой ручей	III	75	
	Газон	IV	2144	
	БР100.20.8		470 м.п.	

Ведомость малых архитектурных форм и переносных изделий

Поз.	Обозначение	Наименование	Кол.	Примечание
		Мостик для новобрачных через сухой ручей	1	см. приложение
		Скамейка парковая	5	см. приложение
		Урна парковая	5	см. приложение
		Информационная доска	1	см. приложение
		Решётки декоративные для вьющихся растений отдельностоящие, секция	22	см. приложение

- Условные обозначения:
- посадка деревьев (Ива ломкая, 24 шт);
 - посадка кустарников (Жимолость декоративная сорта, 10 шт);
 - граница проектируемого участка (S=2861 м²);
 - каменная россыпь (S=14 м², V=40 м³);
 - демонтируемая опора освещения - 3 шт.
 - деревья, не подлежащие валке.

Проектом предусмотрен демонтаж существующего металлического ограждения - 69 м.п.; демонтаж асфальтового покрытия пешеходной дорожки - 144 м².

Эскизный проект благоустройства территории примыкающую к МКУК "Убинская ЦБС" в с. Убинское Убинского района, Новосибирской области								
Изм.	Кол.уч.	Лист	№ док.	Подп.	Дата			
					2019			
Разработал	Копытова				Схема генерального плана	Стадия	Лист	Листов
Проверил	Хохлова					Э	2	
						ООО "Разнострой"		

Ведомость работ по благоустройству территории примыкающей к МКУК "Убинская ЦБС"

Поз.	Наименование и техническая характеристика	Единица измерения	Количество	Масса единицы кг					
1	2	3	4	5					
Земляные работы									
	Выемка грунта для устройства "сухого ручья"	м ³	37						
	Выемка грунта для устройства мощения	м ³	128						
	Выемка грунта для установки бортового камня	м ³	12.69						
	Снятие верхнего плодородного слоя грунта в отвал	м ³	32.39						
	Устройство насыпи	м ³	35						
	Уплотнение грунта пневматическими трамбовками	м ³	179.25						
	Планировка территории	м ²	2861						
Демонтаж									
	Разборка асфальтобетонных покрытий тротуаров толщиной до 4 см	м ²	144						
	Демонтаж металлического ограждения	м.п.	69						
	Демонтаж опор ВЛ 0,38-10 кВ: с приставками одностоечных	опора	3						
	Валка деревьев	шт	8						
Покрытия									
	Тротуарное мощение пешеходных дорожек, в т.ч.:	м ²	607						
	Устройство щебеночного основания (Щебень из природного камня для строительных работ фракции 20-40 мм)	м ³	60.7	h=100 мм					
	Устройство слоя геотекстиля (Дорнит 200 гр/м ²)	м ²	667.7	k=1.1					
	Устройство песчаного основания (Песок природный для строительных растворов средний)	м ³	60.7	h=100 мм					
	Устройство покрытий из тротуарной плитки (Плитки площадью до 0,1 м ² прямоугольные для покрытия тротуаров и площадок с ровной гладкой поверхностью на цветном цементе, при толщине: 50 мм)	м ²	607						
	Мощение пешеходных дорожек камнем, в т.ч.:	м ²	35						
	Устройство щебеночного основания (Щебень из природного камня для строительных работ фракции 20-40 мм)	м ³	3.5	h=100 мм					
	Устройство слоя геотекстиля (Дорнит 200 гр/м ²)	м ²	38.5	k=1.1					
	Устройство песчаного основания (Песок природный для строительных растворов средний)	м ³	3.5	h=100 мм					
	Устройство покрытий из природного камня (Натуральный камень, при толщине: 40-60 мм)	м ²	35						
	Установка бортового камня (БР 100.20.8)	м.п.	470						
	Устройство монолитного ж/б пандуса длиной 4 м, шириной 1.2 м, объемом - 1.1 м ³ с перилами длиной 4 м.п., высотой 0.9 м, покрытие противоскользящее	шт	1						
	Устройство монолитных ж/б ступеней	шт	3						
Сухой ручей									
	Устройство щебеночного основания (Щебень из природного камня для строительных работ фракции 40-70 мм)	м ³	9	h=120 мм					
	Устройство щебеночного основания (Щебень из природного камня для строительных работ фракции 20-40 мм)	м ³	6	h=80 мм					
	Устройство цементно-песчаного основания декоративного слоя гравия (цементно-песчаная смесь М150)	м ³	6	h=80 мм					
	Отсыпка декоративным гравием насыхо вручную слоем толщиной 10 см	м ²	75						
	Декорирование береговой зоны декоративным гранитом фр. 0.5-1.0 м (устройство каменной россыпи)	м ²	14	V=10 м ³					
Малые архитектурные формы									
	Мостик для новобрачных через сухой ручей	шт	1	см. приложение					
	Скамейка парковая	шт	5						
	Урна парковая	шт	3						
	Информационная доска	шт	1						
	Решётки декоративные для вьющихся растений отдельностоящие, секция	секция	22						
Озеленение									
	Посадка деревьев (Ива ломкая)	шт	24						
	Посадка кустарников (Жимолость декоративного сорта)	шт	10						
	Устройство газона посевного	м ²	2144						
Эскизный проект благоустройства территории примыкающую к МКУК "Убинская ЦБС" в с. Убинское Убинского района, Новосибирской области									
Изм.	Кол.уч.	Лист	№ док.	Подп.	Дата	Ведомость объемов работ	Стадия	Лист	Листов
					2019		Э.С	1	1
Разработал		Копытова					ООО "Разнострой"		
Проверил		Хохлова							



						Эскизный проект благоустройства территории примыкающую к МКУК "Убинская ЦБС" в с. Убинское Убинского района, Новосибирской области			
Изм.	Кол.уч.	Лист	№ док.	Подп.	Дата		Стадия	Лист	Листов
					2019	Приложение. Мостик для новобрачных	Э.П	1	1
Разработал		Копытова					ООО "Разнострой"		
Проверил		Хохлова							

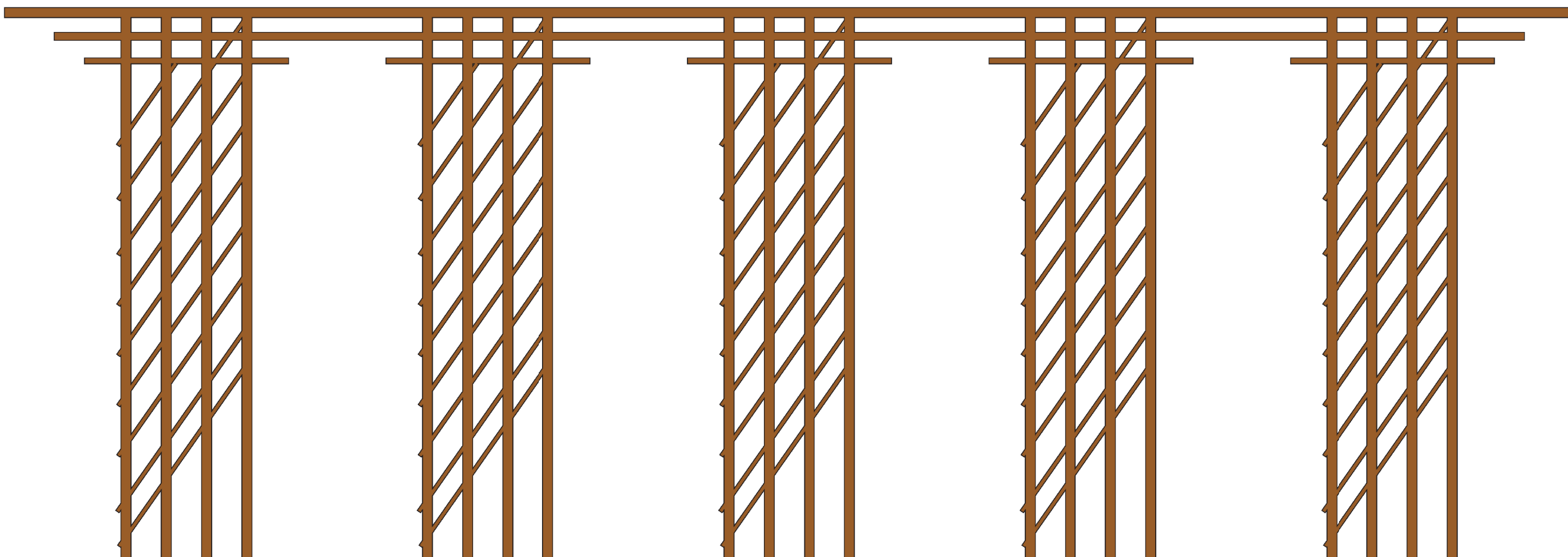


Изм.	Кол.уч.	Лист	№ док.	Подп.	Дата	Эскизный проект благоустройства территории примыкающую к МКЧК "Убинская ЦБС" в с. Убинское Убинского района, Новосибирской области			
					2019		Стадия	Лист	Листов
Разработал		Копытова				Э.П.	1	1	
Проверил		Хохлова				000 "Разнострой"			

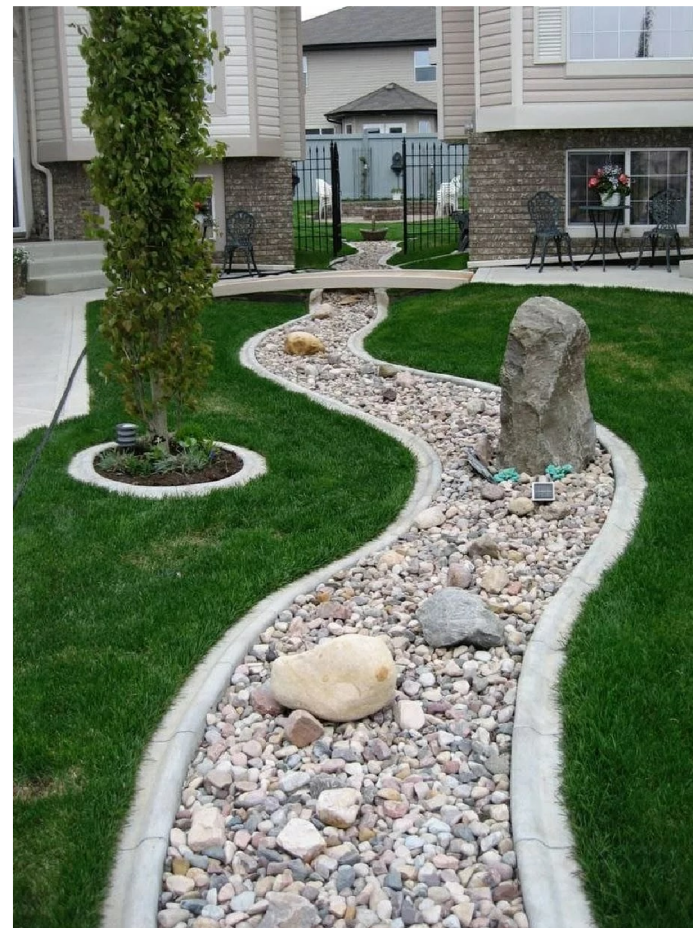
Приложение. Скамья
парковая. Урна парковая



						Эскизный проект благоустройства территории примыкающую к МКУК "Убинская ЦБС" в с. Убинское Убинского района, Новосибирской области			
Изм.	Кол.уч.	Лист	№ док.	Подп.	Дата	Приложение. Информационная доска	Стадия	Лист	Листов
					2019		Э.П.	1	1
Разработал		Копытова					ООО "Разнострой"		
Проверил		Хохлова							



						Эскизный проект благоустройства территории примыкающую к МКУК "Убинская ЦБС" в с. Убинское Убинского района, Новосибирской области			
Изм.	Кол.уч.	Лист	№ док.	Подп.	Дата	Приложение. Решётки декоративные для вьющихся растений	Стадия	Лист	Листов
					2019		Э.П	1	1
Разработал	Копытова						ООО "Разнострой"		
Проверил	Хохлова								



Изм.	Кол.уч.	Лист	№ док.	Подп.	Дата				
					2019				
Разработал		Копытова				Приложение. Сухой ручей	Стадия	Лист	Листов
Проверил		Хохлова					Э.П	1	1
						ООО "Разнострой"			