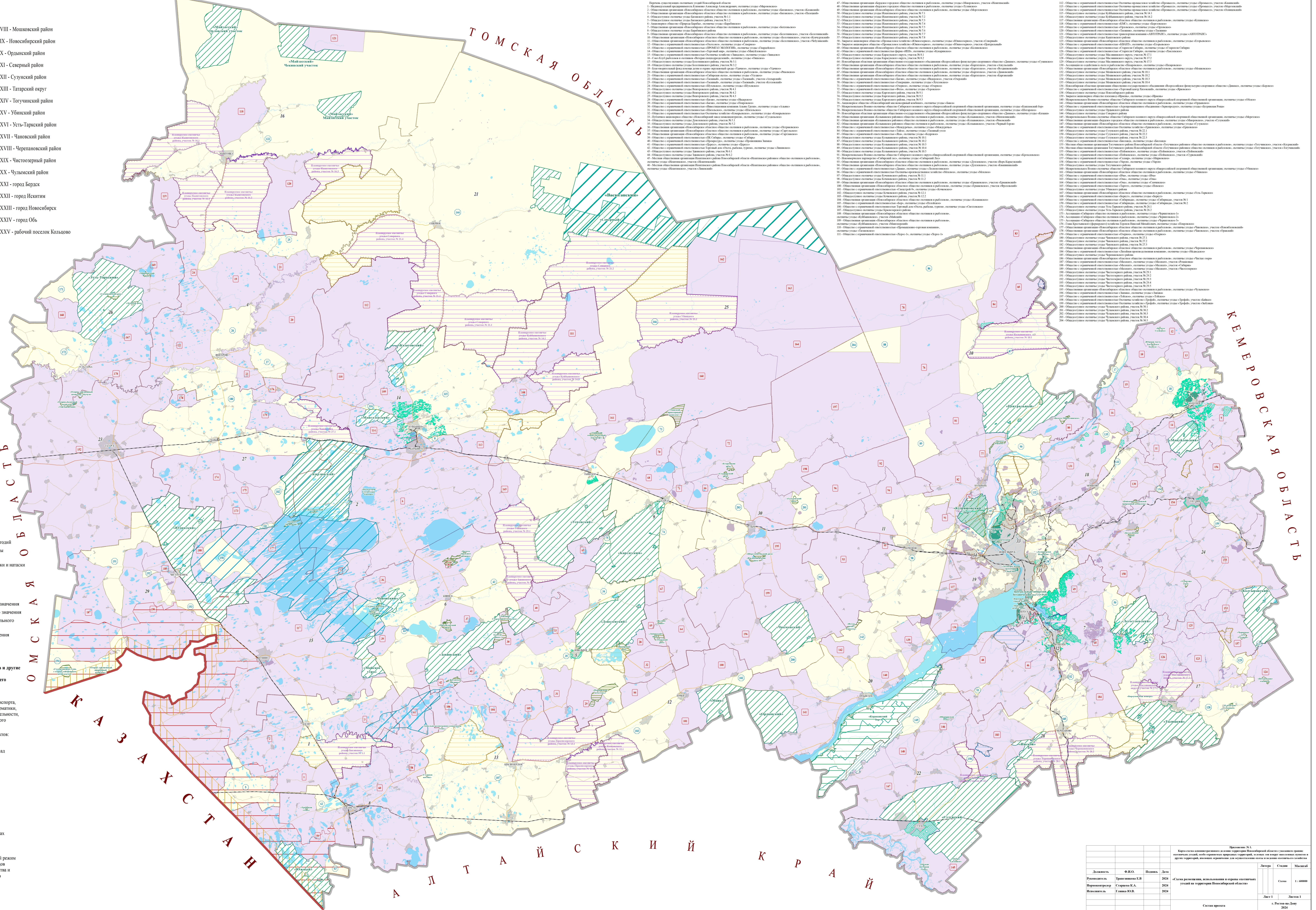


Карта-схема административного деления территории Новосибирской области с указанием границ: охотничьих угодий, особо охраняемых природных территорий, зеленых зон вокруг населенных пунктов и других территорий, имеющих ограничение для осуществления охоты и ведения охотничьего хозяйства

- Муниципальные образования XVIII - Мошковский район
- I - Батайский район XIX - Новосибирский район
- II - Баранский район XX - Ордынский район
- III - Болотинский район XXV - Сергеевский район
- IV - Венеровский район XXII - Сузунский район
- V - Доволенский район XXIII - Татарский округ
- VI - Завитинский район XXIV - Тогульский район
- VII - Искитинский район XXV - Убинский район
- VIII - Карасукский округ XXVI - Усть-Тарский район
- IX - Каргатский район XXVII - Чановский район
- X - Козьмоярский район XXVIII - Черепановский район
- XI - Кочевский район XXIX - Чистоозерный район
- XII - Кочковский район XXX - Чумашинский район
- XIII - Краснозерский район XXXI - город Бердск
- XIV - Куйбышевский район XXXII - город Искитим
- XV - Купинский район XXXIII - город Новосибирск
- XVI - Кытловский район XXXIV - город Обь
- XVII - Маслянинский округ XXXV - рабочий поселок Кольцово

- Условные обозначения**
- Границы**
- Российской Федерации
 - субъекта
 - муниципального образования
 - закрепленного охотничьего угодья
 - областного охотничьего угодья
 - зон планируемого создания охотничьих угодий
 - существующих и планируемых зон охраны охотничьих ресурсов
 - существующих и планируемых зон нагонов и натаски собак
 - населенных пунктов
- Пути сообщения**
- железная дорога
 - автомобильная дорога федерального значения
 - автомобильная дорога регионального значения
 - автомобильная дорога межмуниципального значения
 - автомобильная дорога местного значения
- Гидрография**
- реки, водохранилища, озера, пруды
 - ручьи, ручьи и др.
- Зеленые зоны вокруг населенных пунктов и другие территории, имеющие ограничение для осуществления охоты и ведения охотничьего хозяйства**
- земли населенных пунктов
 - земли промышленности, энергетики, транспорта, связи, радиосвязи, телевидения, информатики, земли для обеспечения космической деятельности, земли обороны, безопасности и земли иного специального назначения
 - земли особо охраняемых территорий и объектов:
 - государственный природный заповедник
 - дендрологический парк и ботанический сад
 - государственный природный заказник
 - природный парк
 - памятник природы
 - лесной парк
 - городской парк
 - природная заповедная территория
 - охранная зона
 - земли лесного фонда:
 - городские леса
 - леса, расположенные в лесопарковых зонах
 - леса, расположенные в зеленых зонах
 - лесопарковый зеленый пояс
 - ниже земли, земельные участки, правовой режим которых не допускает осуществление видов деятельности в сфере охотничьего хозяйства и которые не подлежат включению в состав охотничьих угодий
 - водно-болотные угодья
 - пограничная зона
 - пятикилометровая полоса местности



- 1. Новосибирская область
- 2. Новосибирская область, охотничий угодье «Морковское»
- 3. Новосибирская область, охотничий угодье «Битанское»
- 4. Новосибирская область, охотничий угодье «Битанское»
- 5. Новосибирская область, охотничий угодье «Битанское»
- 6. Новосибирская область, охотничий угодье «Битанское»
- 7. Новосибирская область, охотничий угодье «Битанское»
- 8. Новосибирская область, охотничий угодье «Битанское»
- 9. Новосибирская область, охотничий угодье «Битанское»
- 10. Новосибирская область, охотничий угодье «Битанское»
- 11. Новосибирская область, охотничий угодье «Битанское»
- 12. Новосибирская область, охотничий угодье «Битанское»
- 13. Новосибирская область, охотничий угодье «Битанское»
- 14. Новосибирская область, охотничий угодье «Битанское»
- 15. Новосибирская область, охотничий угодье «Битанское»
- 16. Новосибирская область, охотничий угодье «Битанское»
- 17. Новосибирская область, охотничий угодье «Битанское»
- 18. Новосибирская область, охотничий угодье «Битанское»
- 19. Новосибирская область, охотничий угодье «Битанское»
- 20. Новосибирская область, охотничий угодье «Битанское»
- 21. Новосибирская область, охотничий угодье «Битанское»
- 22. Новосибирская область, охотничий угодье «Битанское»
- 23. Новосибирская область, охотничий угодье «Битанское»
- 24. Новосибирская область, охотничий угодье «Битанское»
- 25. Новосибирская область, охотничий угодье «Битанское»
- 26. Новосибирская область, охотничий угодье «Битанское»
- 27. Новосибирская область, охотничий угодье «Битанское»
- 28. Новосибирская область, охотничий угодье «Битанское»
- 29. Новосибирская область, охотничий угодье «Битанское»
- 30. Новосибирская область, охотничий угодье «Битанское»
- 31. Новосибирская область, охотничий угодье «Битанское»
- 32. Новосибирская область, охотничий угодье «Битанское»
- 33. Новосибирская область, охотничий угодье «Битанское»
- 34. Новосибирская область, охотничий угодье «Битанское»
- 35. Новосибирская область, охотничий угодье «Битанское»
- 36. Новосибирская область, охотничий угодье «Битанское»
- 37. Новосибирская область, охотничий угодье «Битанское»
- 38. Новосибирская область, охотничий угодье «Битанское»
- 39. Новосибирская область, охотничий угодье «Битанское»
- 40. Новосибирская область, охотничий угодье «Битанское»
- 41. Новосибирская область, охотничий угодье «Битанское»
- 42. Новосибирская область, охотничий угодье «Битанское»
- 43. Новосибирская область, охотничий угодье «Битанское»
- 44. Новосибирская область, охотничий угодье «Битанское»
- 45. Новосибирская область, охотничий угодье «Битанское»
- 46. Новосибирская область, охотничий угодье «Битанское»
- 47. Новосибирская область, охотничий угодье «Битанское»
- 48. Новосибирская область, охотничий угодье «Битанское»
- 49. Новосибирская область, охотничий угодье «Битанское»
- 50. Новосибирская область, охотничий угодье «Битанское»
- 51. Новосибирская область, охотничий угодье «Битанское»
- 52. Новосибирская область, охотничий угодье «Битанское»
- 53. Новосибирская область, охотничий угодье «Битанское»
- 54. Новосибирская область, охотничий угодье «Битанское»
- 55. Новосибирская область, охотничий угодье «Битанское»
- 56. Новосибирская область, охотничий угодье «Битанское»
- 57. Новосибирская область, охотничий угодье «Битанское»
- 58. Новосибирская область, охотничий угодье «Битанское»
- 59. Новосибирская область, охотничий угодье «Битанское»
- 60. Новосибирская область, охотничий угодье «Битанское»
- 61. Новосибирская область, охотничий угодье «Битанское»
- 62. Новосибирская область, охотничий угодье «Битанское»
- 63. Новосибирская область, охотничий угодье «Битанское»
- 64. Новосибирская область, охотничий угодье «Битанское»
- 65. Новосибирская область, охотничий угодье «Битанское»
- 66. Новосибирская область, охотничий угодье «Битанское»
- 67. Новосибирская область, охотничий угодье «Битанское»
- 68. Новосибирская область, охотничий угодье «Битанское»
- 69. Новосибирская область, охотничий угодье «Битанское»
- 70. Новосибирская область, охотничий угодье «Битанское»
- 71. Новосибирская область, охотничий угодье «Битанское»
- 72. Новосибирская область, охотничий угодье «Битанское»
- 73. Новосибирская область, охотничий угодье «Битанское»
- 74. Новосибирская область, охотничий угодье «Битанское»
- 75. Новосибирская область, охотничий угодье «Битанское»
- 76. Новосибирская область, охотничий угодье «Битанское»
- 77. Новосибирская область, охотничий угодье «Битанское»
- 78. Новосибирская область, охотничий угодье «Битанское»
- 79. Новосибирская область, охотничий угодье «Битанское»
- 80. Новосибирская область, охотничий угодье «Битанское»
- 81. Новосибирская область, охотничий угодье «Битанское»
- 82. Новосибирская область, охотничий угодье «Битанское»
- 83. Новосибирская область, охотничий угодье «Битанское»
- 84. Новосибирская область, охотничий угодье «Битанское»
- 85. Новосибирская область, охотничий угодье «Битанское»
- 86. Новосибирская область, охотничий угодье «Битанское»
- 87. Новосибирская область, охотничий угодье «Битанское»
- 88. Новосибирская область, охотничий угодье «Битанское»
- 89. Новосибирская область, охотничий угодье «Битанское»
- 90. Новосибирская область, охотничий угодье «Битанское»
- 91. Новосибирская область, охотничий угодье «Битанское»
- 92. Новосибирская область, охотничий угодье «Битанское»
- 93. Новосибирская область, охотничий угодье «Битанское»
- 94. Новосибирская область, охотничий угодье «Битанское»
- 95. Новосибирская область, охотничий угодье «Битанское»
- 96. Новосибирская область, охотничий угодье «Битанское»
- 97. Новосибирская область, охотничий угодье «Битанское»
- 98. Новосибирская область, охотничий угодье «Битанское»
- 99. Новосибирская область, охотничий угодье «Битанское»
- 100. Новосибирская область, охотничий угодье «Битанское»
- 101. Новосибирская область, охотничий угодье «Битанское»
- 102. Новосибирская область, охотничий угодье «Битанское»
- 103. Новосибирская область, охотничий угодье «Битанское»
- 104. Новосибирская область, охотничий угодье «Битанское»
- 105. Новосибирская область, охотничий угодье «Битанское»
- 106. Новосибирская область, охотничий угодье «Битанское»
- 107. Новосибирская область, охотничий угодье «Битанское»
- 108. Новосибирская область, охотничий угодье «Битанское»
- 109. Новосибирская область, охотничий угодье «Битанское»
- 110. Новосибирская область, охотничий угодье «Битанское»
- 111. Новосибирская область, охотничий угодье «Битанское»

Приложение № 1
Краткое описание границ охотничьих угодий и зеленых зон на территории Новосибирской области

Должность	Ф.И.О.	Подпись	Дата	Сфера размещения, использования и охраны охотничьих угодий на территории Новосибирской области	Листы	Сheets	Масштаб
Руководитель	Григорьев И.В.		2024				1 : _____
Информатор	Сидорова Е.А.		2024				
Выполнитель	Головкин В.В.		2024				

Лист 1 из 1
Листы 1

Система проекции
9. Расстояние: _____
2024